

ghibli & wirbel

RUNNER R 150

FD 85 BC



CAMgreen 



La Scheda CAM GREEN è un documento tecnico che accompagna i singoli modelli della flotta Ghibli & Wirbel. All'interno troverai informazioni chiare, aggiornate ed attendibili sulle prestazioni ambientali.

La scheda CAM GREEN è uno strumento operativo in grado di rispondere, in maniera rapida ed esaustiva, ai requisiti dei Criteri Ambientali Minimi del Green Public Procurement per i servizi di pulizia:

- Criteri Ambientali Minimi per l'affidamento del servizio di pulizia e per la fornitura di prodotti per l'igiene (DM 24/05/2012);
- Criteri Ambientali Minimi per l'affidamento del servizio di sanificazione per le strutture sanitarie e per la fornitura di prodotti detergenti (DM 18/10/2016).

È il tuo supporto quotidiano nello sviluppo di offerte tecniche nelle gare pubbliche e un prezioso alleato nelle offerte commerciali per clienti privati.

INDICE

3	RUNNER R 150 FD 85 BC HIGHLIGHT AMBIENTALI
4	GHIBLI & WIRBEL
4	RUNNER R 150 FD 85 BC
5	ATTENZIONE AL CICLO DI VITA
6	FORNITORI E MATERIE PRIME
7	PROGETTAZIONE
10	PRODUZIONE
11	FASE D'USO
12	MANUTENZIONE
13	FINE VITA E CONSIGLI PER IL CORRETTO SMALTIMENTO
14	RISORSE
15	REGISTRO MANUTENZIONE

RUNNER R 150 FD 85 BC

HIGHLIGHT AMBIENTALI



FABBRICATA IN ITALIA



SUPPLY CHAIN ITALIANA 100%



GHIBLI & WIRBEL

Ghibli & Wirbel, il brand che nasce dall'unione delle due eccellenze italiane del cleaning professionale, promuove inalterati i valori dell'imprenditoria italiana, la passione per il lavoro e la qualità del Made in Italy.

I prodotti sono progettati e realizzati interamente nell'impianto produttivo di Dorno (Pavia).

Per ottenere un controllo completo sul proprio ciclo produttivo, Ghibli & Wirbel realizza internamente la maggior parte dei componenti delle macchine che assembla. Ogni stampo è frutto di una prototipazione meticolosa. La produzione è affidata a presse ad iniezione. La lavorazione avviene mediante linee di stampaggio automatiche: un ciclo completo che lascia al personale specializzato solo l'ultima fase di controllo. Ghibli & Wirbel opera mediante linee di produzione suddivise per prodotto di riferimento:

- 2 linee per l'assemblaggio di aspirapolvere, aspiratori solidi-liquidi e lavamoquette
- 1 linea per l'assemblaggio di aspiratori industriali
- 1 linea per l'assemblaggio di monospazzole
- 1 linea per l'assemblaggio di generatori di vapore
- 4 linee per l'assemblaggio di lavasciugapavimenti

RUNNER R 150 FD 85 BC

Le imprese di pulizia sono oggi chiamate ad offrire un servizio qualitativamente e ambientalmente virtuoso (Artt 34 e 95 del D.Lgs. 50/2016), impegnandosi ad ottenere elevati livelli di pulito tenendo conto dell'obiettivo di contenere i consumi energetici e gli impatti ambientali. Scegliere lavasciuga ad alte prestazioni ambientali permette di ridurre in maniera efficace il costo ambientale del servizio.

RUNNER R 150 FD 85 BC è la nuova lavasciuga uomo a bordo Ghibli & Wirbel pensata per i grandi spazi. La scelta necessaria per chi cerca potenza, affidabilità e prestazioni di alto livello senza rinunciare al comfort.

L'ampia pista di lavaggio (850 mm) abbinata ad una produttività di circa 5000 m²/h, garantisce la soluzione perfetta per la pulizia di grandi aree. Risultati di pulizia eccellenti grazie alla pressione a terra regolabile (tre livelli fino a 89 kg di peso testata) e all'azione del detergente (chemical mixing system); il tergitore ampio e "reattivo" assicura risultati di asciugatura al top su ogni tipo di superficie.

RUNNER R 150 FD 85 BC è stata progettata per assicurare all'operatore il massimo in termini di efficienza e comfort: tutte le principali funzioni della macchina sono gestibili comodamente dal pratico ed intuitivo pannello comandi; la facile accessibilità alla macchina, unita all'ottima visibilità, assicura comodità e praticità anche per sessioni di lavoro particolarmente lunghe e faticose. La macchina inoltre è dotata di batterie (36V) e caricabatteria.



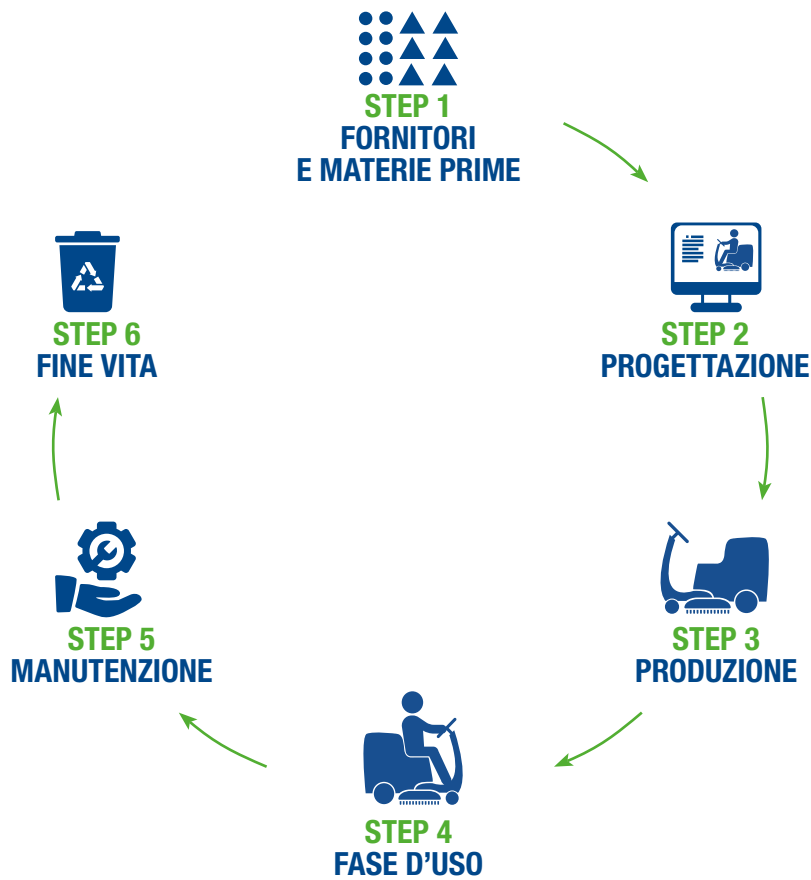
REQUISITI NORMATIVI E CERTIFICAZIONI DELLA MACCHINA

RUNNER R 150 FD 85 BC, in base alla sua concezione, al tipo di costruzione e nella versione introdotta sul mercato, è conforme ai requisiti fondamentali di sicurezza e di sanità delle direttive CE.



ATTENZIONE AL CICLO DI VITA

Ghibli & Wirbel investe continuamente per migliorare qualitativamente e ambientalmente la propria flotta, coerentemente alle politiche ambientali comunitarie sulla progettazione ecocompatibile (Direttiva Ecodesign 2009/125/CE e regolamenti applicativi). Una attenzione rivolta a tutte le fasi del ciclo di vita di una macchina Ghibli & Wirbel, dalla selezione dei fornitori al fine vita.



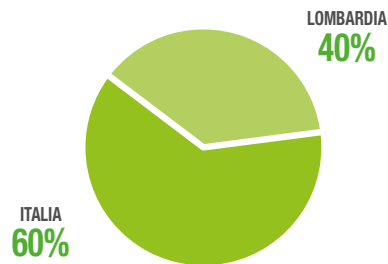
STEP 1 FORNITORI E MATERIE PRIME

Qualità, Sostenibilità e Made in Italy sono i principi fondamentali della politica di approvvigionamento di Ghibli & Wirbel: una buona percentuale di fornitori (75%) ha già adottato un sistema di gestione della qualità (ISO 9001), ambientale (ISO 14001) o per la tutela dei diritti dei lavoratori (OSHAS 18001).

SUPPLY CHAIN RUNNER R 150 FD 85 BC

DISTANZA MEDIA * 116 km

DISTRIBUZIONE GEOGRAFICA DEI FORNITORI



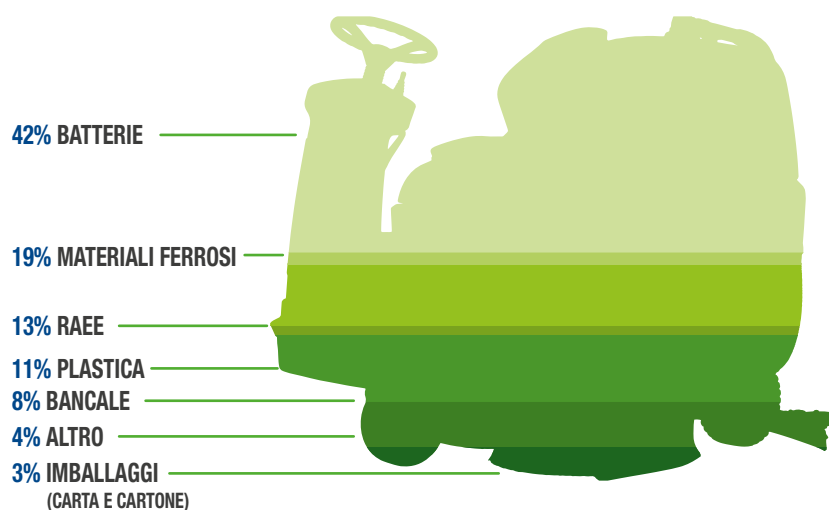
MATERIE PRIME

La politica di utilizzo delle materie prime in Ghibli & Wirbel è orientata a favorire modelli sostenibili di produzione, coerentemente al target “consumo e produzione sostenibile” definito dalle Nazioni Unite all’interno del programma di Sviluppo Sostenibile al 2030. Un modello sostenibile che privilegia: materie prime di alta qualità e durabilità, materiali riciclati per parti con funzioni secondarie (ad es. imballaggi o parti in plastica riciclata), recuperabilità a fine vita dei materiali in ottica di economia circolare.

PESI LORDI (KG) PER TIPOLOGIA COMPONENTE

COMPONENTISTICA ELETTRICA ED ELETTRONICA	89,73 kg
Motori, cavi elettrici, componenti elettriche	
PLASTICA	75,92 kg
Scocca, tubi, accessoristica standard, imballaggi, ecc.	
MATERIALI FERROSI	131,14 kg
Telaio, viteria, e componenti varie	
BATTERIE	289,88 kg
CARTA E CARTONE	20,71 kg
Scatolone, libretto istruzioni, ecc.	
BANCALE	55,22 kg
ALTRO	27,61 kg
Altre materie prime inferiori alla soglia minima di rilevanza	
RUNNER R 150 FD 85 BC	690,2 kg

PRINCIPALI MATERIALI MACCHINA (% IN PESO)



* La distanza media delle principali componenti della macchina è stimata a partire dalla media ponderata delle distanze di approvvigionamento, tenuto conto delle % in peso

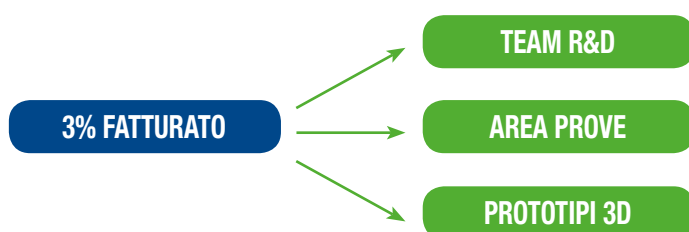


STEP 2 PROGETTAZIONE

RICERCA E SVILUPPO

La qualità e la sostenibilità costituiscono gli obiettivi principali che Ghibli & Wirbel intende perseguire mediante le proprie attività. Il mantenimento della qualità e della sostenibilità è la ragione per la quale l'azienda ogni anno investe una parte consistente delle proprie risorse in Ricerca & Sviluppo. Un gruppo di ingegneri, coadiuvato da tecnologie all'avanguardia, è costantemente al lavoro per perfezionare l'esistente e progettare il nuovo. Si studiano soluzioni innovative non soltanto per migliorare continuamente le funzionalità e l'ergonomia delle macchine Ghibli & Wirbel, ma altresì per ridurre la rumorosità, per migliorarne il risparmio energetico, nonché per rendere le medesime sempre più efficienti, versatili e robuste ricorrendo ai materiali ed alle tecnologie più idonee allo scopo. L'intero processo produttivo si ispira alle migliori prassi oggi esistenti per tutelare l'ambiente. Viene inoltre utilizzata una stampante 3D per la progettazione e la realizzazione dei modelli delle macchine prodotte da Ghibli & Wirbel.

INVESTIMENTI IN RICERCA E SVILUPPO



DURATA GARANTITA

La progettazione delle macchine Ghibli & Wirbel si pone come principio di ecodesign l'estensione della vita utile del prodotto e della sua durabilità. Macchine progettate per lavorare più a lungo garantiscono una efficienza di utilizzo dei materiali di cui sono costituite e l'abbattimento degli impatti ambientali.

RUNNER R 150 FD 85 BC

ORE MEDIE VITA MOTORE SPAZZOLE

Test interno – macchina in uso

> 2000*

ORE MEDIE VITA MOTORE ASPIRAZIONE

Test interno – macchina in uso

> 1000**

*Dato dichiarato dal fornitore

**Dato autodichiarato



STEP 2 PROGETTAZIONE

ERGONOMIA

La progettazione in chiave sostenibile di Ghibli & Wirbel è coerente ai principi base dell'ergonomia, ovvero l'efficiente rapporto tra: macchina, operatore e ambiente da pulire.

Il requisito più importante per determinare il livello di ergonomia è la sicurezza, seguito dall'adattabilità, l'usabilità, il comfort, la gradevolezza, la comprensibilità. Una sostenibilità che non è solo ambientale, ma anche sociale attraverso la particolare attenzione di Ghibli & Wirbel per gli operatori e per gli utenti delle strutture pulite.

ACCESSIBILITÀ E SICUREZZA



Possibilità di regolare le gomme del tergitore per risultati di asciugatura massimi. Presenza di paraspruzzi laterali per evitare gli spruzzi d'acqua e preservare l'ambiente di lavoro.



Possibilità di selezionare, attraverso l'apposito comando, la modalità "Bassa rumorosità" (59 dB(A)) rendendo la macchina perfetta per il day cleaning e per lavorare in aree "sensibili" (ospedali, case di riposo, scuole). La bassa rumorosità si ottiene riducendo la potenza di aspirazione del motore. Grazie a questo i consumi sono ridotti al minimo, garantendo comunque le migliori performance di pulizia (ottimizzazione dei consumi mantenendo lo standard di pulizia adeguato all'utilizzo di una macchina professionale). Anche dal punto di vista economico, l'utilizzo della macchina durante orari di lavoro standard riduce i costi legati all'operazione di pulizia.



Progettata per assicurare il massimo comfort all'operatore. La facile accessibilità alla macchina, la completa visibilità sia in trasporto che in lavoro, il sedile ergonomico regolabile e "avvolgente", sono stati pensati per garantire la massima comodità e praticità, anche per sessioni di lavoro particolarmente lunghe e faticose. Tutte le principali funzioni della macchina possono essere gestite attraverso il pratico e intuitivo pannello comandi. Il display permette un controllo preciso e costante delle attività di RUNNER R 150 FD 85 BC.

FACILITÀ DI UTILIZZO ED EFFICIENZA



La manutenzione generale di RUNNER R 150 FD 85 BC risulta semplificata al massimo: riempimento e svuotamento dei serbatoi pratico e immediato.



Tubo di scarico che facilita l'operazione di svuotamento del serbatoio.



Accesso immediato alla testata spazzole grazie anche ai paraspruzzi laterali sollevabili che garantiscono la sostituzione delle spazzole ed aggancio e sgancio rapido "no tool required" in modo pratico e veloce.



Grazie al programma ECO, facilmente azionabile dal pannello comandi, i consumi sono ridotti al minimo, garantendo comunque le migliori performance di pulizia (ottimizzazione dei consumi mantenendo lo standard di pulizia adeguato all'utilizzo di una macchina professionale).

La modalità ECO prevede inoltre:

- Flusso dell'acqua al minimo per la migliore ottimizzazione dei consumi idrici;
- Concentrazione ridotta del detergente: mantenimento degli standard elevati di pulizia nel pieno rispetto dell'ambiente;
- Ottimizzazione della capacità di aspirazione: bassa rumorosità ed elevato risparmio energetico.

Con ECO SYSTEM vengono quindi contenuti i consumi ed eliminati gli sprechi, nel massimo rispetto dell'ambiente e del portafoglio.

- Il tergitore è semplice sia da installare che da rimuovere. Le gomme, utilizzabili sui quattro lati, possono essere pulite con estrema facilità e senza l'utilizzo di alcun utensile.



STEP 2 PROGETTAZIONE

AMPIA GAMMA DI ACCESSORI, PER FACILITARNE L'UTILIZZO IN TUTTI GLI AMBIENTI

La dotazione standard pensata da Ghibli & Wirbel per le sue macchine è la più completa possibile in termini di efficienza ed economicità per affrontare le più comuni applicazioni.

6 accessori (nella configurazione standard) a copertura delle principali esigenze di pulizia.

ACCESSORI IN DOTAZIONE STANDARD



17" SPAZZOLA POLIPROPILENE Ø 0,9
(2 SPAZZOLE NELLA DOTAZIONE STANDARD)



GOMMA PARASPRUZZI LATERALE (PARA)



SET GOMME TERGITORE PARA
(FRONTE/RETRO)



PARAURTI



CARICABATTERIE ESTERNO 36 V 28 A



SET 6 BATTERIE GEL 6 V 240 AH

ACCESSORI OPTIONAL

L'accessoristica optional di Ghibli & Wirbel permette di rispondere anche alle esigenze più specifiche in maniera puntuale.

In particolare, per la RUNNER R 150 FD 85 BC sono disponibili i seguenti accessori optional:



17" SPAZZOLA POLIPROPILENE Ø 0,7



17" SPAZZOLA POLIPROPILENE Ø 1,2



DISCO TRASCINATORE 420 MM
(PER PAD DA 17")



SET GOMME TERGITORE
IN POLIURETANO (FRONTE/RETRO)

Per ulteriori specifiche è possibile consultare il catalogo accessori.



STEP 3 PRODUZIONE

L'azienda, certificata ISO 9001 per la qualità, si impegna a garantire ambienti di lavoro sicuri e salubri, ad essere un'organizzazione solidale e responsabile nei confronti dell'ambiente. Ghibli & Wirbel si impegna, inoltre, a ridurre costantemente il consumo energetico ed idrico, ad usare meno carta e meno combustibile, a ridurre il rumore in tutte le sue forme, a contenere il più possibile la produzione di rifiuti. L'intero processo produttivo si ispira alle migliori prassi oggi esistenti per tutelare l'ambiente. **Durante l'anno 2018 sono state prodotte 91194 macchine Ghibli & Wirbel.** Il 100% delle macchine sono testate con un collaudo a fine linea che verifica la funzionalità del prodotto. A questo collaudo si aggiunge un Audit della qualità basato su un controllo statistico con il quale si riverificano le varie caratteristiche.



STEP 4 FASE D'USO

SPECIFICHE GENERALI

Funzione	Lavasciuga uomo a bordo	
Potenza nominale (W)	2650	●
Potenza motore aspirazione (W)	600	●
Potenza motore spazzole (W)	500x2	●
Luogo di fabbricazione	Dorno (PV) - Italia	●
Pista di lavaggio (cm)	85	●
Larghezza di aspirazione (cm)	105	●
Resa oraria (teorica – pratica) (mq/h)	5000 - 3000	●
Peso (kg)	572	●

EFFICIENZA ENERGETICA

Consumi energetici al mq (Wh/mq)	0,30 * **	●
-----------------------------------	-----------	---

EMISSIONI CO₂

Emissioni di CO ₂ al mq (gCO ₂ e/mq)	0,10***	●
------------------------------------------------------------	---------	---

RUMOROSITÀ

Potenza sonora (dB)	79,5	●
Pressione sonora [dB(A)]	67 [59 (silent mode)]	●

EFFICIENZA IDRICA

Serbatoio (l)	150	●
Consumi idrici - range (l/min)	da 0 a 8,5	●

BATTERIE

Tipo (gel/litio)	Gel	
Capacità (Ah)	240	●
Tempi di ricarica (h)	8,5****	●
Cicli di vita (N° ricariche)	> 700*****	●
Autonomia (h)	5	●

* Tale dato è frutto di prove condotte internamente da Ghibli & Wirbel. Per qualsiasi chiarimento è possibile contattare direttamente G&W.

** Come previsto dalle specifiche tecniche premianti dei CAM GPP sui servizi di pulizia (art. 4.5.1 del DM 24/05/2012 e art. 5.4.1 del DM 18/10/2016): se si prevede di utilizzare macchinari elettrici [...] indicare potenza, livello di rumorosità e il calcolo del consumo energetico al mq, preferendo macchinari meno energivori.

*** Considerando solo la fase d'uso e quindi l'energia consumata al mq (Fattore di Emissione).

**** Con caricabatterie da 28 ampere (con batterie completamente scariche)

***** Secondo IEC 254-1

Ogni puntino corrisponde al livello di accreditamento del dato:

● Autodichiarato ● Test laboratorio esterno ● Dichiarato dal fornitore



STEP 5 MANUTENZIONE

Il piano di manutenzione* delle macchine garantisce nel tempo alte efficienze operative ed elevate qualità prestazionali che si traducono nel contenimento dei consumi e, di conseguenza, degli impatti ambientali generati dall'utilizzo della macchina.

Ghibli & Wirbel consiglia di effettuare gli interventi di manutenzione periodica attenendosi scrupolosamente al libretto di "Uso e manutenzione" (si veda sezione risorse della Scheda CAM GREEN). Laddove possibile, preferire aziende specializzate ed autorizzate e registrare gli interventi nel libretto periodico delle manutenzioni. Nel libretto delle manutenzioni vanno registrati e siglati i tagliandi e gli interventi effettuati sulle macchine, uno strumento per tenere sotto controllo la tua flotta e per dimostrare ai tuoi clienti l'effettuazione degli interventi periodici. L'attenzione al cliente e alla qualità del servizio di pulizia erogato, può anche essere dimostrata attraverso la tenuta in piena efficienza di macchine e attrezzature di pulizia.

Per la validazione e giustificativo a consuntivo degli interventi Ghibli & Wirbel ti suggerisce di utilizzare il registro fornito all'ultima pagina della presente Scheda CAM Green. Puoi staccarlo e archivarlo nella tua documentazione di cantiere.

*Come previsto dalle specifiche tecniche premianti dei CAM GPP sui servizi di pulizia (art. 4.5.1 del DM 24/05/2012 e art. 5.4.1 del DM 18/10/2016) che valorizzano le "soluzioni di manutenzione programmata" come sistema "atto a mantenere la qualità delle prestazioni dei macchinari".

**STEP 6**

FINE VITA E CONSIGLI PER IL CORRETTO SMALTIMENTO

La progettazione ecocompatibile è attenta anche alla gestione del fine vita, sebbene le macchine Ghibli & Wirbel siano progettate per garantire un ciclo di vita esteso. I principi abbracciati sono disassemblabilità e riciclabilità.

MODALITÀ DI SMALTIMENTO DEGLI IMBALLAGGI

L'imballaggio in cartone ondulato è conforme a quanto previsto dalla Direttiva Europea 94/62 CE sugli imballaggi e rifiuti da imballaggio come prescritto dal Decreto Legislativo Italiano n°152/2006. Il cartone ondulato risulta riciclabile e biodegradabile per il 100% e va conferito nella raccolta differenziata secondo le indicazioni della società di gestione dei rifiuti locale.

Per quanto riguarda invece il film in plastica, anche questo è conforme ai requisiti dati dalla Direttiva Europea per l'Imballaggio e i Rifiuti di Imballaggio 94/62/EC, come prescritto dal Decreto Legislativo Italiano n°152/2006. Gli imballaggi in plastica vanno conferiti nella raccolta differenziata secondo le indicazioni della società di gestione dei rifiuti locale.

I bancali utilizzati per il trasporto delle macchine vengono invece ritirati da un'azienda specializzata e riutilizzati, evitando quindi la produzione di rifiuti.

MODALITÀ SMALTIMENTO ACQUE DI RISULTA

Le acque di risulta prodotte dalle attività delle macchine vanno smaltite in accordo al tipo di soluzione prodotta in maniera conforme al Testo Unico Ambientale (Decreto Legislativo Italiano n°152/2006).

MODALITÀ SMALTIMENTO CONSUMABILI

Le parti consumabili, come: spazzole, tergipavimento, ruote, ecc. vanno smaltite a fine vita in accordo ai regolamenti in materia ambientale. I soggetti autorizzati per le manutenzioni periodiche sapranno come gestirli al meglio.

MODALITÀ SMALTIMENTO MACCHINA A FINE VITA

La macchina deve essere conferita interamente come RAEE. Ghibli & Wirbel aderisce al Consorzio Ecoped, ovvero il Consorzio nazionale per la gestione dei Rifiuti di Apparecchiature Elettriche ed Elettroniche (RAEE) e di pile e accumulatori (Ri.P.A.). L'impresa dovrà quindi conferire il macchinario a fine vita al centro di raccolta, che si occuperà di contattare il Consorzio Ecoped. Quest'ultimo, attivo su tutto il territorio nazionale, permette quindi di gestire la fase di smantellamento secondo la normativa vigente (D.Lgs. 152/2006), scorporando le diverse tipologie di materiali per avviare a riciclo le singole componenti.



CONSORZIO
NAZIONALE
RICICLO
PICCOLI
ELETTRODOMESTICI

RISORSE

Ghibli & Wirbel mette a disposizione sul proprio sito (www.ghibliwirbel.com) tutta la documentazione specifica sulla macchina, compresa la presente Scheda CAM Green.

- Scheda tecnica
- Uso e manutenzione
- Uso e manutenzione - Illustrazioni
- Dichiarazione conformità CE
- Avvertenze e sicurezza
- Manuale per il tecnico
- Schema elettrico
- Problemi, cause e rimedi
- Brochure macchina

CONTATTI

Per maggiori informazioni scrivere a: green@ghibliwirbel.com

GHIBLI & WIRBEL SpA
Sede legale e produttiva
Via Circonvallazione, 5
27020 - Dorno (Pavia)

www.ghibliwirbel.com

Tel +39.0382.848811
Fax +39.0382.84668
Email info@ghibliwirbel.com

P.IVA 03976160287

REGISTRO MANUTENZIONE FLOTTA GHIBLI & WIRBEL

CANTIERE / SITO	MODELLO	NUMERO SERIALE	TIPO INTERVENTO	LETTURA CONTAORE*	DATA	FIRMA E TIMBRO

*Se presente a bordo macchina

ghibli & wirbel

100% MADE IN ITALY

Via Circonvallazione, 5 - 27020 Dorno PV - Italia
P. +39 0382 848811 - F.+39 0382 84668 - M. info@ghibliwirbel.com

www.ghibliwirbel.com

A COMPANY GROUP OF RIELLO INDUSTRIES



ISO 9001



MISTO
Carta da fonti gestite
in maniera responsabile
FSC® C092588