

**ghibli & wirbel**

# **ROLLY NRG 7 ½**

## **M 33 BC 10 AH**



**CAMgreen**





La Scheda CAM GREEN è un documento tecnico che accompagna i singoli modelli della flotta Ghibli & Wirbel. All'interno troverai informazioni chiare, aggiornate ed attendibili sulle prestazioni ambientali.

La scheda CAM GREEN è uno strumento operativo in grado di rispondere, in maniera rapida ed esaustiva, ai requisiti dei Criteri Ambientali Minimi del Green Public Procurement per i servizi di pulizia:

- Criteri Ambientali Minimi per l'affidamento del servizio di pulizia e per la fornitura di prodotti per l'igiene (DM 24/05/2012);
- Criteri Ambientali Minimi per l'affidamento del servizio di sanificazione per le strutture sanitarie e per la fornitura di prodotti detergenti (DM 18/10/2016).

È il tuo supporto quotidiano nello sviluppo di offerte tecniche nelle gare pubbliche e un prezioso alleato nelle offerte commerciali per clienti privati.

## INDICE

<b>3</b>	<b>ROLLY NRG 7 ½ M 33 BC 10 AH HIGHLIGHT AMBIENTALI</b>
<b>4</b>	<b>GHIBLI &amp; WIRBEL</b>
<b>4</b>	<b>ROLLY NRG 7 ½ M 33 BC 10 AH</b>
<b>5</b>	<b>ATTENZIONE AL CICLO DI VITA</b>
<b>6</b>	<b>FORNITORI E MATERIE PRIME</b>
<b>7</b>	<b>PROGETTAZIONE</b>
<b>11</b>	<b>PRODUZIONE</b>
<b>11</b>	<b>FASE D'USO</b>
<b>12</b>	<b>MANUTENZIONE</b>
<b>12</b>	<b>FINE VITA E CONSIGLI PER IL CORRETTO SMALTIMENTO</b>
<b>13</b>	<b>CB TEST CERTIFICATE</b>
<b>14</b>	<b>RISORSE</b>
<b>15</b>	<b>REGISTRO MANUTENZIONE</b>

# ROLLY NRG 7 ½ M 33 BC 10 AH HIGHLIGHT AMBIENTALI



FABBRICATA IN ITALIA



SUPPLY CHAIN ITALIANA 93%



## GHIBLI & WIRBEL

Ghibli & Wirbel, il brand che nasce dall'unione delle due eccellenze italiane del cleaning professionale, promuove inalterati i valori dell'imprenditoria italiana, la passione per il lavoro e la qualità del Made in Italy.

I prodotti sono progettati e realizzati interamente nell'impianto produttivo di Dorno (Pavia).

Per ottenere un controllo completo sul proprio ciclo produttivo, Ghibli & Wirbel realizza internamente la maggior parte dei componenti delle macchine che assembla. Ogni stampo è frutto di una prototipazione meticolosa. La produzione è affidata a presse ad iniezione. La lavorazione avviene mediante linee di stampaggio automatiche: un ciclo completo che lascia al personale specializzato solo l'ultima fase di controllo.

Ghibli & Wirbel opera mediante linee di produzione suddivise per prodotto di riferimento:

- 2 linee per l'assemblaggio di aspirapolvere, aspiratori solidi-liquidi e lavamoquette
- 1 linea per l'assemblaggio di aspiratori industriali
- 1 linea per l'assemblaggio di monospazzole
- 1 linea per l'assemblaggio di generatori di vapore
- 4 linee per l'assemblaggio di lavasciugapavimenti

## ROLLY NRG 7 ½ M 33 BC 10 AH

Le imprese di pulizia sono oggi chiamate ad offrire un servizio qualitativamente e ambientalmente virtuoso (Artt 34 e 95 del D.Lgs. 50/2016), impegnandosi ad ottenere elevati livelli di pulito tenendo conto dell'obiettivo di contenere i consumi energetici e gli impatti ambientali. Scegliere lavasciuga ad alte prestazioni ambientali permette di ridurre in maniera efficace il costo ambientale del servizio. La nuova lavasciuga ultra-compatta ROLLY NRG 7 ½ M 33 BC 10 AH rappresenta la risposta puntuale alla sempre più esigente e specifica domanda dei professionisti del cleaning.

Agile in spazi stretti, dove nessuno arriva: i 7,5 litri di capacità in dimensioni ultra compatte, il maniglione snodabile (brevettato) e le ruote posteriori pivotanti permettono a ROLLY NRG 7 ½ M 33 BC 10 AH di lavorare agilmente e con continuità in spazi stretti. Le batterie al litio di ultima generazione garantiscono un'elevata autonomia (oltre un'ora nella versione standard con batterie da 10Ah), affidabilità e prestazioni di alto livello. Lo speciale tergitore ad aspirazione alternata (brevettato) garantisce risultati di asciugatura eccellenti, mantenendo i consumi limitati e ottimizzati; bassa rumorosità: modalità silenziosa (solo 54 dB(A)), perfetta per il day cleaning e per il lavoro in aree "sensibili". Una macchina start & go: Rolly non ha bisogno di nessun training, può essere usata da tutti: pratico ed intuitivo pannello comandi per gestire al meglio le funzioni della macchina; leve e manopole colorate aiutano l'operatore nella gestione quotidiana della macchina e delle sue funzioni; manutenzione ordinaria semplice e veloce.



## REQUISITI NORMATIVI E CERTIFICAZIONI DELLA MACCHINA

ROLLY NRG 7 ½ M 33 BC 10 AH , in base alla sua concezione, al tipo di costruzione e nella versione introdotta sul mercato, è conforme ai requisiti fondamentali di sicurezza e di sanità delle direttive CE.

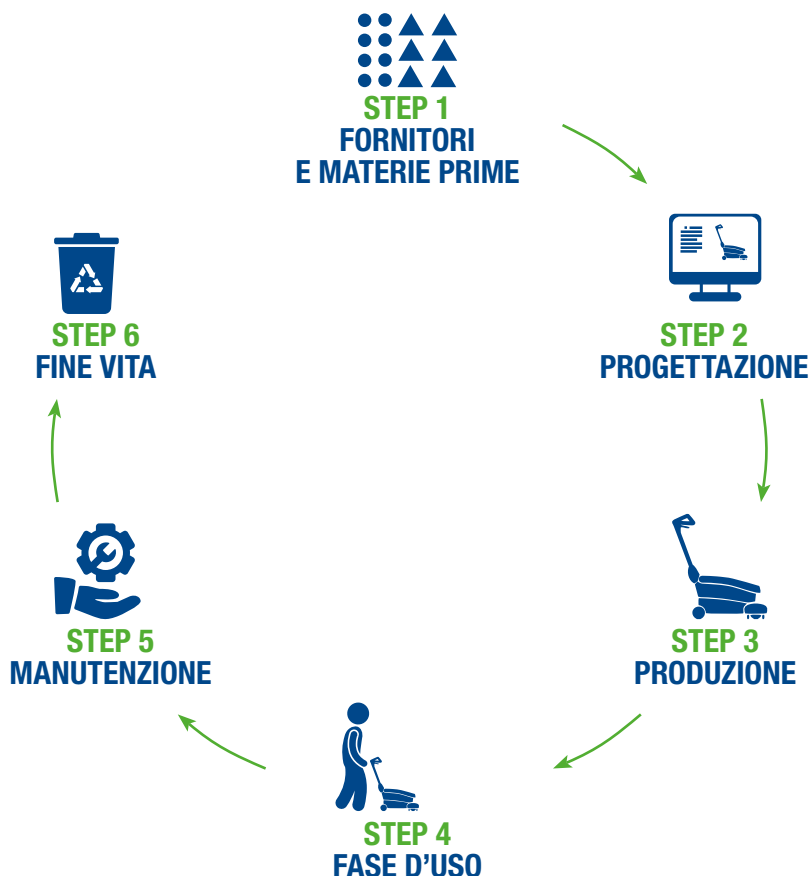


Inoltre la macchina è in possesso del CB Test Certificate (si veda Allegato 1). Nell'ambito del Sistema di Certificazione CB della IECEE (sistema mondiale) vengono rilasciati i certificati CB che attestano la conformità di un prodotto elettrico/elettronico alle norme IEC. Il CB Test Certificate serve come base per ottenere i marchi di qualità nazionali nei paesi che aderiscono. Gli organismi nazionali di certificazione aderenti al Sistema CB sono oltre 50 e sono dislocati in tutto il mondo.



## ATTENZIONE AL CICLO DI VITA

Ghibli & Wirbel investe continuamente per migliorare qualitativamente e ambientalmente la propria flotta, coerentemente alle politiche ambientali comunitarie sulla progettazione ecocompatibile (Direttiva Ecodesign 2009/125/CE e regolamenti applicativi). Una attenzione rivolta a tutte le fasi del ciclo di vita di una macchina Ghibli & Wirbel, dalla selezione dei fornitori al fine vita.



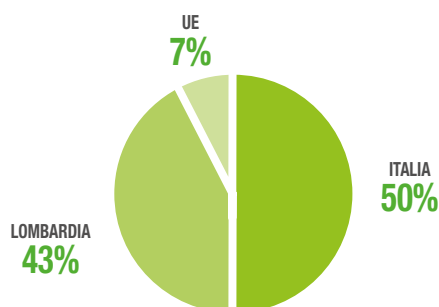
## STEP 1 FORNITORI E MATERIE PRIME

Qualità, Sostenibilità e Made in Italy sono i principi fondamentali della politica di approvvigionamento di Ghibli & Wirbel: una buona percentuale di fornitori (75%) ha già adottato un sistema di gestione della qualità (ISO 9001), ambientale (ISO 14001) o per la tutela dei diritti dei lavoratori (OSHAS 18001).

### SUPPLY CHAIN ROLLY NRG 7 ½ M 33 BC 10 AH

DISTANZA MEDIA \* 216,2 km

### DISTRIBUZIONE GEOGRAFICA DEI FORNITORI



### MATERIE PRIME

La politica di utilizzo delle materie prime in Ghibli & Wirbel è orientata a favorire modelli sostenibili di produzione, coerentemente al target “consumo e produzione sostenibile” definito dalle Nazioni Unite all’interno del programma di Sviluppo Sostenibile al 2030. Un modello sostenibile che privilegia: materie prime di alta qualità e durabilità, materiali riciclati per parti con funzioni secondarie (ad es. imballaggi o parti in plastica riciclata), recuperabilità a fine vita dei materiali in ottica di economia circolare.

### PESI LORDI (KG) PER TIPOLOGIA COMPONENTE

<b>COMPONENTISTICA ELETTRICA ED ELETTRONICA</b>	7,09 kg
Motori, cavi elettrici, componenti elettriche	
<b>PLASTICA</b>	13,29 kg
Scocca, tubi, accessoristica standard, imballaggi, ecc.	
<b>MATERIALI FERROSI</b>	7,53 kg
Telaio, viteria, e componenti varie	
<b>BATTERIE</b>	2,66 kg
<b>CARTA E CARTONE</b>	6,20 kg
Scatolone, libretto istruzioni, ecc.	
<b>BANCALE</b>	3,54 kg
<b>ALTRO</b>	3,99 kg
Altre materie prime inferiori alla soglia minima di rilevanza	
<b>ROLLY NRG 7 ½ M 33 BC 10 AH</b>	<b>44,3 KG</b>

### PRINCIPALI MATERIALI MACCHINA



\* La distanza media delle principali componenti della macchina è stimata a partire dalla media ponderata delle distanze di approvvigionamento, tenuto conto delle % in peso

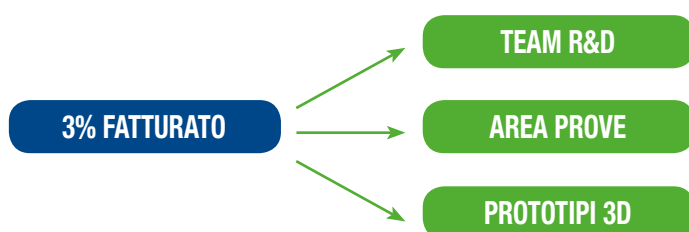


## STEP 2 PROGETTAZIONE

### RICERCA E SVILUPPO

La qualità e la sostenibilità costituiscono gli obiettivi principali che Ghibli & Wirbel intende perseguire mediante le proprie attività. Il mantenimento della qualità e della sostenibilità è la ragione per la quale l'azienda ogni anno investe una parte consistente delle proprie risorse in Ricerca & Sviluppo. Un gruppo di ingegneri, coadiuvato da tecnologie all'avanguardia, è costantemente al lavoro per perfezionare l'esistente e progettare il nuovo. Si studiano soluzioni innovative non soltanto per migliorare continuamente le funzionalità e l'ergonomia delle macchine Ghibli & Wirbel, ma altresì per ridurre la rumorosità, per migliorarne il risparmio energetico, nonché per rendere le medesime sempre più efficienti, versatili e robuste ricorrendo ai materiali ed alle tecnologie più idonee allo scopo. L'intero processo produttivo si ispira alle migliori prassi oggi esistenti per tutelare l'ambiente. Viene inoltre utilizzata una stampante 3D per la progettazione e la realizzazione dei modelli delle macchine prodotte da Ghibli & Wirbel.

### INVESTIMENTI IN RICERCA E SVILUPPO



### DURATA GARANTITA

La progettazione delle macchine Ghibli & Wirbel si pone come principio di ecodesign l'estensione della vita utile del prodotto e della sua durabilità. Macchine progettate per lavorare più a lungo garantiscono una efficienza di utilizzo dei materiali di cui sono costituite e l'abbattimento degli impatti ambientali.

#### ROLLY NRG 7 ½ M 33 BC 10 AH

##### ORE MEDIE VITA MOTORE SPAZZOLE

Test interno – macchina in uso

> 2000 \*

##### ORE MEDIE VITA MOTORE ASPIRAZIONE

Test interno – macchina in uso

> 2000 \*

\*Dato dichiarato dal fornitore



## STEP 2 PROGETTAZIONE

### ERGONOMIA

La progettazione in chiave sostenibile di Ghibli & Wirbel è coerente ai principi base dell'ergonomia, ovvero l'efficiente rapporto tra: macchina, operatore e ambiente da pulire.

Il requisito più importante per determinare il livello di ergonomia è la sicurezza, seguito dall'adattabilità, l'usabilità, il comfort, la gradevolezza, la comprensibilità. Una sostenibilità che non è solo ambientale, ma anche sociale attraverso la particolare attenzione di Ghibli & Wirbel per gli operatori e per gli utenti delle strutture pulite.

### ACCESSIBILITÀ E SICUREZZA



Maniglione ergonomico e completamente regolabile in altezza grazie allo snodo del manico



Le leve hanno impugnature con forma ergonomica (si adattano alle dita delle mani permettendo di lavorare in modalità "due mani" tenendo saldamente la macchina a sè



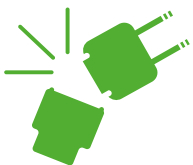
La leva centrale permette di muovere facilmente la macchina con una mano sola al bisogno: basta premere la leva centrale e il maniglione si "sgancia" e si abbassa permettendo a ROLLY NRG 7 ½ M 33 di muoversi anche sotto tavoli e sedie;



La possibilità di selezionare, attraverso l'apposito comando, la modalità "Bassa rumorosità" (54dB(A)) rende la macchina perfetta per il day cleaning e per lavorare in aree "sensibili" (ospedali, case di riposo, scuole). La bassa rumorosità si ottiene riducendo la potenza di aspirazione del motore. Grazie a questo i consumi sono ridotti al minimo, garantendo comunque le migliori performance di pulizia (ottimizzazione dei consumi mantenendo lo standard di pulizia adeguato all'utilizzo di una macchina professionale). Anche dal punto di vista economico, l'utilizzo della macchina durante orari di lavoro standard riduce i costi legati all'operazione di pulizia.



Le parti colorate (leve, manopole, gialle o blu a seconda dei modelli) indicano con chiarezza dove l'operatore può "mettere le mani" nelle fasi di normale utilizzo o manutenzione durante il lavoro rendendo così l'interazione con la macchina ancora più semplice e sicura.



Sistema di sostituzione delle spazzole ad aggancio e sgancio rapido "no tool required".





## STEP 2 PROGETTAZIONE

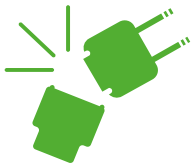
### FACILITÀ DI UTILIZZO ED EFFICIENZA



Il pannello comandi è chiaro e intuitivo, studiato per garantire la migliore gestione della macchina durante il lavoro. Tre pulsanti e indicatori led per tenere sempre la situazione sotto controllo. Opzione One Touch Button per attivare simultaneamente tutte le funzioni di default.



Serbatoio soluzione: è prensile e può essere trasportato e riempito con facilità da chiunque. Il coperchio a tenuta svolge anche la pratica funzione di dosatore del detergente (per un corretto dosaggio del chimico).



Sistema di aggancio e sgancio spazzole immediato: la testata scorrevole può essere tolta e rimessa senza problemi.



Serbatoio di recupero: il coperchio principale, grazie al pratico sistema click-clack, garantisce una chiusura perfettamente ermetica sia durante il trasporto che durante il lavoro. Può essere poi sollevato o rimosso con estrema facilità. Il serbatoio, nella classica conformazione "a secchio" con maniglie, può essere trasportato e vuotato agilmente.



Sistema di aggancio sgancio gomme del tergitoro: le gomme possono essere agganciate e sganciate in breve tempo per operazioni di pulizia ordinaria rapida e frequente delle gomme.



Nessun oggetto da spostare, estrarre o rimuovere per fare spazio alle batterie: sono racchiuse in una pratica valigetta, facilmente trasportabile, che si installa e si estrae senza problemi dalla parte posteriore della macchina.



## STEP 2 PROGETTAZIONE

### AMPIA GAMMA DI ACCESSORI, PER FACILITARNE L'UTILIZZO IN TUTTI GLI AMBIENTI

La dotazione standard pensata da Ghibli & Wirbel per le sue macchine è la più completa possibile in termini di efficienza ed economicità per affrontare le più comuni applicazioni.

5 accessori (nella configurazione standard) a copertura delle principali esigenze di pulizia.

### ACCESSORI IN DOTAZIONE STANDARD



**SPAZZOLA CILINDRICA  
POLIPROPILENE BLU**



**SET GOMME TERGITORE  
IN POLIURETANO (FRONTE/RETRO)**



**SET GOMME TERGITORE  
PARA (FRONTE/RETRO)**



**VALIGETTA BATTERIE LITHIUM  
24V 280 WH**



**CARICABATTERIE  
24V 5A**

### ACCESSORI OPTIONAL

L'accessoristica optional di Ghibli & Wirbel permette di rispondere anche alle esigenze più specifiche in maniera puntuale.

In particolare, per la ROLLY NRG 7 ½ M 33 BC 10 AH sono disponibili i seguenti accessori



**SPAZZOLA CILINDRICA  
POLIPROPILENE SOFT**



**SPAZZOLA CILINDRICA  
POLIPROPILENE HARD**



**SPAZZOLA CILINDRICA  
TYNEX GRIT 360**



**SPAZZOLA CILINDRICA  
TYNEX GRIT 80**



**AMPIA GAMMA DI  
PAD CILINDRICI**



**CARICABATTERIE  
24V 10A**



**CARICABATTERIE AUTO  
24-12V 3A**



**KIT VALIGETTA ALIMENTATORE  
ELETTRICO 230V**

Per ulteriori specifiche è possibile consultare il catalogo accessori.



## STEP 3 PRODUZIONE

L'azienda, certificata ISO 9001 per la qualità, si impegna a garantire ambienti di lavoro sicuri e salubri, ad essere un'organizzazione solidale e responsabile nei confronti dell'ambiente.

Ghibli & Wirbel si impegna, inoltre, a ridurre costantemente il consumo energetico ed idrico, ad usare meno carta e meno combustibile, a ridurre il rumore in tutte le sue forme, a contenere il più possibile la produzione di rifiuti. L'intero processo produttivo si ispira alle migliori prassi oggi esistenti per tutelare l'ambiente.

**Durante l'anno 2018 sono state prodotte 91194 macchine Ghibli & Wirbel.** Il 100% delle macchine sono testate con un collaudo a fine linea che verifica la funzionalità del prodotto. A questo collaudo si aggiunge un Audit della qualità basato su un controllo statistico con il quale si riverificano le varie caratteristiche.



## STEP 4 FASE D'USO

### SPECIFICHE GENERALI

Funzione	Lavasciuga uomo a terra	
Potenza nominale (W)	270	●
Potenza motore aspirazione (W)	150	●
Potenza motore spazzole (W)	120	●
Luogo di fabbricazione	Dorno (PV) - Italia	●
Pista di lavaggio (cm)	33	●
Larghezza di aspirazione (cm)	42	●
Resa oraria (teorica – pratica) (mq/h)	1320 - 800	●
Peso (kg)	25,4	●

### EFFICIENZA ENERGETICA

Consumi energetici al mq (Wh/mq)	0,23* **	●
----------------------------------	----------	---

### EMISSIONI CO<sup>2</sup>

Emissioni di CO <sup>2</sup> al mq (gCO <sup>2</sup> e/mq)	0,07***	●
--	---------	---

### RUMOROSITÀ

Potenza sonora (dB)	73,6	●
Pressione sonora [dB(A)]	58 [54 (silent mode)]	●

### EFFICIENZA IDRICA

Serbatoio (l)	7,5	●
Consumi idrici - range (l/min)	da 0,15 a 0,60	●

### BATTERIE

Tipo (gel/litio)	Litio	
Capacità (Ah)	10	●
Tempi di ricarica (h)	1h 35min****	●
Cicli di vita (N° ricariche)	> 500	●
Autonomia (h)	1	●

\* Tale dato è frutto di prove condotte internamente da Ghibli & Wirbel. Per qualsiasi chiarimento è possibile contattare direttamente G&W

\*\* Come previsto dalle specifiche tecniche premianti dei CAM GPP sui servizi di pulizia (art. 4.5.1 del DM 24/05/2012 e art. 5.4.1 del DM 18/10/2016): se si prevede di utilizzare macchinari elettrici [...] indicare potenza, livello di rumorosità e il calcolo del consumo energetico al mq, preferendo macchinari meno energivori.

\*\*\* Considerando solo la fase d'uso e quindi l'energia consumata al mq (Fattore di Emissione)

\*\*\*\* Con cariche batterie da 5 ampere (con batterie completamente scariche)

Ogni puntino corrisponde al livello di accreditamento del dato:

● Autodichiarato    ● Test laboratorio esterno    ● Dichiarato dal fornitore



## STEP 5 MANUTENZIONE

Il piano di manutenzione\* delle macchine garantisce nel tempo alte efficienze operative ed elevate qualità prestazionali che si traducono nel contenimento dei consumi e, di conseguenza, degli impatti ambientali generati dall'utilizzo della macchina.

Ghibli & Wirbel consiglia di effettuare gli interventi di manutenzione periodica attenendosi scrupolosamente al libretto di "Uso e manutenzione" (si veda sezione risorse della Scheda CAM GREEN). Laddove possibile, preferire aziende specializzate ed autorizzate e registrare gli interventi nel libretto periodico delle manutenzioni. Nel libretto delle manutenzioni vanno registrati e siglati i tagliandi e gli interventi effettuati sulle macchine, uno strumento per tenere sotto controllo la tua flotta e per dimostrare ai tuoi clienti l'effettuazione degli interventi periodici. L'attenzione al cliente e alla qualità del servizio di pulizia erogato, può anche essere dimostrata attraverso la tenuta in piena efficienza di macchine e attrezzature di pulizia.

Per la validazione e giustificativo a consuntivo degli interventi Ghibli & Wirbel ti suggerisce di utilizzare il registro fornito all'ultima pagina della presente Scheda CAM Green. Puoi staccarlo e archivarlo nella tua documentazione di cantiere.



## STEP 6 FINE VITA E CONSIGLI PER IL CORRETTO SMALTIMENTO

La progettazione ecocompatibile è attenta anche alla gestione del fine vita, sebbene le macchine Ghibli & Wirbel siano progettate per garantire un ciclo di vita esteso. I principi abbracciati sono disassemblabilità e riciclabilità.

### MODALITÀ DI SMALTIMENTO DEGLI IMBALLAGGI

L'imballaggio in cartone ondulato è conforme a quanto previsto dalla Direttiva Europea 94/62 CE sugli imballaggi e rifiuti da imballaggio come prescritto dal Decreto Legislativo Italiano n°152/2006. Il cartone ondulato risulta riciclabile e biodegradabile per il 100% e va conferito nella raccolta differenziata secondo le indicazioni della società di gestione dei rifiuti locale. Per quanto riguarda invece il film in plastica, anche questi sono conformi ai requisiti dati dalla Direttiva Europea per l'Imballaggio e i Rifiuti di Imballaggio 94/62/EC, come prescritto dal Decreto Legislativo Italiano n°152/2006. Gli imballaggi in plastica vanno conferiti nella raccolta differenziata secondo le indicazioni della società di gestione dei rifiuti locale. I bancali utilizzati per il trasporto delle macchine vengono invece ritirati da un'azienda specializzata e riutilizzati, evitando quindi la produzione di rifiuti.

### MODALITÀ SMALTIMENTO ACQUE DI RISULTA

Le acque di risulta prodotte dalle attività delle macchine vanno smaltite in accordo al tipo di soluzione prodotta, in maniera conforme al Testo Unico Ambientale (Decreto Legislativo Italiano n°152/2006).

### MODALITÀ SMALTIMENTO CONSUMABILI

Le parti consumabili, come: spazzole, tergilpavimento, ruote, ecc. vanno smaltite a fine vita in accordo ai regolamenti in materia ambientale. I soggetti autorizzati per le manutenzioni periodiche sapranno come gestirli al meglio.





### MODALITÀ SMALTIMENTO MACCHINA A FINE VITA

La macchina deve essere conferita interamente come RAEE. Ghibli & Wirbel aderisce al Consorzio Ecoped, ovvero il Consorzio nazionale per la gestione dei Rifiuti di Apparecchiature Elettriche ed Elettroniche (RAEE) e di pile e accumulatori (Ri.P.A.). L'impresa dovrà quindi conferire il macchinario a fine vita al centro di raccolta, che si occuperà di contattare il Consorzio Ecoped. Quest'ultimo, attivo su tutto il territorio nazionale, permette quindi di gestire la fase di smantellamento secondo la normativa vigente (D.Lgs. 152/2006), scorporando le diverse tipologie di materiali per avviare a riciclo le singole componenti.



\*Come previsto dalle specifiche tecniche premianti dei CAM GPP sui servizi di pulizia (art. 4.5.1 del DM 24/05/2012 e art. 5.4.1 del DM 18/10/2016) che valorizzano le "soluzioni di manutenzione programmata" come sistema "atto a mantenere la qualità delle prestazioni dei macchinari".

# ALLEGATO 1

		<b>Ref. Certif. No.</b> DE 2-025154
<b>IEC SYSTEM FOR MUTUAL RECOGNITION OF TEST CERTIFICATES FOR ELECTRICAL EQUIPMENT (IECEE) CB SCHEME</b>		
<b>CB TEST CERTIFICATE</b>		
Product	Floor treatment machines without traction drive.	
Name and address of the applicant	Ghibli & Wirbel S.p.A. Via Circonvallazione 5 27020 Dorno PV, Italy	
Name and address of the manufacturer	Ghibli & Wirbel S.p.A. Via Circonvallazione 5 27020 Dorno PV, Italy	
Name and address of the factory	Ghibli & Wirbel S.p.A. Via Circonvallazione 5 27020 Dorno PV, Italy	
Ratings and principal characteristics	24Vdc; 280Wh (Li-ion battery Art: 22.0571.00) or 24Vdc; 560Wh (Li-ion battery Art: 22.0571.01) or 220-240Vac; 2.65A; 50/60Hz (Power supply Art: 22.0617.00) Class I	
Trademark (if any)	Ghibli & Wirbel	
Customer's Testing Facility (CTF) Stage used	N/A	
Model / Type Ref.	Series : ROLLY WB art.: AA.ACCC.DD ROLLY NRG art.: AA.ACCC.DD (for speacking code see test report General product information)	
Additional information (if necessary may also be reported on page 2)		
A sample of the product was tested and found to be in conformity with	IEC 60335-1:2010+A1+A2 IEC 60335-2-72:2016 IEC 62233:2005 for national deviations see test report	
As shown in the Test Report Ref. No. which forms part of this Certificate	28113205 001	
This CB Test Certificate is issued by the National Certification Body		
		TÜV Rheinland LGA Products GmbH Tillystraße 2 · 90431 Nürnberg, Germany Phone + 49 221 806-1371 Fax + 49 221 806-3935 Mail: cert-validity@de.tuv.com Web: www.tuv.com
Date: 28.05.2019	Signature:	 F. Ceriani
		

10/062 04.17

## RISORSE

- Ghibli & Wirbel mette a disposizione sul proprio sito ([www.ghibliwirbel.com](http://www.ghibliwirbel.com)) tutta la documentazione specifica sulla macchina, compresa la presente Scheda CAM Green.
- Scheda tecnica
- Uso e manutenzione
- Uso e manutenzione - Illustrazioni
- Dichiarazione conformità CE
- Avvertenze e sicurezza
- Schema elettrico
- Problemi, cause e rimedi
- Brochure macchina
- Video Rolly
- Video istruzionale Rolly
- Video tecnico Rolly

## CONTATTI

Per maggiori informazioni scrivere a: [green@ghibliwirbel.com](mailto:green@ghibliwirbel.com)

### **GHIBLI & WIRBEL SpA**

Sede legale e produttiva  
Via Circonvallazione, 5  
27020 - Dorno (Pavia)

**[www.ghibliwirbel.com](http://www.ghibliwirbel.com)**

Tel +39.0382.848811  
Fax +39.0382.84668  
Email [info@ghibliwirbel.com](mailto:info@ghibliwirbel.com)

P.IVA 03976160287



# ghibli & wirbel

100% MADE IN ITALY

Via Circonvallazione, 5 - 27020 Dorno PV - Italia  
P. +39 0382 848811 - F.+39 0382 84668 - M. info@ghibliwirbel.com

[www.ghibliwirbel.com](http://www.ghibliwirbel.com)

A COMPANY GROUP OF RIELLO INDUSTRIES



ISO 9001



**MISTO**  
Carta da fonti gestite  
in maniera responsabile  
FSC® C092588