

# ROUND 45 E 55

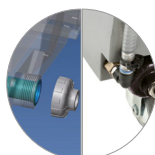
PATENTED

## ПОЛОМОЕЧНЫЕ МАШИНЫ СЕРИЯ ROUND 45 TOUCH

Round 45 E 55 это поломоечная машина, разработанная специально для того, чтобы отвечать на самые строгие требования профессионального клининга. Инновационный и функциональный дизайн обеспечивает максимальную эргономичность и комфорт в ежедневном использовании. Современные технические решения делают ROUND 45 эталоном в индустрии чистоты, эта поломоечная машина идеально подходит для очистки любых площадей и для любых поверхностей. Емкость бака для чистой воды 45 литров. Удлинительный кабель 25 метров в комплекте поставки.



Сенсорная система управления



Встроенный фильтр для чистой воды



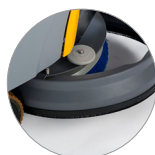
Фильтр для крупного мусора + фильтр защиты всасывающей турбины



Компактная и Регулируемая Всасывающая балка



Откидной бак



Съемная брызгозащита с щетиной



Кабель 25 м

### ОПИСАНИЕ ИЗДЕЛИЯ

МОДЕЛЬ	АТИКУЛ	КОЛ-ВО / ПАЛЛЕТ
ROUND 45 E 55 TOUCH	10.4224.00	1

### ТЕХНИЧЕСКИЕ ХАРАКТЕРИСТИКИ

ХАРАКТЕРИСТИКИ		
Ширина очистки	мм	530
Ширина всасывающей балки	мм	750
Производительность (теоретическая - практическая)	м <sup>2</sup> /ч	2120 - 1060
Напряжение питания	Кабель 230 В - 50 Гц	
Потребляемая мощность	Вт	1360
Привод		Механический
IP-код		IPX3
ЩЕТКИ		
Диаметр пада X количество	мм - дюйм x шт.	530 - 21" x 1
Мощность двигателя x кол-во	Вт x шт.	750 x 1
Скорость вращения	об/мин	170
Давление прижима щетки	кг - г/см <sup>2</sup>	29 - 18,8 ; 34 - 22
ПРИВОД		
Мощность двигателя	Вт	---
Максимальная скорость	км/ч	4
Максимальный уклон, при полной нагрузке	%	2
ВСАСЫВАНИЕ		
Мощность двигателя	Вт	600
Разряжение	мбар - мм H <sub>2</sub> O	1250
Расход воздуха	л/сек	30
Уровень шума	дБ(A)	63
БАК		
Тип		Двойной бак
Объем бака для чистой воды	л	45
Объем бака для грязной воды	л	47

Вес (пустой/с батареями)	кг	91,5
Длина кабеля	м	25
Размеры	мм	1210x560x1040

### ПРИНАДЛЕЖНОСТИ В КОМПЛЕКТЕ

МОДЕЛЬ	АТИКУЛ
Заливной шланг	30.0024.00
21" Полипропиленовая щетка ø 0.7	40.0003.00
Brush Solution Diffuser	96.0207.00
Съемная брызгозащита без щетины	24.0265.00
щетка для брызгозащиты	40.4003.00
Комплект уплотнительных полос для всасывающей балки из натуральной резины (передняя/задняя)	96.0091.01
Утяжелитель для всасывающая балка (1x700 g) (*)	96.0171.00
Удлинитель 25 м	34.0427.00

### ДОПОЛНИТЕЛЬНЫЕ ПРИНАДЛЕЖНОСТИ

МОДЕЛЬ	АТИКУЛ
21" Полипропиленовая щетка ø 0,9	40.0103.00
21" Полипропиленовая щетка ø 1.2	40.0303.00
21" щетка Tynex ø 1.2 зернистость 80	40.0203.00
Приводной диск 485 мм (Для пада 20")	40.1003.00
Комплект полиуретановых уплотнительных полос для всасывающей балки (передняя/задняя)	96.0055.00
Утяжелитель для всасывающая балка (1x700 g) (*)	96.0171.00

(\*) Максимальный предел устанавливаемых весов-два, достигая 1400 г общего дополнительного веса