

ROUND 45 E 55

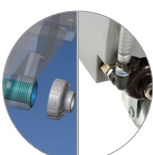


LAVASCIUGAPAVIMENTI OPERATORE A TERRA SERIE ROUND 45 - A CAVO

Round 45 E 55 TOUCH è la lavasciuga pensata appositamente per rispondere alle esigenze più specifiche dei professionisti del cleaning. Il design innovativo e funzionale garantisce la massima ergonomia e comfort nell'utilizzo quotidiano. Le caratteristiche e le dotazioni tecniche all'avanguardia e la doppia pressione della testata spazzola rendono ROUND 45 un importante punto di riferimento nel settore, ideale per la pulizia di tutte le superfici e gli ambienti. ROUND 45 è oggi disponibile con una novità di assoluto rilievo: TOUCH SYSTEM, il sistema a sensori, brevettato Ghibli & Wirbel, che garantisce all'operatore la massima flessibilità e controllo nell'utilizzo della macchina. Semplicità, immediatezza, affidabilità: muovere ROUND 45 con un dito non è mai stato così pratico e intuitivo.



Touch System



Filtro soluzione a immersione



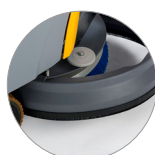
Debris tray + filtro motore aspirazione



Tergitore regolabile e compatto



Serbatoio ribaltabile



Paraspruzzi sganciabile con setole



Cavo 25 m nella dotazione standard

IDENTIFICAZIONE PRODOTTO

MODELLO

ROUND 45 E 55 TOUCH

CODICE

10.4224.00

PEZZI / PALLET

1

CARATTERISTICHE TECNICHE

CARATTERISTICHE

| | | |
|---------------------------------|-------------------|-------------|
| Larghezza pista lavaggio | mm | 530 |
| Larghezza di aspirazione | mm | 750 |
| Resa oraria (teorica - pratica) | m ² /h | 2120 - 1060 |
| Alimentazione | Cavo 230V - 50Hz | |
| Potenza installata | W | 1360 |
| Avanzamento | | Manuale |
| Codice IP | | IPX3 |

SPAZZOLE

| | | |
|------------------------------------|------------------------|---------------------|
| Diametro pad x numero | mm - inch x nr | 530 - 21" x 1 |
| Potenza motore x numero | W x nr | 750 x 1 |
| Velocità motore | giri/min. | 170 |
| Peso testata - pressione specifica | Kg - g/cm ² | 29 - 18,8 ; 34 - 22 |

TRAZIONE

| | | |
|--|------|-----|
| Potenza motore | W | --- |
| Velocità avanzamento massima | Km/h | 4 |
| Pendenza massima superabile a pieno carico | % | 2 |

ASPIRAZIONE

| | | |
|-------------------------------|---------------------------|------|
| Potenza motore | W | 600 |
| Depressione (colonna d'acqua) | mbar - mmH ₂ O | 1250 |
| Portata d'aria | l/s | 30 |
| Rumorosità | dB(A) | 63 |

SERBATOIO

| | | |
|-------------------------------|----|------------------|
| Tipologia | | Doppio serbatoio |
| Capacità soluzione | l | 45 |
| Capacità recupero | l | 47 |
| Peso (a vuoto - con batterie) | Kg | 91,5 |
| Lunghezza cavo | m | 25 |
| Dimensioni | mm | 1210x560x1040 |

ACCESSORI IN DOTAZIONE

MODELLO

| MODELLO | CODICE |
|--|------------|
| Tubo di carico acqua | 30.0024.00 |
| 21" Spazzola polipropilene ø 0.7 | 40.0003.00 |
| Brush Solution Diffuser | 96.0207.00 |
| Paraspruzzi sganciabile (senza setole) | 24.0265.00 |
| Setole paraspruzzi | 40.4003.00 |
| Set gomme tergiture in gomma naturale (fronte/retro) | 96.0091.01 |
| Peso aggiuntivo per tergiture (1x700 g) (*) | 96.0171.00 |
| Prolunga cavo 25 m | 34.0427.00 |

ACCESSORI OPTIONAL

MODELLO

| MODELLO | CODICE |
|---|------------|
| 21" Spazzola polipropilene ø 0.9 | 40.0103.00 |
| 21" Spazzola polipropilene ø 1.2 | 40.0303.00 |
| 21" Spazzola tynex ø 1.2 grit 80 | 40.0203.00 |
| Disco trascinatore 485 mm (per pad da 20") | 40.1003.00 |
| Set gomme tergiture in poliuretano (fronte/retro) | 96.0055.00 |
| Peso aggiuntivo per tergiture (1x700 g) (*) | 96.0171.00 |

(*) Il limite massimo di pesi installabili è due, raggiungendo 1400 g di peso aggiuntivo totale