

# POWER WD 50 P/PD



## ASPIRATEURS EAU & POUSSIÈRES

Aspirateur sec/humide doté d'un moteur nouvelle génération puissant et à haute efficacité. Modèle équipé du nouveau système de filtration UFS (Ultra FilteRing System) qui, grâce à la bague intercalaire spéciale en polypropylène, maintient le filtre à cartouche (classe M) toujours installé, garantissant ainsi les meilleures performances d'aspiration et une protection maximale du moteur (même en cas d'utilisation incorrecte par l'opérateur). UFS est également pratique: le nettoyage et l'entretien du système flottant, indépendant de la tête du moteur et fixé directement sur la bague, sont immédiats, simples et intuitifs. La version PD est équipée d'un tuyau d'évacuation pour évacuer les liquides présents dans le conteneur. Filtre évacuation d'air. Grand débit d'air et forte puissance d'aspiration. Châssis en plastique anti-choc avec porte accessoires. Filtre nylon, filtre à cartouche (standard et HEPA) et sac filtre en papier en option.



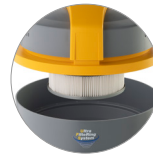
Porte accessoires et porte câble



Barre d'aspiration (en option)



Ultra FilteRing System



Filtre à cartouche en PTFE (classe de filtration M)



Tuyau d'évacuation pour évacuer les liquides présents dans le conteneur (PD)



Roulettes arrière fixes



Filtre en Tissu-Non-Tissu (en option)

### IDENTIFICATION DU PRODUIT

#### MODÈLE

POWER WD 50 P  
POWER WD 50 PD

#### CODE

14581210001  
15171210001

#### PIÈCES / PALETTE

8  
8

### CARACTÉRISTIQUES TECHNIQUES

|  |                |             |
|--|----------------|-------------|
| Tension-Fréquence                      | 220-240 V~     | 50/60 Hz    |
| Puissance maximale                     | W              | 1450        |
| Puissance nominale                     | W              | 1350        |
| Capacité réservoir                     | l              | 50          |
| Capacité utile                         | l              | 35          |
| Capacité sac filtre                    | l              | 19          |
| Surface filtrante (filtre textile)     | m <sup>2</sup> | 0,35        |
| Surface filtrante (filtre à cartouche) | m <sup>2</sup> | 0,5         |
| Débit air                              | l/s            | 74          |
| Dépression                             | mbar           | 260         |
| Niveau sonore                          | db(A)          | 62          |
| Code IP                                |                | IPX4        |
| Longueur câble                         | m              | 10          |
| Poids (sans accessoires)               | Kg             | 14,3        |
| Dimensions                             | mm             | 540x490x840 |

### ACCESSOIRES FOURNIS

| MODÈLE  | Ø 40    |
|---|---------|
| Tuyau flexible 2,5 m                                | 6010500 |
| Tube télescopique en "S" (max 1 m)                  | 2511606 |
| Suceur sol poussières                               | 6010000 |
| Suceur sol liquide                                  | 6010011 |
| Brosse ronde  | 2511615 |
| Suceur plat   | 2511610 |
| Filtre textile                                      | 6730000 |
| Filtre à cartouche en PTFE (classe de filtration M) | 2512741 |

### ACCESSOIRES EN OPTION

| MODÈLE  | CODE    |
|---|---------|
| Rallonge PVC 0,5 m  | 2512000 |
| Dispositif anti-mousse  | 6200150 |
| Filtre en nylon (surface filtrante 0,62 m <sup>2</sup> )        | 3001225 |
| Filtre de protection en nylon                                   | 3001016 |
| Filtre à cartouche HEPA (surface filtrante 0,5 m <sup>2</sup> ) | 2512760 |
| Sac filtre en papier avec bouchon l 19 x 10                     | 6830030 |
| Embout pour tapis   | 2512610 |
| Filtre en TNT   | 6730015 |
| Barre d'aspiration  | 6103058 |