

POWER WD 50 I



NASS-TROCKEN-SAUGER

Nass-/Trockensauger mit leistungsstarkem, hocheffizientem Motor der neuesten Generation. Ausgestattet mit dem neuen Filtersystem UFS (Ultra FilteRing System), das dank des speziellen Abstandsringes aus Polypropylen eine ständige Installation des Kartuschenfilters (Klasse M) ermöglicht und beste Saugleistungen sowie maximalen Schutz des Motors gewährleistet (auch bei fehlerhafter Bedienung durch den Bediener). UFS ist auch praktisch: Die Reinigung und Wartung des Schwimmersystems, unabhängig vom Motorkopf und direkt am Ring befestigt, erfolgen schnell, einfach und intuitiv. Die I Ausführungen sind mit einem Edelstahlbehälter ausgestattet. Abluftfilter. Große Luft- und Saugleistung. Fahrgestell aus stoßfestem Plastikmaterial mit Zubehörhalterungen. Textilfilter und PTFE Kartuschenfilter (Standard) und Nylonfilter, HEPA Kartuschenfilter und Papierfilterbeutel (optional).



Ultra FilteRing System



PTFE Kartuschenfilter (KLASSE M)



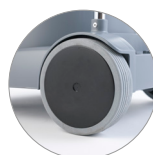
Robuster und langlebige Behälter aus Stahl



Fahrbahndüse (opt.)



Schwenkräder



Große Hinterräder



Vliesfilter (Polyester) waschbar (opt.)

PRODUKTIDENTIFIKATION

MODELL

POWER WD 50 I

ARTIKELNUMMER

14594010001

STÜCKZAHL PRO PALETTE

8

TECHNISCHE EIGENSCHAFTEN

| | | |
|---------------------------------|----------------|-------------|
| Spannungs-Frequenz | 220-240 V~ | 50/60 Hz |
| Max. Leistungsaufnahme | W | 1450 |
| Nennleistung | W | 1350 |
| Behälter Fassungsvermögen | l | 50 |
| Tatsächliches Fassungsvermögen | l | 35 |
| Papierfilter Fassungsvermögen | l | 19 |
| Filterfläche (Textilfilter) | m ² | 0,35 |
| Filterfläche (Kartuschenfilter) | m ² | 0,5 |
| Luftleistung | l/s | 74 |
| Vakuum | mbar | 260 |
| Schallpegel | db(A) | 62 |
| IP-Code | | IPX4 |
| Kabellänge | m | 10 |
| Gewicht (ohne Zubehör) | Kg | 15,3 |
| Abmessungen | mm | 540x490x840 |

MITGELIEFERTES ZUBEHÖR

| MODELL | ARTIKELNUMMER |
|----------------------------------|---------------|
| Flexibler Schlauch (2,5 m) | 6010500 |
| Teleskoprohr "S" (max 1 m) | 2511606 |
| Bürstendüse | 6010000 |
| Wasserdüse | 6010011 |
| Pinstdüse | 2511615 |
| Fügendüse | 2511610 |
| Textilfilter | 6730000 |
| PTFE Kartuschenfilter (KLASSE M) | 2512741 |

Ø 40

OPTIONALES ZUBEHÖR

| MODELL | ARTIKELNUMMER |
|--|---------------|
| PVC Verlängerung 0.5 m | 2512000 |
| Antischaumvorrichtung | 6200150 |
| Nylonfilter (Filterfläche 0,62 m ²) | 3001225 |
| Nylon Motorschutzfilter | 3001016 |
| HEPA Kartuschenfilter (Filterfläche 0,5 m ²) | 2512760 |
| Papierfilterbeutel mit verschlussdeckel 19 x 10 | 6830030 |
| Teppichdüse | 2512610 |
| Vliesfilter (Polyester) waschbar | 6730015 |
| Fahrbahndüse | 6103058 |