

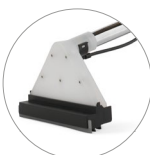
POWER EXTRA 21 I/I Auto

NETTOYEURS À INJECTION-EXTRACTION

Nettoyeur à injection-extraction professionnel qui associe grande capacité de charge, puissance et performances de haut niveau. Les deux versions de Power Extra 21 sont dotées de réservoir en acier inox. La version standard a en dotation, outre le tube long de 3 m (Ø 40), l'embout manuel et l'embout pour sols. La version I Auto a en dotation l'embout manuel et un tube de 6 m (Ø 40) pour nettoyer facilement l'intérieur de la voiture, même dans les points les plus difficiles à atteindre. Les modèles Power Extra 21 sont dotés de pompe avec puissance 48W, débit 1,1 l/min, pression 7 bar. Capacité réservoir détergent de 21 litres, facile à remplir grâce à la large bouche de remplissage située sur le côté de la machine. Réservoir de récupération (22 l) simple à vider, aussi bien en utilisant le tube de vidage qu'en ôtant tout le réservoir en quelques étapes simples. Commande indépendante d'actionnement pompe.



Embout manuel injection-extraction



Embout injection-extraction sol



Embout sol injection-extraction en aluminium (en option)



Grande bouche de chargement du réservoir



Filtre de protection en nylon



Système d'évacuation



Commodité et facilité d'utilisation



Idéal pour toutes les surfaces

IDENTIFICATION DU PRODUIT

MODÈLE

POWER EXTRA 21 I

POWER EXTRA 21 I Auto

CODE

14624010001

14634010001

PIÈCES / PALETTE

2

2

CARACTÉRISTIQUES TECHNIQUES

Tension-Fréquence	220-240 V~	50/60 Hz
Puissance maximale	W	1250
Puissance nominale	W	1100
Capacité réservoir de solution	l	21
Capacité réservoir de récupération	l	22
Débit air	l/s	71
Dépression	mbar	235
Pression	bar	7
Niveau sonore	db(A)	60
Code IP		IPX4
Longueur câble	m	10
Poids (sans accessoires)	Kg	18,5
Dimensions	mm	900x530x520

ACCESSOIRES FOURNIS

MODÈLE	CODE
Embout manuel extraction	7180074
Tuyau flexible 3 m (*)	6493150
Suceur sol (*)	6935730
Tuyau flexible 6 m (**)	6493151
Filtre de protection en nylon	3001016

ACCESSOIRES EN OPTION

MODÈLE	CODE
Suceur sol ALU	7180089

(*) Pour version Power Extra 21 I

(**) Pour version Power Extra 21 I Auto