

# M 26

## МОЮЩИЕ ПЫЛЕСОСЫ

Аппарат для чистки ковровых покрытий с двумя всасывающими турбинами. Бак из нержавеющей стали. Версия CEME имеет помпу мощностью 60 Вт, производительностью 4,25 л/мин и давлением 6 бар. Версия ULKA имеет помпу мощностью 48 Вт, производительностью 1,1 л/мин и давлением 7 бар. Предохранительный термостат и независимое управление помпой. Шланг для слива жидкости из бака. Аппарат может использоваться в качестве пылесоса для влажной и сухой уборки с помощью соответствующих принадлежностей (опция). Версия AUTO оснащена только ручной насадкой и всасывающим шлангом длиной 6 м Ø 40.



Алюминиевая насадка для пола (опция)



Ручная насадка



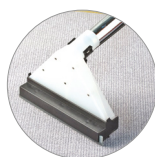
Быстроразъемное соединение



Система слива



Резервуар с моющим раствором



Насадка для пола



Идеально подходит для любых поверхностей

## ОПИСАНИЕ ИЗДЕЛИЯ

МОДЕЛЬ	АТИКУЛ	КОЛ-ВО / ПАЛЛЕТ
M 26   ULKA	19131210005	8
M 26   CEME	19131212002	8
M 26   Auto CEME	19131210191	8

## ТЕХНИЧЕСКИЕ ХАРАКТЕРИСТИКИ

Напряжение/Частота	220-240 V~	50/60 Hz
Максимальная мощность	Вт	2300
Номинальная мощность	Вт	1900
Объем резервуара с раствором	л	12
Объем мусорного бака	л	56
Расход воздуха	л/с	100
Разрежение	мбар	190
Уровень шума	дБ(А)	65
IP-код	IPX4	
Длина кабеля	м	10
Вес (без принадлежностей)	кг	24,5
Размеры	мм	610x540x920

## ПРИНАДЛЕЖНОСТИ В КОМПЛЕКТЕ

Ø 40

МОДЕЛЬ	АТИКУЛ
Всасывающий шланг с коленом 3 м (***)	6493150
Всасывающий шланг с коленом 6 м (*)	6493151
Ручная насадка	7180074
Насадка для пола (**)	6935730

## ДОПОЛНИТЕЛЬНЫЕ ПРИНАДЛЕЖНОСТИ

МОДЕЛЬ	АТИКУЛ
Алюминиевая насадка для пола	7180089

(\*) для версии ULKA и Auto CEME

(\*\*) для версии ULKA и CEME

(\*\*\*) версия CEME