

M 26

NETTOYEURS À INJECTION-EXTRACTION

Nettoyeur à injection-extraction tracté, doté de 2 moteurs. Le réservoir est en acier inox. La version avec pompe CEME a une puissance de 60 W, un débit de 4,25 l/min et une pression de 6 bar. La version avec pompe ULKA a une puissance de 48 W, un débit de 1,1 l/min et une pression de 7 bar. Présence de thermostat protection pompe. Commande indépendante d'actionnement pompe. Système de vidage réservoir de série. La version Auto, spécifique pour le secteur automobile et carwash, est dotée seulement de l'embout manuel et du tube extraction 6m Ø 40.



Buse sol injection-extraction (en option)



Buse manuelle injection-extraction



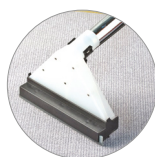
Connexion rapide



Système d'évacuation



Réservoir solution nettoyante



Buse sol injection-extraction



Idéal pour toutes les surfaces

IDENTIFICATION DU PRODUIT

MODÈLE	CODE	PIÈCES / PALETTE
M 26 I ULKA	19131210005	8
M 26 I CEME	19131212002	8
M 26 I Auto CEME	19131210191	8

CARACTÉRISTIQUES TECHNIQUES

Tension-Fréquence	220-240 V~	50/60 Hz
Puissance maximale	W	2300
Puissance nominale	W	1900
Capacité réservoir de solution	l	12
Capacité réservoir de récupération	l	56
Débit air	l/s	100
Dépression	mbar	190
Niveau sonore	db(A)	65
Code IP		IPX4
Longueur câble	m	10
Poids (sans accessoires)	Kg	24,5
Dimensions	mm	610x540x920

ACCESSOIRES FOURNIS

MODÈLE	CODE
Tuyau flexible 3 m (***)	6493150
Tuyau flexible 6 m (*)	6493151
Embout manuel extraction	7180074
Suceur sol (**)	6935730

Ø 40

ACCESSOIRES EN OPTION

MODÈLE	CODE
Suceur sol ALU	7180089

(*) Pour version ULKA et Auto CEME

(**) Pour version ULKA et CEME

(***) Pour version CEME