

M 26

LAVAMOQUETAS

Lavamoqueta con carro, cuenta con 2 motores. El depósito es de acero inoxidable. La versión con bomba CEME tiene una potencia de 60 W, una capacidad de 4,25 l/min y una presión de 6 bares. La versión con bomba ULKA tiene una potencia de 48 W, una capacidad de 1,1 l/min y una presión de 7 bares. Presencia de termostato protección bomba. Mando independiente de accionamiento de la bomba. Sistema de descarga del depósito estándar. La versión Auto, específica para el sector de la automoción y lavado de coches, cuenta solo con la boca manual y el tubo de extracción de 6 m Ø 40.



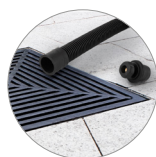
Boquilla para suelos pulverizador (opcional)



Boquilla manual pulverizador



Conexión rápida



Sistema de descarga



Tanque solución de limpieza



Boquilla para suelos



Ideal para todo tipo de superficies

IDENTIFICACION DEL PRODUCTO

MODELO	CÓDIGO	PIEZAS / PALLET
M 26 ULKA	19131210005	8
M 26 CEME	19131212002	8
M 26 Auto CEME	19131210191	8

CARACTERÍSTICAS TÉCNICAS

Tensión-Frecuencia	220-240 V~	50/60 Hz
Potencia máxima	W	2300
Potencia nominal	W	1900
Capacidad depósito solución	l	12
Capacidad depósito recuperación	l	56
Potencia aspiración	l/s	100
Vacío	mbar	190
Nivel sonoro	db(A)	65
Código IP		IPX4
Longitud del cable	m	10
Peso (sin accesorios)	Kg	24,5
Dimensiones	mm	610x540x920

ACCESORIOS ESTÁNDAR

MODELO	Ø 40
Tubo flexible 3 m (***)	6493150
Tubo flexible 6 m (*)	6493151
Boquilla manual pulverización	7180074
Boquilla para suelos (**)	6935730

ACCESORIOS OPCIONALES

MODELO	CÓDIGO
Boquilla para suelos ALU	7180089

(*) Para versión ULKA y Auto CEME

(**) Para versión ULKA y CEME

(***) Para versión CEME