

ghibli & wirbel

SB 143 L 10



CAMgreen



La fiche CAM GREEN est un document technique qui accompagne chaque modèle du parc de machines Ghibli & Wirbel. Elle contient des informations claires, mises à jour et fiables sur les prestations environnementales.

La fiche CAM GREEN est un outil opérationnel en mesure de répondre, rapidement et exhaustivement, aux exigences des critères environnementaux minimum du Green Public Procurement pour les services de nettoyage :

- Critères environnementaux minimum pour l'attribution du service de nettoyage et pour la fourniture de produits pour l'hygiène (DM 24/05/2012) ;
- Critères environnementaux minimum pour l'attribution du service d'assainissement pour les structures sanitaires et pour la fourniture de produits détergents (DM 18/10/2016).

C'est votre soutien quotidien dans le développement des offres techniques, dans les appels d'offres publics et un allié précieux dans les offres commerciales pour les particuliers.

INDEX

3 SB 143 L 10 FAITS MARQUANTS EN MATIÈRE ENVIRONNEMENTALE

4 GHIBLI & WIRBEL

4 SB 143 L 10

5 ATTENTION AU CYCLE DE VIE

6 FOURNISSEURS ET MATIÈRES PREMIÈRES

7 CONCEPTION

11 PRODUCTION

11 PHASE D'UTILISATION

12 MAINTENANCE

12 FIN DE VIE ET CONSEILS POUR UNE ÉLIMINATION CORRECTE

13 CB TEST CERTIFICATE

14 RESSOURCES

15 REGISTRE DE MAINTENANCE

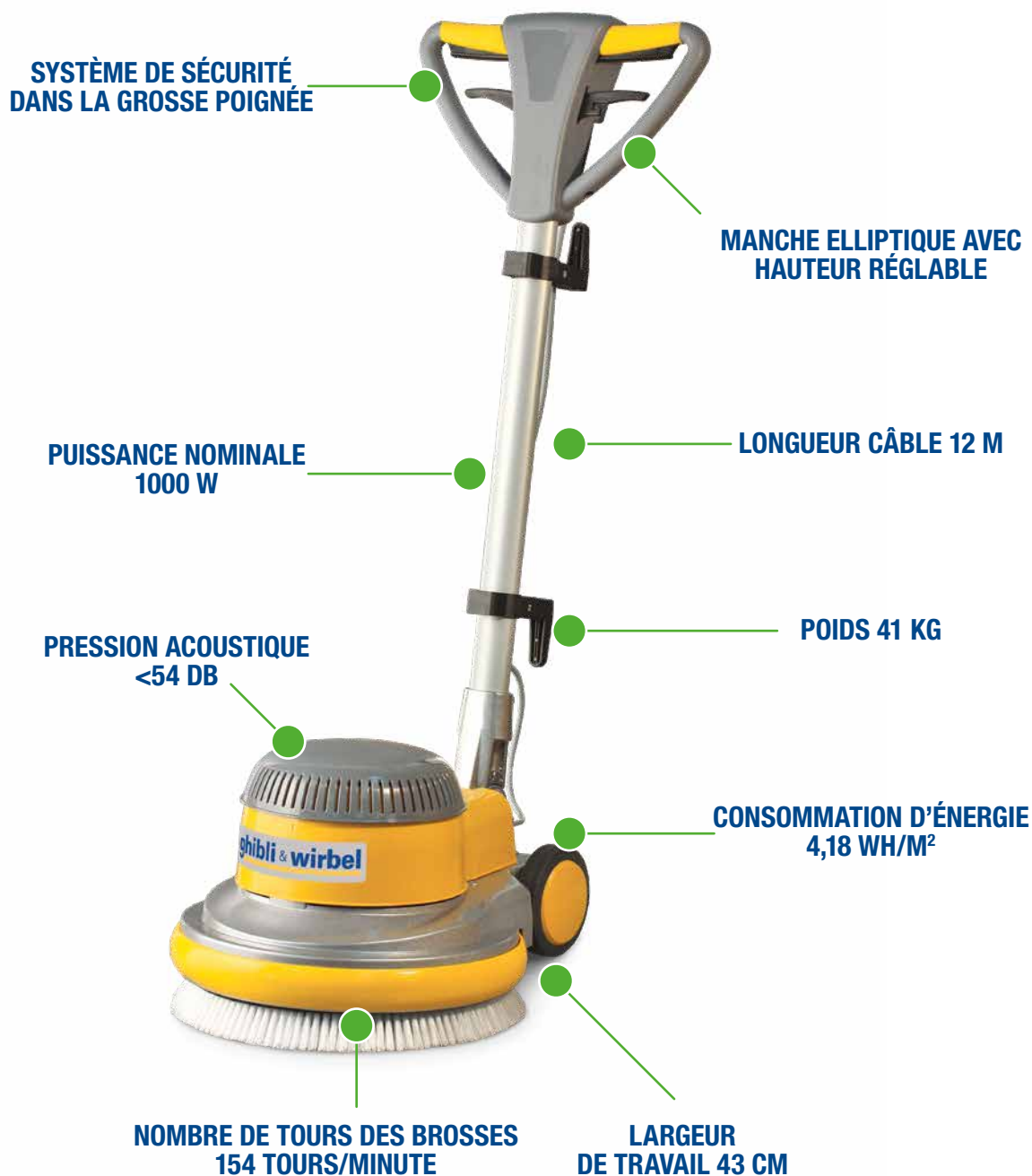
SB 143 L 10 FAITS MARQUANTS EN MATIÈRE ENVIRONNEMENTALE



FABRIQUÉE EN ITALIE



CHAÎNE D'APPROVISIONNEMENT ITALIENNE 100 %



GHIBLI & WIRBEL

Ghibli & Wirbel, la marque qui est née de l'union des deux excellences italiennes du nettoyage professionnel, soutient les valeurs inchangées de l'entrepreneuriat italien, la passion pour le travail et la qualité du Made in Italy.

Les produits sont entièrement conçus et réalisés dans l'établissement de production de Dorno (Pavie).

Pour bénéficier d'un contrôle complet du cycle de production, Ghibli & Wirbel réalise elle-même la plupart des composants des machines qu'elle monte. Chaque moule est le résultat d'un prototypage minutieux. La production est confiée à des presses à injection. L'usinage est effectué à travers des lignes de moulage automatiques : un cycle complet qui laisse au personnel spécialisé uniquement la dernière phase de contrôle.

Ghibli & Wirbel dispose de lignes de production divisées par produit de référence :

- 2 lignes pour l'assemblage d'aspirateurs, aspirateurs pour solides-liquides et laveuse de moquettes
- 1 ligne pour l'assemblage d'aspirateurs industriels
- 1 ligne pour l'assemblage de monobrosses
- 1 ligne pour l'assemblage de générateurs de vapeur
- 4 lignes pour l'assemblage d'autolaveuses pour sols

SB 143 L 10

De nos jours, les entreprises de nettoyage doivent offrir un service vertueux du point de vue de la qualité et de l'environnement (Art. 34 et 95 du Décret législatif 50/2016), en s'engageant à obtenir de hauts niveaux de propreté tout en ayant l'objectif de limiter la consommation d'énergie et les impacts environnementaux. Choisir des monobrosses à hautes performances environnementales permet de réduire efficacement le coût environnemental du service.

SB 143 L 10 est une monobrosse agile et polyvalente avec un diamètre de 430 mm qui s'adapte, grâce à l'efficace combinaison moteur - poids - vitesse, à n'importe quelle opération de nettoyage et de restauration.

Moteur à induction très robuste pour longue durée et hautes performances. Double protection contre l'allumage involontaire. Transmission : réducteur à satellites et planétaire qui garantit les meilleures performances en termes de puissance, durée et silence.

Manche de dernière génération, résultat d'une parfaite synthèse entre grande robustesse, ergonomie, sécurité et design innovant.



EXIGENCES RÉGLEMENTAIRES ET CERTIFICATIONS DE LA MACHINE

La monobrosse SB 143 L 10, selon sa conception, le type de fabrication et dans la version mise sur le marché, est conforme aux exigences essentielles de sécurité et de santé des directives CE.

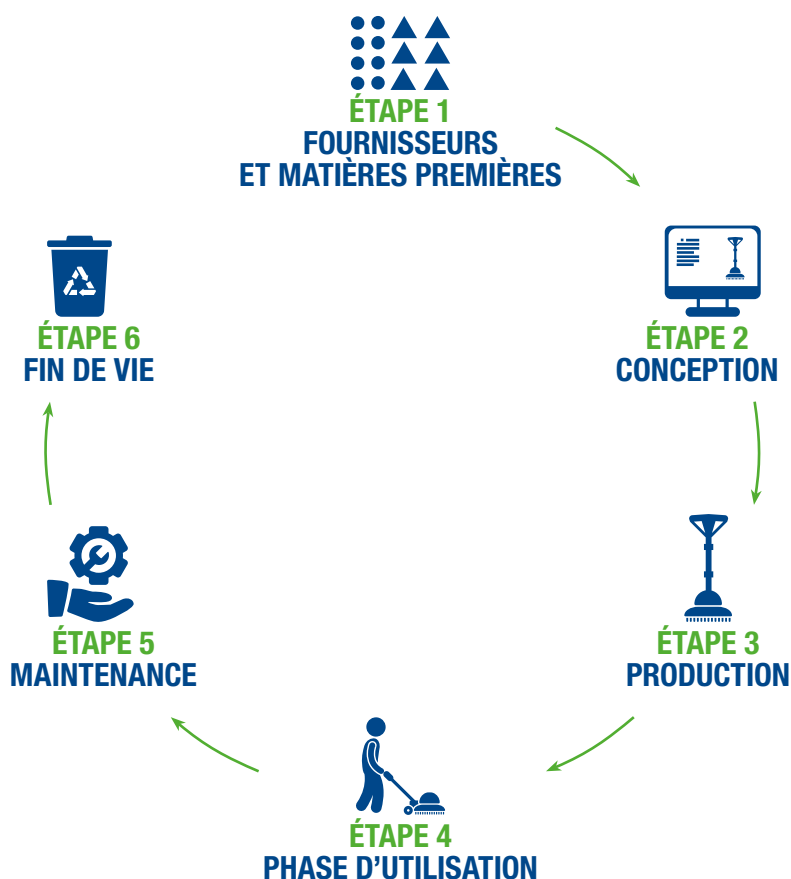


De plus, la machine a le CB Test Certificate (voir l'Annexe 1 page 13). Dans le cadre du Système de Certification CB de la IECEE (système mondial), les certificats CB délivrés attestent la conformité d'un produit électrique/électronique aux normes IEC. Le CB Test Certificate sert comme base pour obtenir les marques de qualité nationales dans les pays adhérents. Les organismes nationaux de certification adhérents au Système CB sont plus de 50 et ils se trouvent dans le monde entier.



ATTENTION AU CYCLE DE VIE

La société Ghibli & Wirbel investit en permanence pour améliorer sa flotte qualitativement et écologiquement, conformément aux politiques environnementales communautaires en matière de conception éco-compatible (Directive Ecodesign 2009/125/CE et règlements applicatifs). Une attention visant toutes les phases du cycle de vie d'une machine Ghibli & Wirbel, de la sélection des fournisseurs à la fin de la vie.



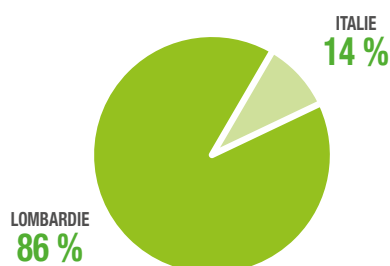
ÉTAPE 1 FOURNISSEURS ET MATIÈRES PREMIÈRES

Qualité, Durabilité et Made in Italy sont les principes fondamentaux de la politique d'approvisionnement de la société Ghibli & Wirbel : un bon pourcentage de fournisseurs (75 %) a déjà adopté un système de gestion de la qualité (ISO 9001), de l'environnement (ISO 14001) ou pour la protection des droits des travailleurs (OSHAS 18001).

SUPPLY CHAIN SB 143 L 10

DISTANCE MOYENNE * 133 km

DISTRIBUTION GÉOGRAPHIQUE DES FOURNISSEURS



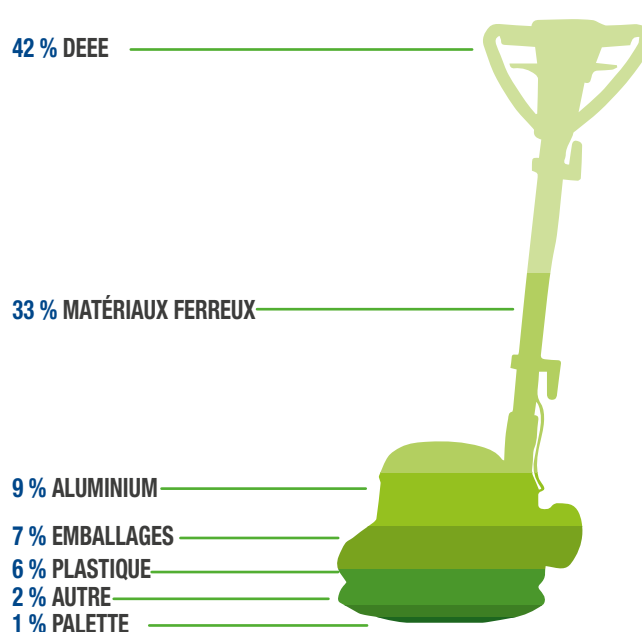
MATIÈRES PREMIÈRES

La politique d'utilisation des matières premières chez Ghibli & Wirbel vise à favoriser les modèles durables de production, conformément à la cible « consommation et production durable » définie par les Nations Unies au sein d'un programme de Développement Durable d'ici 2030. Un modèle durable qui favorise : les matières premières de haute qualité et durabilité, les matériaux recyclés pour les pièces ayant des fonctions secondaires (par ex. emballages ou pièces en plastique recyclé), récupération en fin de vie des matériaux dans l'optique de l'économie circulaire.

POIDS BRUTS (KG) POUR TYPE DU COMPOSANT

COMPOSANTS ÉLECTRIQUES ET ÉLECTRONIQUES	
Moteurs, câbles électriques, composants électriques	18,73 kg
PLASTIQUE	
Coque, tubes, accessoires standards, emballages, etc.	2,68 kg
ALUMINIUM	
Calotte du moteur, base, etc.	4,01 kg
MATÉRIAUX FERREUX	
Châssis, vis et composants divers	14,72 kg
PAPIER ET CARTON	
Boîte en carton, manuel d'instructions, etc.	3,12 kg
PALETTE	
	0,45 kg
AUTRE	
Autres matières premières inférieures au seuil minimum de détectabilité	0,89 kg
SB 143 L 10	44,6 KG

PRINCIPAUX MATÉRIAUX DE LA MACHINE



* La distance moyenne des principaux composants de la machine est estimée à partir de la moyenne pondérée des distances d'approvisionnement, en tenant compte des % en poids

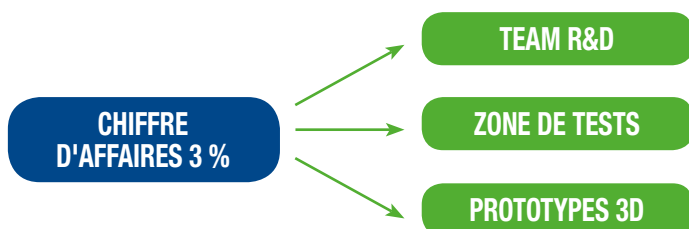


ÉTAPE 2 CONCEPTION

RECHERCHE ET DÉVELOPPEMENT

La qualité et la durabilité sont les objectifs principaux que la société Ghibli & Wirbel entend poursuivre à travers ses activités. Le maintien de la qualité et de la durabilité est la raison pour laquelle l'entreprise investit chaque année une part substantielle de ses ressources dans la Recherche et le Développement. Un groupe d'ingénieurs, assisté par des technologies de pointe, travaille constamment pour perfectionner l'existant et à concevoir le nouveau. Des solutions innovantes sont étudiées non seulement pour améliorer continuellement la fonctionnalité et l'ergonomie des machines Ghibli & Wirbel, mais aussi pour réduire le niveau de bruit, améliorer les économies d'énergie et les rendre de plus en plus efficaces, polyvalentes et robustes, en utilisant les matériaux et technologies les plus appropriées à l'objectif. L'ensemble du processus de production s'inspire des meilleures pratiques qui existent aujourd'hui pour protéger l'environnement. En outre, une imprimante 3D est utilisée pour la conception et la réalisation des modèles des machines produites par la société Ghibli & Wirbel.

INVESTISSEMENTS DANS LA RECHERCHE ET LE DÉVELOPPEMENT



DURÉE GARANTIE

La conception des machines Ghibli & Wirbel vise comme principe de design écologique l'extension de la vie utile du produit et de sa durabilité. Les machines conçues pour travailler plus longtemps assurent une efficacité d'utilisation des matériaux dont elles sont constituées et la réduction des impacts environnementaux.

SB 143 L 10

CYCLES ON-OFF

> 50.000*

*Test de laboratoire certifié externe conformément à : IEC 60335-1 et IEC 60335-2-67



ÉTAPE 2 CONCEPTION

ERGONOMIE

La conception durable de Ghibli & Wirbel correspond aux principes de base de l'ergonomie, c'est-à-dire le rapport efficace entre : machine, opérateur et l'environnement à nettoyer.

L'exigence la plus importante pour déterminer le niveau d'ergonomie est la sécurité, suivie de l'adaptabilité, la facilité d'utilisation, le confort, l'attractivité, la compréhensibilité. Une durabilité qui n'est pas seulement environnementale mais aussi sociale à travers l'attention toute particulière de la société Ghibli & Wirbel pour les opérateurs et les utilisateurs des structures propres.

ACCESSIBILITÉ ET SÉCURITÉ



Un manche elliptique pour plus de stabilité et de résistance qui garantit une meilleure prise sur la machine.



Un manche avec un système d'articulation pour permettre un meilleur réglage de la hauteur.
Une nouvelle protection de l'articulation du manche contre l'eau pour travailler en toute sécurité.



La poignée caoutchoutée rend la prise plus efficace, présence d'interrupteur de sécurité, crochet pour câble, la forme de la poignée protège les mains.
Arrêt automatique lorsque les leviers de la poignées sont relâchés.



Système de sécurité (billes) situé dans la grosse poignée qui empêche à la machine de redémarrer avec le manche dans la position verticale. Inserts en caoutchouc souple pour une meilleure prise, il est possible de travailler avec une seule main sans arrêter la machine. Poignée en plastique résistante pour une longue durée.



Le moteur est installé au centre et la machine est très stable et facile à utiliser. Le travail n'est pas fatigant, même pour de longues périodes. Grâce à la présence d'un réducteur satellite et planétaire (pas de courroie), la machine est robuste, plus silencieuse, de longue durée, résistante à l'emploi et très stable. La possibilité de transmettre des couples élevés, directement sur l'arbre réduit les vibrations et rend la machine plus stable.



La présence de Bumper (pare-chocs) protège la machine, les murs et le l'environnement de travail.



Un groupe d'aspiration complet pour la récupération des poussières qui se compose d'un aspirateur et d'une couronne avec des tuyaux à appliquer à la machine pour pouvoir travailler avec le moins de poussière possible, par exemple si la machine est utilisée pour des traitements spécifiques avec beaucoup de poussière tels que le ponçage du bois, du ciment, etc..



ÉTAPE 2 CONCEPTION

SIMPLE À UTILISER ET EFFICACE



Grosse poignée dotée de leviers pour le réglage du flux de la solution, réglage de la hauteur du manche et interrupteur on/off.



Réservoir pour l'eau de nettoyage avec une capacité de 12 litres, ce qui permet une grande autonomie. Facile à enlever (sans besoin d'outils) pour réduire les temps de travail. Doté d'une échelle graduée pour le niveau du liquide et faciliter les mélanges eau-détergent. Large ouverture pour un remplissage facile (même avec un seau).



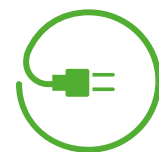
Un pare-éclaboussures pour empêcher les gaspillages d'eau au cours des sessions de travail et, en même temps, pour éviter que l'eau et la saleté ne puissent endommager les zones de travail.



Le raccord des accessoires à la machine est simple et ne nécessite d'aucun outil, tous les accessoires sont dotés de ce raccord.



Grandes roues pour faciliter le transport, en matière plastique anti-traces.



La longueur du câble est de 12 m pour un large rayon d'action de la machine.



Les crochets porte-câble permettent de fixer solidement alors que pour le reprendre, il suffit de tourner les crochets.

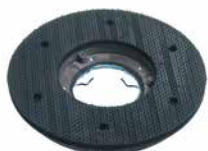
Ils peuvent être utilisés comme porte-accessoires car ils peuvent être réglés en hauteur (par ex. pour mettre le réservoir, système de récupération des poussières) sans l'utilisation d'outils.



ÉTAPE 2 CONCEPTION

LARGE GAMME D'ACCESSOIRES, POUR FACILITER SON UTILISATION DANS TOUS LES ESPACES

Les accessoires en option de la société Ghibli & Wirbel permet de satisfaire les besoins les plus spécifiques de manière ponctuelle. Notamment, pour la SB 143 L 10, les accessoires en option ci-dessous sont disponibles :



DISQUE D'ENTRAÎNEMENT 17"



BROSSE 0,6 MM
POUR LAVER 17"



BROSSE POUR MOQUETTES 17"



BROSSE ABRASIVE TYNEX 17"



DISQUE D'ENTRAÎNEMENT
PAPIER ABRASIF 16"



RÉSERVOIR ERGOLINE 12 L



POIDS SUPPLÉMENTAIRE 10 KG

Pour d'autres spécifications, consulter le catalogue des accessoires.



ÉTAPE 3 PRODUCTION

L'entreprise, certifiée ISO 9001 pour la qualité, s'engage à garantir des environnements de travail sûrs et sains, à être une organisation solidaire et respectueuse de l'environnement. De plus, la société Ghibli & Wirbel s'engage à la réduction constante de la consommation d'énergie et d'eau, à utiliser moins de papier et moins de combustible, à diminuer les bruits sous toutes ses formes, à contenir autant que possible la production des déchets. L'ensemble du processus de production s'inspire des meilleures pratiques qui existent aujourd'hui pour protéger l'environnement. **En 2018, 91 194 machines Ghibli & Wirbel ont été produites.** 100 % des machines sont testées avec un essai de fin de ligne qui vérifie les fonctionnalités du produit. À cet essai s'ajoute un audit qualité basé sur un contrôle statique au cours duquel les différentes caractéristiques sont vérifiées.



ÉTAPE 4 PHASE D'UTILISATION

SPÉCIFICATIONS GÉNÉRALES

Fonction	Monobrosse	
Lieu de fabrication	Dorno (PV) - Italie	●
Puissance nominale (W)	1000	●
Alimentation	Électrique	●
Poids (kg)	41	●
Réservoir (l)	12	●
Largeur de travail (cm)	43	●
Nbre de tours des brosses (tours/min)	154	●
Système d'aspiration pour la récupération des poussières	Présent	●

RENDEMENT ÉNERGÉTIQUE

Consommation d'énergie au m ² (Wh/m ²)	4,18* **	●
---------------------------------------------------------------	----------	---

ÉMISSIONS CO₂

Émissions de CO ₂ au m ² (gCO ₂ é/m ²)	1,33***	●
-------------------------------------------------------------------------------------	---------	---

BRUIT

Puissance acoustique (dB)	< 70	●
Pression acoustique [dB(A)]	< 54	●

AUTRES SPÉCIFICATIONS

Vie du moteur	moteur à induction monophasé, aucun élément électrique soumis à consommation	●
Longueur câble (m)	12	●
Pression brosse (g/cm ²)	40,3	●

* Cette donnée est le résultat de tests effectués auprès de la société Ghibli & Wirbel Pour tout éclaircissement, contacter directement G&W

** Comme prévu par les spécifications techniques gagnantes des CAM GPP sur les services de nettoyage (art. 4.5.1 du DM 24/05/2012 et art. 5.4.1 du DM 18/10/2016) : en cas d'utilisation de machines électriques[...] indiquer la puissance, le niveau du bruit et le calcul de la consommation d'énergie au m², en préférant des machines moins énergivores

*** En ne considérant que la phase d'utilisation et donc l'énergie consommée au m² (Facteur d'Émission)

Chaque point correspond au niveau d'accréditation de la donnée :

● Auto-déclarée

● Test de laboratoire externe

● Déclarée par le fournisseur



ÉTAPE 5 MAINTENANCE

Le plan de maintenance* des machines garantit, dans le temps, de hauts rendements opérationnels et des qualités de performances élevées qui se traduisent par une réduction des consommations et, par conséquent, des impacts environnementaux générés par l'utilisation de la machine. La société Ghibli & Wirbel conseille d'effectuer les interventions de maintenance périodique en suivant scrupuleusement le manuel d'« Utilisation et maintenance » (voir la section ressources de la Fiche CAM GREEN). Si possible, préférer des entreprises spécialisées et agréées et enregistrer les interventions dans le cahier de maintenance périodiques. Les coupons et les interventions effectuées sur les machines doivent être enregistrés et signés dans le cahier de maintenance, un outil pour contrôler votre parc machines et pour démontrer à vos clients la réalisation des maintenances périodiques. L'attention envers le client et envers la qualité du service fourni peut également être démontrée à travers la pleine efficacité des machines et des équipements de nettoyage. Pour la validation et la justification des interventions, la société Ghibli & Wirbel vous conseille d'utiliser le registre qui se trouve à la dernière page de cette Fiche CAM Green. Vous pouvez le détacher et le mettre dans vos documents de chantier.



ÉTAPE 6 FIN DE VIE ET CONSEILS POUR L'ÉLIMINATION CORRECTE

La conception éco-compatible est attentive également à la gestion de la fin de vie, bien que les machines Ghibli & Wirbel soient conçues pour garantir un cycle de vie prolongé. Les principes adoptés sont désassemblage et recyclage.

MODALITÉS D'ÉLIMINATION DES EMBALLAGES

L'emballage en carton ondulé est conforme à la Directive européenne 94/62 CE sur les emballages et les déchets d'emballage comme prescrit par le Décret législatif italien n° 152/2006. Le carton ondulé est recyclable et biodégradable à 100 % et il doit être remis au tri sélectif selon les indications de la société de gestion des déchets locale.

En ce qui concerne les emballages en plastique, tout le film est conforme aux exigences de la Directive européenne 94/62/EC relative aux emballages et aux déchets d'emballage, comme prescrit par le Décret législatif italien n° 152/2006. Ces emballages doivent être remis au tri sélectif selon les indications de la société de gestion des déchets locale.

Par contre, les palettes utilisées pour le transport des machines sont retirées par une entreprise spécialisée et elles sont réutilisées en évitant ainsi la production de déchets.

MODALITÉS D'ÉLIMINATION DES CONSOMMABLES

Les pièces consommables, telles que : les brosses, les roues, les filtres, etc. doivent être éliminées en fin de vie conformément aux réglementations environnementales. Les personnes autorisées aux maintenances périodiques sauront comment les gérer au mieux.





MODALITÉS D'ÉLIMINATION DE LA MACHINE EN FIN DE VIE

La machine doit être entièrement remise en tant que DEEE. La société Ghibli & Wirbel adhère au Consortium Ecoped, c'est-à-dire le Consortium national pour la gestion des Déchets d'Équipements Électriques et Électroniques (DEEE) et pour la Récupération des piles et accumulateurs (Ri.P.A). L'entreprise devra donc remettre la machine en fin de vie au centre de collecte qui contactera le Consortium Ecoped. Cette dernière, active sur tout le territoire national permet de gérer la phase de démantèlement, conformément à la réglementation en vigueur (Décret législatif 152/2006) en séparant les différents types de matériaux pour le recyclage de chaque composant.



*Comme prévu par les spécifications techniques gagnantes des CAM GPP sur les services de nettoyage (art. 4.5.1 du DM 24/05/2012 et art. 5.4.1 du DM 18/10/2016) qui valorisent les « solutions de maintenance programmée » comme système « en mesure de maintenir la qualité des performances des machines ».

ANNEXE 1

		Ref. Certif. No. DE 2-024287
IEC SYSTEM FOR MUTUAL RECOGNITION OF TEST CERTIFICATES FOR ELECTRICAL EQUIPMENT (IECEE) CB SCHEME		
CB TEST CERTIFICATE		
Product	Floor treatment machines with single brush.	
Name and address of the applicant	Ghibli & Wirbel S.p.A. Via Circonvallazione 5 27020 Dorno PV, Italy	
Name and address of the manufacturer	Ghibli & Wirbel S.p.A. Via Circonvallazione 5 27020 Dorno PV, Italy	
Name and address of the factory	Ghibli & Wirbel S.p.A. Via Circonvallazione 5 27020 Dorno PV, Italy	
Ratings and principal characteristics	a-b) 220-240V; 50Hz or 60Hz c) 110V; 50Hz or 60Hz	
Trademark (if any)	Class I Ghibli & Wirbel or Wirbel	
Customer's Testing Facility (CTF) Stage used	N/A	
Model / Type Ref.	a) Ghibli & Wirbel brand models: SB 143 xxx , SB 150 yyy , O 143 zzz b) Wirbel brand models: C 143 xxx , C 150 yyy O 143 zzz, c) SB 143 L08, C 143 L08, SB 143 L13, C 143 L13, O 143 U10, O 143 U13 (for speaking code see test report)	
Additional information (if necessary may also be reported on page 2)		
A sample of the product was tested and found to be in conformity with	IEC 60335-1:2010+A1+A2 IEC 60335-2-72:2016 IEC 62233:2005 for national deviations see test report	
As shown in the Test Report Ref. No. which forms part of this Certificate	28111729 002	
This CB Test Certificate is issued by the National Certification Body		
 TÜVRheinland®	TÜV Rheinland LGA Products GmbH Tillystraße 2 90431 Nürnberg, Germany Phone + 49 221 806-1371 Fax + 49 221 806-3935 Mail: cert-validity@de.tuv.com Web: www.tuv.com	
Date: 10.12.2018	Signature:	 F. Ceriani
		

10002_04/17

RESSOURCES

La société Ghibli & Wirbel met à votre disposition sur son site (www.ghibliwirbel.com) toute la documentation relative à la machine, y compris cette Fiche CAM Green.

- Brochure d'information
- Fiche technique
- Utilisation et maintenance
- Déclaration de conformité CE
- Mises en garde et sécurité
- Schéma électrique
- Problèmes, causes et solutions

CONTACTS

Pour plus d'informations, écrire à : green@ghibliwirbel.com

GHIBLI & WIRBEL SpA

Siège légal et de production
Via Circonvallazione, 5
27020 - Dorno (Pavie)

www.ghibliwirbel.com

Tél +39.0382.848811
Fax +39.0382.84668
E-mail info@ghibliwirbel.com

N° DE TVA 03976160287

REGISTRE DE MAINTENANCE DU PARC MACHINES GHIBLI & WIRBEL

CHANTIER/SITE	MODÈLE	NUMÉRO DE SÉRIE	TYPE D'INTERVENTION	DATE	SIGNATURE ET CACHET

ghibli & wirbel

100 % MADE IN ITALY

Via Circonvallazione, 5 - 27020 Dorno PV - Italie
Tél. +39 0382 848811 - F.+39 0382 84668 - M. info@ghibliwirbel.com

www.ghibliwirbel.com

A COMPANY GROUP OF RIELLO INDUSTRIES

