

**ghibli & wirbel**

# FR 30 SM 45 BC TOUCH



**CAMgreen** 



La fiche CAM GREEN est un document technique qui accompagne chaque modèle du parc de machines Ghibli & Wirbel. Elle contient des informations claires, mises à jour et fiables sur les prestations environnementales.

La fiche CAM GREEN est un outil opérationnel en mesure de répondre, rapidement et exhaustivement, aux exigences des critères environnementaux minimum du Green Public Procurement pour les services de nettoyage :

- Critères environnementaux minimum pour l'attribution du service de nettoyage et pour la fourniture de produits pour l'hygiène (DM 24/05/2012) ;
- Critères environnementaux minimum pour l'attribution du service d'assainissement pour les structures sanitaires et pour la fourniture de produits détergents (DM 18/10/2016).

C'est votre soutien quotidien dans le développement des offres techniques, dans les appels d'offres publics et un allié précieux dans les offres commerciales pour les particuliers.

## INDEX

<b>3</b>	<b>FR 30 SM 45 BC TOUCH FAITS MARQUANTS EN MATIÈRE ENVIRONNEMENTALE</b>
<b>4</b>	<b>GHIBLI &amp; WIRBEL</b>
<b>4</b>	<b>FR 30 SM 45 BC TOUCH</b>
<b>5</b>	<b>ATTENTION AU CYCLE DE VIE</b>
<b>6</b>	<b>FOURNISSEURS ET MATIÈRES PREMIÈRES</b>
<b>7</b>	<b>CONCEPTION</b>
<b>10</b>	<b>PRODUCTION</b>
<b>10</b>	<b>PHASE D'UTILISATION</b>
<b>11</b>	<b>MAINTENANCE</b>
<b>12</b>	<b>FIN DE VIE ET CONSEILS POUR UNE ÉLIMINATION CORRECTE</b>
<b>13</b>	<b>CERTIFICATION EUnited</b>
<b>14</b>	<b>RESSOURCES</b>
<b>15</b>	<b>REGISTRE DE MAINTENANCE</b>

# FR 30 SM 45 BC TOUCH FAITS MARQUANTS EN MATIÈRE ENVIRONNEMENTALE



FABRIQUÉE EN ITALIE



CHAÎNE D'APPROVISIONNEMENT ITALIENNE 93 %



## GHIBLI & WIRBEL

Ghibli & Wirbel, la marque qui est née de l'union des deux excellences italiennes du nettoyage professionnel, soutient les valeurs inchangées de l'entrepreneuriat italien, la passion pour le travail et la qualité du Made in Italy.

Les produits sont entièrement conçus et réalisés dans l'établissement de production de Dorno (Pavie).

Pour bénéficier d'un contrôle complet du cycle de production, Ghibli & Wirbel réalise elle-même la plupart des composants des machines qu'elle monte. Chaque moule est le résultat d'un prototypage minutieux. La production est confiée à des presses à injection. L'usinage est effectué à travers des lignes de moulage automatiques : un cycle complet qui laisse au personnel spécialisé uniquement la dernière phase de contrôle.

Ghibli & Wirbel dispose de lignes de production divisées par produit de référence :

- 2 lignes pour l'assemblage d'aspirateurs, aspirateurs pour solides-liquides et laveuse de moquettes
- 1 ligne pour l'assemblage d'aspirateurs industriels
- 1 ligne pour l'assemblage de monobrosses
- 1 ligne pour l'assemblage de générateurs de vapeur
- 4 lignes pour l'assemblage d'autolaveuses pour sols

## FR 30 SM 45 BC TOUCH

De nos jours, les entreprises de nettoyage doivent offrir un service vertueux du point de vue de la qualité et de l'environnement (Art. 34 et 95 du Décret législatif 50/2016), en s'engageant à obtenir de hauts niveaux de propreté tout en ayant l'objectif de limiter la consommation d'énergie et les impacts environnementaux. Choisir une autolaveuse à hautes performances environnementales permet de réduire efficacement le coût environnemental du service.

FR 30 SM 45 BC TOUCH est la dernière-née de la famille FR 30 TOUCH. Le design moderne et percutant caractérise au mieux une autolaveuse à fort potentiel. 30 litres de capacité, une maniabilité et une facilité d'utilisation maximales ainsi qu'un système de solutions intégrées font de FR 30 SM 45 BC TOUCH un point de référence dans son segment de marché. Le système TOUCH à capteurs garantit à l'opérateur le maximum de flexibilité et de contrôle lors de l'utilisation de la machine.

Déplacer FR 30 SM 45 BC TOUCH avec un doigt n'a jamais été aussi pratique et intuitif. Le système d'essuyage est réglable et extrêmement compact (65 cm seulement) pour des résultats de séchage parfaits. Un système innovant de filtres pour protéger tous les principaux composants. Une productivité élevée, une grande autonomie de travail (2 heures environ) et des performances de haut niveau.



## EXIGENCES RÉGLEMENTAIRES ET CERTIFICATIONS DE LA MACHINE

La FR 30 SM 45 BC TOUCH, selon sa conception, le type de fabrication et dans la version mise sur le marché, est conforme aux exigences essentielles de sécurité et de santé des directives CE.

L'autolaveuse FR 30 SM 45 BC TOUCH est certifiée EUnited (voir l'Annexe 1) pour l'efficacité de nettoyage et la consommation réduite d'eau et d'énergie électrique.

La EUnited Cleaning Scrubber Drier Performance Label se base sur les spécifications techniques TS 35000 et sur le standard international IEC/EN 62826. L'étiquette a été développée par l'association européenne des fabricants de machines et de systèmes de nettoyage professionnel EUnited Cleaning, dont la société Ghibli & Wirbel est membre.

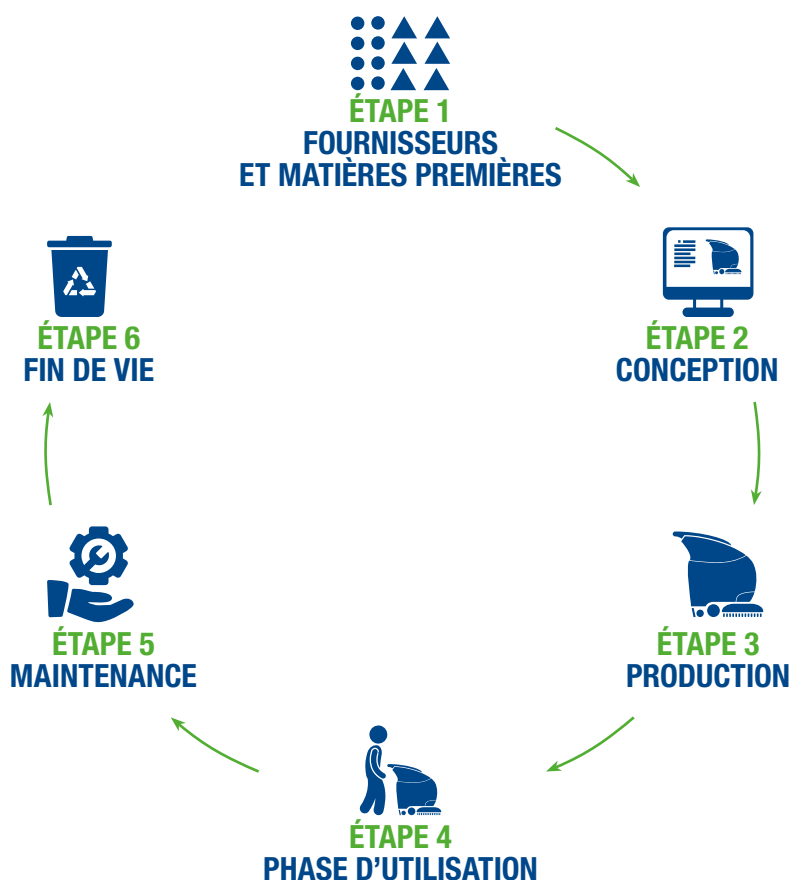


Les machines sont soumises à un test, reproductible et en mesure de comparer les performances de nettoyage de différentes machines, afin d'évaluer leur efficacité de nettoyage.

L'étiquette EUnited doit être considérée comme un engagement concret de l'industrie européenne de machines et de systèmes de nettoyage professionnel pour créer un avenir durable grâce à un environnement plus propre.

## ATTENTION AU CYCLE DE VIE

La société Ghibli & Wirbel investit en permanence pour améliorer sa flotte qualitativement et écologiquement, conformément aux politiques environnementales communautaires en matière de conception éco-compatible (Directive Ecodesign 2009/125/CE et règlements applicatifs). Une attention visant toutes les phases du cycle de vie d'une machine Ghibli & Wirbel, de la sélection des fournisseurs à la fin de la vie.



\* L'efficacité de nettoyage est donnée par la moyenne sur 3 cycles de test (pendant lesquels les autolaveuses doivent nettoyer le carreaux sales d'un terrain d'essai normalisé) et elle se détermine à travers la différence de lecture de la lumière d'un spectrophotomètre.





## ÉTAPE 1

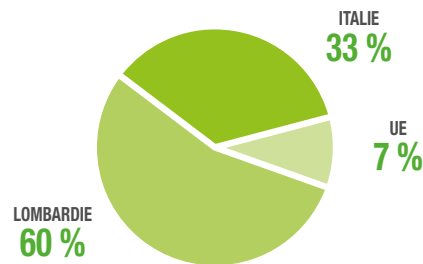
## FOURNISSEURS ET MATIÈRES PREMIÈRES

Qualité, Durabilité et Made in Italy sont les principes fondamentaux de la politique d'approvisionnement de la société Ghibli & Wirbel : un bon pourcentage de fournisseurs (75 %) a déjà adopté un système de gestion de la qualité (ISO 9001), de l'environnement (ISO 14001) ou pour la protection des droits des travailleurs (OSHAS 18001).

SUPPLY CHAIN  
FR 30 SM 45 BC TOUCH

DISTANCE MOYENNE \* 116,65 km

## DISTRIBUTION GÉOGRAPHIQUE DES FOURNISSEURS



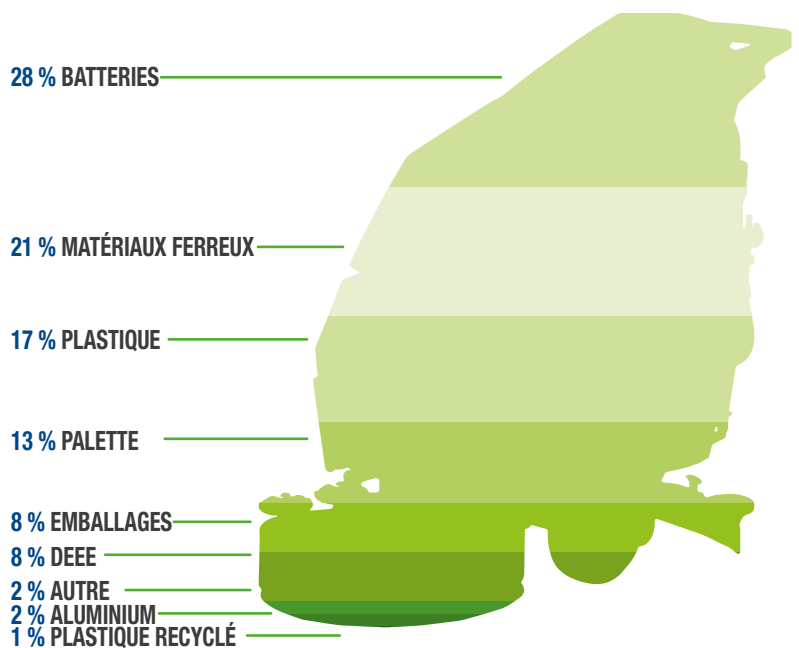
## MATIÈRES PREMIÈRES

La politique d'utilisation des matières premières chez Ghibli & Wirbel vise à favoriser les modèles durables de production, conformément à la cible « consommation et production durable » définie par les Nations Unies au sein d'un programme de Développement Durable d'ici 2030. Un modèle durable qui favorise : les matières premières de haute qualité et durabilité, les matériaux recyclés pour les pièces ayant des fonctions secondaires (par ex. emballages ou pièces en plastique recyclé), récupération en fin de vie des matériaux dans l'optique de l'économie circulaire.

POIDS BRUTS (KG) POUR  
TYPE DU COMPOSANT

COMPOSANTS ÉLECTRIQUES ET ÉLECTRONIQUES	
Moteurs, câbles électriques, composants électriques	10,86 kg
PLASTIQUE	
- DONT PLASTIQUE VIERGE	23,07 kg
- DONT PLASTIQUE RECYCLÉ	21,7 kg
Coque, tubes, accessoires standards, emballages, etc.	1,36 kg
ALUMINIUM	
Calotte de protection de la brosse, plaque système d'essuyage, etc.	2,71 kg
MATÉRIAUX FERREUX	
Châssis, vis et composants divers	28,50 kg
BATTERIES	
	38,00 kg
PAPIER ET CARTON	
Boîte en carton, manuel d'instructions, etc.	10,86 kg
PALETTE	
	17,64 kg
AUTRE	
Autres matières premières inférieures au seuil minimum de détectabilité	4,07 kg
<b>FR 30 SM 45 BC TOUCH</b>	<b>135,7 KG</b>

## PRINCIPAUX MATÉRIAUX DE LA MACHINE



\* La distance moyenne des principaux composants de la machine est estimée à partir de la moyenne pondérée des distances d'approvisionnement, en tenant compte des % en poids

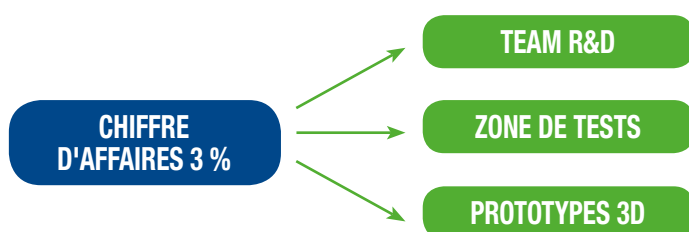


## ÉTAPE 2 CONCEPTION

### RECHERCHE ET DÉVELOPPEMENT

La qualité et la durabilité sont les objectifs principaux que la société Ghibli & Wirbel entend poursuivre à travers ses activités. Le maintien de la qualité et de la durabilité est la raison pour laquelle l'entreprise investit chaque année une part substantielle de ses ressources dans la Recherche et le Développement. Un groupe d'ingénieurs, assisté par des technologies de pointe, travaille constamment pour perfectionner l'existant et à concevoir le nouveau. Des solutions innovantes sont étudiées non seulement pour améliorer continuellement la fonctionnalité et l'ergonomie des machines Ghibli & Wirbel, mais aussi pour réduire le niveau de bruit, améliorer les économies d'énergie et les rendre de plus en plus efficaces, polyvalentes et robustes, en utilisant les matériaux et technologies les plus appropriées à l'objectif. L'ensemble du processus de production s'inspire des meilleures pratiques qui existent aujourd'hui pour protéger l'environnement. En outre, une imprimante 3D est utilisée pour la conception et la réalisation des modèles des machines produites par la société Ghibli & Wirbel.

### INVESTISSEMENTS DANS LA RECHERCHE ET LE DÉVELOPPEMENT



### DURÉE GARANTIE

La conception des machines Ghibli & Wirbel vise comme principe de design écologique l'extension de la vie utile du produit et de sa durabilité. Les machines conçues pour travailler plus longtemps assurent une efficacité d'utilisation des matériaux dont elles sont constituées et la réduction des impacts environnementaux.

#### FR 30 SM 45 BC TOUCH

##### HEURES MOYENNES DE LA VIE DU MOTEUR DES BROSSES

Test interne - machine en cours d'utilisation

de 1000 à 1500\*

##### HEURES MOYENNES DE LA VIE DU MOTEUR D'ASPIRATION

Test interne - machine en cours d'utilisation

> 700\*\*

\*Donnée déclarée par le fournisseur

\*\*Donnée auto-déclarée



## ÉTAPE 2 CONCEPTION

### ERGONOMIE

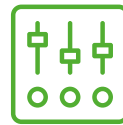
La conception durable de Ghibli & Wirbel correspond aux principes de base de l'ergonomie, c'est-à-dire le rapport efficace entre : machine, opérateur et l'environnement à nettoyer.

L'exigence la plus importante pour déterminer le niveau d'ergonomie est la sécurité, suivie de l'adaptabilité, la facilité d'utilisation, le confort, l'attractivité, la compréhensibilité. Une durabilité qui n'est pas seulement environnementale mais aussi sociale à travers l'attention toute particulière de la société Ghibli & Wirbel pour les opérateurs et les utilisateurs des structures propres.

### ACCESSIBILITÉ ET SÉCURITÉ



Possibilité de régler les caoutchoucs du système d'essuyage pour des résultats de séchage optimaux. Le sol derrière la machine reste parfaitement sec, prêt pour pouvoir y marcher en toute sécurité.



Panneau de commande à boutons, facile à utiliser, il permet de sélectionner rapidement toutes les fonctions principales de la machine.

### SIMPLE À UTILISER ET EFFICACE



Large bouche de chargement pour un remplissage plus facile et rapide du réservoir de solution, tuyau de remplissage fourni.



Tuyau d'évacuation flexible, avec bouchon « à vis », pour régler le vidage du réservoir de récupération. De plus, le réservoir de récupération est facilement inclinable.



Système de remplacement des brosses à accrochage et décrochage rapide « aucun outil requis ».



Système Touch System : Il s'agit d'un système d'activation révolutionnaire des principales fonctions de la machine, à travers un simple effleurement de la grosse poignée. En enlevant la main/le doigt du capteur, ces fonctions de la machine cessent d'être activées. Par exemple, en cas d'obstacle inattendu, la machine s'arrête. Extrêmement pratique par rapport aux systèmes d'activation standards présents sur le marché et caractérisés par des leviers/boutons. Réduction des coûts de production, réduction de la consommation de matières premières. Une plus grande résistance (moins de risque de ruptures dues aux contraintes de type mécanique). Simple à utiliser : utilisation de la technologie TOUCH, actuelle et innovante dans le secteur.



Double filtration dans le réservoir de récupération : pratique bac noir à l'entrée pour collecter les plus gros déchets et filtre à grille pour protéger le moteur d'aspiration.



Filtre à immersion du réservoir de la solution : pratique et plus efficace que les filtres « classiques ». Large surface de filtration, aucun problème de colmatage.





## ÉTAPE 2 CONCEPTION

### LARGE GAMME D'ACCESSOIRES, POUR FACILITER SON UTILISATION DANS TOUS LES ESPACES

L'équipement standard, conçu par Ghibli & Wirbel pour ses machines est le plus complet possible en termes d'efficacité et d'économie pour faire face aux applications les plus communes.

5 accessoires (dans la configuration standard) pour répondre aux principaux besoins de nettoyage.

### ACCESSOIRES FOURNIS



17" BROSSE EN POLYPROPYLÈNE Ø 0.7



TUYAU DE REMPLISSAGE DE L'EAU



JEU DE CAOUTCHOUCS POUR SYSTÈME  
D'ESSUYAGE  
EN CAOUTCHOUC NATUREL  
(DEVANT/DERRIÈRE)



CHARGEUR DE BATTERIE SUR LA  
MACHINE 24 V 5 A



JEU DE 2 BATTERIES 12 V 50 AH

### ACCESSOIRES EN OPTION

Les accessoires en option de la société Ghibli & Wirbel permet de satisfaire les besoins les plus spécifiques de manière ponctuelle. Notamment, pour la FR 30 SM 45 BC TOUCH, les accessoires en option ci-dessous sont disponibles :



17" BROSSE EN POLYPROPYLÈNE Ø 0,9



17" BROSSE EN TYNEX Ø 1,2 GRIT 80



DISQUE D'ENTRAÎNEMENT 420 MM  
(POUR PAD DE 17")



JEU DE CAOUTCHOUCS POUR  
LE SYSTÈME D'ESSUYAGE EN  
POLYURÉTHANE (DEVANT/DERRIÈRE)

Pour d'autres spécifications, consulter le catalogue des accessoires.



## ÉTAPE 3 PRODUCTION

L'entreprise, certifiée ISO 9001 pour la qualité, s'engage à garantir des environnements de travail sûrs et sains, à être une organisation solidaire et respectueuse de l'environnement. De plus, la société Ghibli & Wirbel s'engage à la réduction constante de la consommation d'énergie et d'eau, à utiliser moins de papier et moins de combustible, à diminuer les bruits sous toutes ses formes, à contenir autant que possible la production des déchets. L'ensemble du processus de production s'inspire des meilleures pratiques qui existent aujourd'hui pour protéger l'environnement. **En 2018, 91 194 machines Ghibli & Wirbel ont été produites.** 100 % des machines sont testées avec un essai de fin de ligne qui vérifie les fonctionnalités du produit. À cet essai s'ajoute un audit qualité basé sur un contrôle statique au cours duquel les différentes caractéristiques sont vérifiées.



## ÉTAPE 4 PHASE D'UTILISATION

### SPÉCIFICATIONS GÉNÉRALES

Fonction	Autolaveuse homme au sol	
Puissance nominale (W)	600	●
Puissance du moteur d'aspiration (W)	400	●
Puissance du moteur des brosses (W)	200	●
Lieu de fabrication	Dorno (PV) - Italie	●
Piste de lavage (cm)	43	●
Largeur d'aspiration (cm)	65	●
Rendement horaire (théorique - pratique) (m <sup>2</sup> /h)	1720 - 1030	●
Poids (kg)	104	●

### RENDEMENT ÉNERGÉTIQUE

Consommation d'énergie au m <sup>2</sup> (Wh/m <sup>2</sup> )	0,52 * **	●
---	-----------	---

### ÉMISSIONS CO<sub>2</sub>

Émissions de CO <sub>2</sub> au m <sup>2</sup> (gCO <sub>2</sub> é/m <sup>2</sup> )	0,17 ***	●
---	----------	---

### BRUIT

Puissance acoustique (dB)	75	●
Pression acoustique [dB(A)]	64	●

### EFFICACITÉ DE L'EAU

Réservoir (l)	30	●
Consommation d'eau - plage (l/min)	de 0 à 2,2	●

### BATTERIES

Type (gel/lithium)	Gel	
Capacité (Ah)	50	●
Temps de recharge (h)	10 ****	●
Cycles de vie (Nbre de recharges)	> 700 *****	●
Autonomie (min)	133	●

\* Cette donnée est le résultat de tests effectués auprès de la société Ghibli & Wirbel Pour tout éclaircissement, contacter directement G&W

\*\* Comme prévu par les spécifications techniques gagnantes des CAM GPP sur les services de nettoyage (art. 4.5.1 du DM 24/05/2012 et art. 5.4.1 du DM 18/10/2016) : en cas d'utilisation de machines électriques[...] indiquer la puissance, le niveau du bruit et le calcul de la consommation d'énergie au m<sup>2</sup>, en préférant des machines moins énergivores.

\*\*\* En ne considérant que la phase d'utilisation et donc l'énergie consommée au m<sup>2</sup> (Facteur d'Émission)

\*\*\*\* Avec un chargeur de batteries de 5 Ampères ( avec des batteries complètement déchargées)

\*\*\*\*\* Selon IEC 254-1

Chaque point correspond au niveau d'accréditation de la donnée :

● Auto-déclarée

● Test de laboratoire externe

● Déclarée par le fournisseur



## ÉTAPE 5 MAINTENANCE

Le plan de maintenance\* des machines garantit, dans le temps, de hauts rendements opérationnels et des qualités de performances élevées qui se traduisent par une réduction des consommations et, par conséquent, des impacts environnementaux générés par l'utilisation de la machine.

La société Ghibli & Wirbel conseille d'effectuer les interventions de maintenance périodique en suivant scrupuleusement le manuel d'« Utilisation et maintenance » (voir la section ressources de la Fiche CAM GREEN). Si possible, préférer des entreprises spécialisées et agréées et enregistrer les interventions dans le cahier de maintenance périodiques. Les coupons et les interventions effectuées sur les machines doivent être enregistrés et signés dans le cahier de maintenance, un outil pour contrôler votre parc machines et pour démontrer à vos clients la réalisation des maintenances périodiques. L'attention envers le client et envers la qualité du service fourni peut également être démontrée à travers la pleine efficacité des machines et des équipements de nettoyage.

Pour la validation et la justification des interventions, la société Ghibli & Wirbel vous conseille d'utiliser le registre qui se trouve à la dernière page de cette Fiche CAM Green. Vous pouvez le détacher et le mettre dans vos documents de chantier.

\*Comme prévu par les spécifications techniques gagnantes des CAM GPP sur les services de nettoyage (art. 4.5.1 du DM 24/05/2012 et art. 5.4.1 du DM 18/10/2016) qui valorisent les « solutions de maintenance programmée » comme système « en mesure de maintenir la qualité des performances des machines ».



## ÉTAPE 6

# FIN DE VIE ET CONSEILS POUR L'ÉLIMINATION CORRECTE

La conception éco-compatible est attentive également à la gestion de la fin de vie, bien que les machines Ghibli & Wirbel soient conçues pour garantir un cycle de vie prolongé. Les principes adoptés sont désassemblage et recyclage.

### MODALITÉS D'ÉLIMINATION DES EMBALLAGES

L'emballage en carton ondulé est conforme à la Directive européenne 94/62 CE sur les emballages et les déchets d'emballage comme prescrit par le Décret législatif italien n° 152/2006. Le carton ondulé est recyclable et biodégradable à 100 % et il doit être remis au tri sélectif selon les indications de la société de gestion des déchets locale.

En ce qui concerne en revanche le film en plastique, ceux-ci aussi sont conformes aux exigences de la Directive européenne 94/62/EC relative aux emballages et aux déchets d'emballage, comme prescrit par le Décret législatif italien n° 152/2006. Ces emballages en plastique doivent être remis au tri sélectif selon les indications de la société de gestion des déchets locale.

Par contre, les palettes utilisées pour le transport des machines sont retirées par une entreprise spécialisée et elles sont réutilisées en évitant ainsi la production de déchets.

### MODALITÉS D'ÉLIMINATION DES EAUX USÉES

Les eaux usées produites par les activités des machines doivent être éliminées conformément au type de la solution produite et conformément au texte unique environnemental (Décret législatif italien n° 152/2006).

### MODALITÉS D'ÉLIMINATION DES CONSOMMABLES

Les pièces consommables, telles que : les brosses, les raclettes d'essuyage des sols, les roues, les filtres, etc. doivent être éliminées en fin de vie conformément aux réglementations environnementales. Les personnes autorisées aux maintenances périodiques sauront comment les gérer au mieux.

### MODALITÉS D'ÉLIMINATION DE LA MACHINE EN FIN DE VIE

La machine doit être entièrement remise en tant que DEEE. La société Ghibli & Wirbel adhère au Consortium Ecoped, c'est-à-dire le Consortium national pour la gestion des Déchets d'Équipements Électriques et Électroniques (DEEE) et pour la Récupération des piles et accumulateurs (Ri.P.A). L'entreprise devra donc remettre la machine en fin de vie au centre de collecte qui contactera le Consortium Ecoped. Cette dernière, active sur tout le territoire national permet de gérer la phase de démantèlement, conformément à la réglementation en vigueur (Décret législatif 152/2006) en séparant les différents types de matériaux pour le recyclage de chaque composant.



# ANNEXE 1

**EUnited Cleaning  
Certificate**



**Model  
FR 30 SM 45 TOUCH**

**by manufacturer  
GHIBLI & WIRBEL S.p.A.**

**as mentioned in test report No.  
0012A**

assures that the product stated above is, as shown in the Test Report, in **conformity** with the **parameters** demanded in the **EUnited Cleaning Test Procedure for Scrubber Dryers**.



Valid from  
**04/2018**

Managing Director Dr. Peter Hug

EUnited Cleaning – European Cleaning Machines Association  
Lyoner Straße 18 - 60528 Frankfurt am Main - Germany

# RESSOURCES

La société Ghibli & Wirbel met à votre disposition sur son site ([www.ghibliwirbel.com](http://www.ghibliwirbel.com)) toute la documentation relative à la machine, y compris cette Fiche CAM Green.

- Brochure de la machine
- Fiche technique
- Utilisation et maintenance
- Déclaration de conformité CE
- Mises en garde et sécurité
- Problèmes, causes et solutions

## CONTACTS

Pour plus d'informations, écrire à : [green@ghibliwirbel.com](mailto:green@ghibliwirbel.com)

**GHIBLI & WIRBEL SpA**  
Siège légal et de production  
Via Circonvallazione, 5  
27020 - Dorno (Pavie)

**[www.ghibliwirbel.com](http://www.ghibliwirbel.com)**

Tél +39.0382.848811  
Fax +39.0382.84668  
E-mail [info@ghibliwirbel.com](mailto:info@ghibliwirbel.com)

N° DE TVA 03976160287





# ghibli & wirbel

100 % MADE IN ITALY

Via Circonvallazione, 5 - 27020 Dorno PV - Italie  
Tél. +39 0382 848811 - F.+39 0382 84668 - M. info@ghibliwirbel.com

[www.ghibliwirbel.com](http://www.ghibliwirbel.com)

A COMPANY GROUP OF RIELLO INDUSTRIES

