

ghibli & wirbel

Professional Cleaning Machines Since 1968

S-Team: YOUR STEAM TEAM!



DIE NEUE REIHE VON DAMPFREINIGERN ZUR PROFESSIONELLEN UND UMWELTFREUNDLICHEN REINIGUNG UND DESINFEKTION. DANK DER HOHEN TEMPERATUR UND DES HOHEN BETRIEBSDRUCKS ERMÖGLICHEN DIESE GERÄTE EINE GRÜNDLICHE HYGIENISIERUNG VERSCHIEDENER ARTEN VON OBERFLÄCHEN UND RÄUMEN.

MIT DAMPF DESINFIZIEREN UND HYGIENISIEREN...

Eine mit professionellen Geräten und Desinfektionsmitteln sorgfältig durchgeführte Oberflächenreinigung ist von grundlegender Bedeutung, um den Schmutz zu entfernen, und ist notwendig, um eine korrekte Hygienisierung und Desinfizierung durchführen können. Diese ermöglichen die Beseitigung vorhandener Krankheitserreger (wie Viren und Bakterien) und verhindern ihre Verbreitung im Raum. Die professionellen Dampfreiniger erhitzen das Wasser in ihrem Kessel und wandeln es in Dampf um und sind ideal, um Oberflächen jeder Art zu reinigen und zu desinfizieren. Die hohe Temperatur und der starke Betriebsdruck lösen den Schmutz und beseitigen vollständig Mikroorganismen, Bakterien, Krankheitserreger, Keime und Parasiten (Milben, Flöhe und Zecken) auf einfache und schnelle Weise. Durch die Kombination der Reinigungskraft des Dampfes mit der Verwendung von Reinigungsmitteln, die eine gründlichere Reinigung ermöglicht, gelingt es den Dampfreinigern, auch den hartnäckigsten Schmutz zu entfernen.



EINFACH UND VIELSEITIG

Die Dampfreiniger sind praktische und benutzerfreundliche Geräte, die es gestatten, in jedem beliebigen Raum effizient und völlig mühelos zu arbeiten. Die Fähigkeit, auch die schwierigsten Stellen zu erreichen, und die unglaubliche Vielseitigkeit ermöglichen ihren Einsatz in den unterschiedlichsten Bereichen: von der Industrie über das Gesundheitswesen, die Horeca-Branche und öffentliche Verkehrsmittel bis hin zur Verwendung im Haushalt. Sowohl bei außergewöhnlichen Arbeiten als auch bei der gewöhnlichen und täglichen Verwendung weist die Dampfreinigung ein breites Anwendungsspektrum auf vielen Materialarten, wie Glas, Stahl und sogar Textilien, auf.



UMWELTFREUNDLICH UND WIRTSCHAFTLICH

Das Augenmerk auf Umweltschutz und Verringerung der Umweltverschmutzung ist ein Thema von globalem Interesse, das auch im Bereich der professionellen Reinigung zunehmend an Bedeutung gewonnen hat. Die Möglichkeit, verschiedene Materialien und Oberflächen ohne den Einsatz von Chemikalien zu desinfizieren, ist einer der Vorteile der Dampfreinigung und entspricht direkt dem Bedürfnis nach größerer ökologischer Nachhaltigkeit. Ein wirtschaftliches und natürliches Reinigungsverfahren, das die Umwelt nicht belastet und nur wenig Wasser verbraucht, wodurch dessen Verschwendung vermindert wird.



...DANK S-Team!

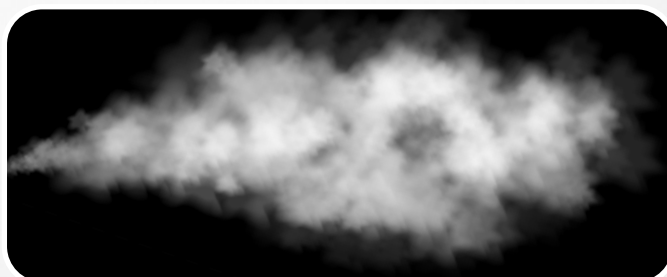
S-Team: YOUR STEAM TEAM!

Die neue Reihe von Dampfreinigern, die für die Sanitisierung unterschiedlichster Umgebungen und Oberflächen konzipiert ist, stellt die konkrete Antwort auf das Bedürfnis nach schnell und sicher durchgeführter professioneller Reinigung und Desinfektion dar. Einfach zu bedienende Start-and-Go-Geräte, die in zwei verschiedenen Ausführungen erhältlich sind, um allen Herausforderungen gerecht zu werden: vom kompakten Dampfreiniger S-Team 6, ideal für kleine und mittelgroße Räume, bis zu den größeren Modellen S-Team 6 V und S-Team 10 VH, Dampfreiniger mit professionellem Saugsystem. Sie zeichnen sich durch große Robustheit und extreme Zweckmäßigkeit aus und sind gleichzeitig widerstandsfähige und leistungsstarke Geräte. Große (Fassungsvermögen 1,5 bis 3,5 l) und leistungsstarke (bis zu 3400 W) Kessel, die 4,5 bis 6 kg H₂O/h Dampf erzeugen können und bei den Modellen 6 V und 10 VH durch leistungsstarke Saugsysteme (1150 W) ergänzt werden. Abgerundet wird das Angebot durch die große Auswahl an Standard- und Extrazubehör, das es der S-Team Reihe ermöglicht, in jedem beliebigen Raum und auf allen Oberflächen zu arbeiten (Böden, Glas, Stahl, Textilien). Eine Reihe von Lösungen und technischen Merkmalen, die es ermöglichen, in verschiedenen Bereichen zu arbeiten, vom Haushalt über die Horeca-Branche bis hin zum Automobilsektor und zur Industrie.



TROCKENDAMPF

Trocken gesättigter Dampf wird mit Kesseln gewonnen, die Temperaturen von 140 °C bis 180 °C erreichen und das gesamte Wasser in Dampf umwandeln, in dem auch nicht der kleinste Wassertropfen vorhanden ist. Der durch den Trockendampf erzeugte „Thermoschock“ ist in der Lage, Mikroorganismen, Bakterien und Parasiten vollständig zu beseitigen, wodurch eine Sanitisierung und Tiefenreinigung jeder Oberfläche erreicht wird.



NASSDAMPF

Nasser Dampf ist hingegen durch das Vorhandensein von Mikrowassertropfen gekennzeichnet und wird verwendet, um das Entfernen von hartnäckigem Schmutz zu erleichtern.



DAMPFREINIGER/-SAUGER

Zu dem kleinen, leistungsstarken Dampfreiniger S-Team 6 gesellen sich die Modelle S-Team 6 V und S-Team 10 VH, die sich durch einen leistungsstarken Saugmotor zu 1150 W auszeichnen. Die Kombination aus Trockendampf mit hohen Temperaturen, einem Betriebsdruck von 6-10 bar und der Kraft des in die Geräte integrierten Saugers garantieren hervorragende Reinigungs- und Trocknungsergebnisse auf den Oberflächen.



S-Team 6

S-Team 6 ist der professionelle Dampfreiniger für die Reinigung und Desinfizierung von Räumen und Oberflächen. Die Produktion von Trockendampf bei 160 °C und ein Betriebsdruck von 6 bar garantieren zusammen mit der hohen Produktivität (die Maschine kann ohne ausschalten befüllt werden) und ohne den Einsatz von Reinigungsmitteln hervorragende Reinigungsergebnisse. Bei hartnäckigem Schmutz kann direkt am Griff des flexiblen Schlauchs die Funktion "Warm Wasser" aktiviert werden. Der normalen Abgabe von Trockendampf wird ein Strahl von Nassdampf mit hoher Temperatur (direkt aus dem Kessel entnommen) hinzugefügt. Aufgrund ihrer Robustheit und Handlichkeit ist die S-Team 6 eine äußerst vielseitige Maschine, die in jeder Umgebung eingesetzt werden kann. Dank der TurboPower-Funktion können ein oder beide Heizwiderstände im Kessel aktiviert werden, wodurch die Maschine mit 2200 W (zusätzlich zur maximalen Leistung von 3200 W) betrieben werden kann, was ihren Einsatz in häuslichen/gewerblichen Umgebungen ermöglicht, die durch das Vorhandensein von elektrischen Niederspannungsanlagen gekennzeichnet sind. Abgerundet wird das Angebot durch die große Auswahl an Standard- und optionalem Zubehör, das es der S-Team 6 ermöglicht, in jeder Umgebung zu arbeiten (Böden, Glas, Stahl, Gewebe und harte Oberflächen).



PRODUKTIDENTIFIKATION

MODELL

S-Team 6

ARTIKELNUMMER

14072910001

TECHNISCHE EIGENSCHAFTEN

Installierte Leistung (max.)	W	3200
Max. Leistungsaufnahme	W	3200
Kessel max Leistung	W	3200
Nennkapazität Heizkessel	l	1,5
Nutzkapazität Heizkessel	l	1,5
Heizwiderstände	W	2200+1000
Ampère	A	14
Arbeitsdruck	bar	6
Arbeitstemperatur	°C	160
Dampfproduktion	kg H ₂ O/h	4,5
Netzanschluss	220-240 V~	50/60 Hz
Tankinhalt kontinuierliche Befüllung	l	2,2
IP-Code		IPX4
Kabellänge	m	5
Gewicht (ohne Zubehör)	Kg	10,3
Abmessungen	mm	500x280x350

MITGELIEFERTES ZUBEHÖR

MODELL	ARTIKELNUMMER
Flexibler Dampfschlauch und Griff	6010521
Verlängerungsrohre (x2)	2512001
Rechteckige Bürste	2511616
Dreiecksbürste	2511617
Verbindungsstück	2511830
Fensterwischer	2511831
Dampfpflanze (175 mm)	2511832
Rechteckiges Mikrofasertuch	8027020
Mikrofasertuch für Dreiecksbürste	8027021
Rundbürste mit Polyesterborsten Ø 28	2511833
Rundbürste mit Messingborsten Ø 28	2511834
Rundbürste mit Polyesterborsten Ø 40	2511835
Rundbürste mit Polyesterborsten Ø 65	2511836
Nachfüllflasche l 1,2	8027022



GEHÄUSE AUS EDELSTAHL

Es macht das Gerät robust, bruchsicher, korrosionsfest und hitzebeständig.



HERVORRRAGENDE LEISTUNGEN UND SICHERHEIT

Der große Edelstahlkessel mit 1,5 l Fassungsvermögen und Heizelement zu 3200 W ist in der Lage, bis zu 4,5 kg H₂O/h Dampf zu erzeugen.



USER FRIENDLY

Bedienelemente mit Display für eine einfache und intuitive Steuerung der Funktionen des S-Team 6 und ein unmittelbares Feedback während der Arbeit.



TURBOPOWER

Möglichkeit zum professionellen Einsatz des Geräts sowohl im Haushalt oder in Geschäftsräumen, die durch Niederspannungsanlagen gekennzeichnet sind, als auch in Bereichen, in denen mit einer Leistung von bis zu 3200 W gearbeitet wird, wie z. B. in Werkstätten. Durch Drücken der Taste TurboPower kann die Funktion, die von 2200 W zur maximalen Leistung von S-Team 6 (3200 W) übergehen lässt, aktiviert und deaktiviert werden.



WARM WASSER

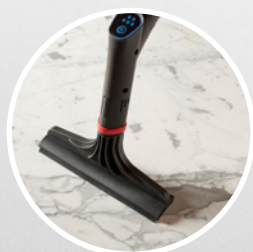
Funktion zur Abgabe eines Nassdampfstrahls mit Hochtemperatur, der direkt aus dem Kessel entnommen wird und in Kombination mit der normalen Abgabe von Trockendampf ideal zum Entfernen von hartnäckigem Schmutz ist. Zur Aktivierung der Funktion genügt es, die am Handgriff des Schlauchs vorhandene Taste zu drücken.



HOHE PRODUKTIVITÄT

Dank der Möglichkeit des Nachfüllens während der Arbeit zeichnet sich S-Team 6 durch eine unbegrenzte Nutzungszeit aus. Mit der praktischen 1,2-Liter-Flasche lässt sich das Gerät schnell und einfach befüllen.

IDEAL FÜR



MITGELIEFERTES ZUBEHÖR



FLEXIBLER DAMPFSCHLAUCH UND GRIFF

Die Länge von 2,5 m garantiert ein Höchstmaß an Zweckmäßigkeit und Bedienkomfort: Zur Dampfabgabe muss nur die Taste gedrückt werden, die sich am Griff befindet.



VERLÄNGERUNGSROHRE FÜR DAMPFSCHLAUCH

Zwei praktische Verlängerungen, die einzeln oder paarweise verwendet werden können, wodurch das Gerät viel größere Arbeitsbereiche abdecken kann.



VERBINDUNGSSTÜCK

Erforderlich zur Verwendung der beiden Bürsten, sowohl der rechteckigen als auch der dreieckigen.



FENSTERWISCHER

Ideal zur Reinigung von Glasscheiben, Fliesen, Fenstern und anderen ebenen Flächen. Die untere Gummilippe eignet sich zur Reinigung, die obere dagegen zum Entfernen des Wasserfilms, der sich bei der Dampfabgabe durch die Temperaturabsenkung bildet. Direkt am Schlauch anzubringen.



DAMPFLANZE

Leitet den starken Dampfstrahl zum Düsenaustritt. Ideal zur Reinigung von Ritzen, Fugen und anderen schwer erreichbaren Bereichen dank der Länge von 175 mm. Direkt am Schlauch anzubringen.



RECHTECKIGE DAMPFBÜRSTE UND TUCH

Mit ihren zwei Borstenreihen eignet sich die Bürste zur Behandlung harter Oberflächen wie Marmor, Keramik und Terrakotta. Sie kann mit oder ohne Tuch verwendet werden, das mit den beiden praktischen Seitenklemmen leicht befestigt werden kann. Das weiße Mikrofaser Tuch ist in der Lage, die Kraft des abgegebenen Dampfes abzuschwächen, und ermöglicht dadurch die Behandlung sehr empfindlicher Oberflächen, wie z. B. Holz und Parkett.



DREIECKIGE DAMPFBÜRSTE UND TUCH

Geeignet zur Reinigung von Matratzen, Sofas, Autositzen, Textilien und schwer zugänglichen Bereichen. Das weiße Tuch ist in der Lage, die Kraft des abgegebenen Dampfes abzuschwächen, und ermöglicht dadurch die Behandlung sehr empfindlicher Oberflächen, wie z. B. Holz und Parkett.



RUNDBÜRSTEN

Sie werden zusammen mit dem Dampfrohr verwendet, um hartnäckigen Schmutz auch in den kleinsten Zwischenräumen zu entfernen. Erhältlich in verschiedenen Durchmessern (28 mm, 40 mm und 65 mm) und Materialien (Polyester und Messing) je nach der zu behandelnden Oberfläche.



NACHFÜLLFLASCHE

1,2 l Fassungsvermögen, um das Gerät schnell und einfach mit Wasser zu befüllen.

S-Team 6

IM ÜBERBLICK



OPTIONALES ZUBEHÖR

MODELL	ARTIKELNUMMER
Dreieckdüse mit Klettband	2511618
Rechteckiges Mikrofasertuch	8027023
Gepolstertes Tuch für Dreieckbürste	8027034
Schaber	2511619
Rundbürste mit Rosshaar Ø 28	2511821
Rundbürste mit Edelstahlborsten Ø 28	2511628
Rundbürste mit Edelstahlborsten Ø 40	2511629
Rundbürste mit Messingborsten Ø 40	2511634
Rundbürste mit Edelstahlborsten Ø 65	2511635
Rundbürste mit Messingborsten Ø 65	2511636
Dreieckbürste mit Polyesterborsten	2511637
Dreieckbürste mit Messingborsten	2511638

Dreieckbürste mit Edelstahlborsten	2511639
Blaues Kit: 3 Rundbürste mit Polyesterborsten Ø 28/40/65 + tuch	750901
Grünes Kit: 3 Rundbürste mit Polyesterborsten Ø 28/40/65 + tuch	750902
Gelbes Kit: 3 Rundbürste mit Polyesterborsten Ø 28/40/65 + tuch	750909
Rotes Kit: 3 Rundbürste mit Polyesterborsten Ø 28/40/65 + tuch	750913
Beheizter Dampfbürste	7509066
Kit sanity	7509067
Fahrwagen	2001821

S-Team 6 V

S-Team 6 V ist der professionelle Dampfreiniger mit Ansaugung für die Reinigung und Desinfizierung von Oberflächen und Räumen. Die Erzeugung von Trockendampf bei 160 °C und ein Betriebsdruck von 6 bar garantieren zusammen mit dem leistungsstarken 1150-W-Saugmotor hervorragende Reinigungs- und Trocknungsergebnisse. Zur Bekämpfung von besonders hartnäckigen Verschmutzungen kann die Reinigungsmittel-Funktion bei gründlichen Reinigungsarbeiten direkt über das Bedienfeld aktiviert werden. Dank seiner Struktur aus rostfreiem Stahl robust und widerstandsfähig und aufgrund des Wagens, der mit einem ergonomischen Griff und einem praktischen Korb ausgestattet ist, extrem wendig, ist S-Team 6 V ideal für den Einsatz in Umgebungen wie Horeca, Gesundheitswesen, Transport und öffentliche Einrichtungen. Abgerundet wird das Angebot durch die große Auswahl an Standard- und optionalem Zubehör, das es der S-Team 6 V ermöglicht, auf jedem Untergrund zu arbeiten (Böden, Glas, Stahl, Gewebe und harte Oberflächen).



PRODUKTIDENTIFIKATION

MODELL

S-Team 6 V

ARTIKELNUMMER

14081610001

TECHNISCHE EIGENSCHAFTEN

Installierte Leistung (max.)	W	4200
Max. Leistungsaufnahme	W	3200
Saugmotor	W	1000/1150
Kessel max Leistung	W	3200
Nennkapazität Heizkessel	l	1,5
Nutzkapazität Heizkessel	l	1,5
Heizwiderstände	W	2200+1000
Ampère	A	14
Arbeitsdruck	bar	6
Arbeitstemperatur	°C	160
Dampfproduktion	kg H ₂ O/h	4,5
Luftvolumenstrom	l/s	53
Unterdruck	mbar	190
Netzanschluss	220-240 V~	50/60 Hz
Fassungsvermögen Schmutzwassertank	l	6
Fassungsvermögen Reinigungslösung	l	2,2
Tankinhalt kontinuierliche Befüllung	l	2,2
IP-Code		IPX4
Kabellänge	m	4,5
Gewicht (ohne Zubehör)	Kg	28,5
Abmessungen	mm	760x450x1080

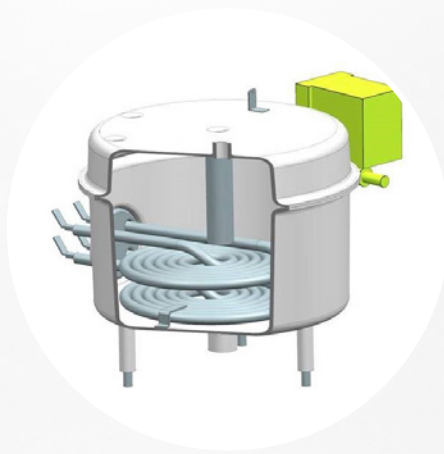
MITGELIEFERTES ZUBEHÖR

MODELL	ARTIKELNUMMER
Dampfsaugschlauch (3 m)	6010522
Verlängerungsrohre (x2)	2512002
Bodendüse (280 mm)	2511609
Bürstenstreifen + Gummileiste (280 mm)	2005336
Teppichdüse (280 mm)	2005337
Fensterwischer (250 mm)	2511837
Saugdüse + Gummileiste	2511838
Dampf und vakuum transparent düse	2511839
Gebogene saugdüse	2511840
Dampflanze	2511841
Rundbürste mit Polyesterborsten Ø 28	2511833
Rundbürste mit Polyesterborsten Ø 40	2511835
Rundbürste mit Edelstahlborsten Ø 40	2511629
Rundbürste mit Messingborsten Ø 40	2511634
Rundbürste mit Polyesterborsten Ø 65	2511836
Rechteckiges Mikrofaser Tuch	8027020
Tank-saug zubehör	2511842



GEHÄUSE AUS EDELSTAHL

Es macht das Gerät robust, bruchsicher, korrosionsfest und hitzebeständig. Das praktische Fahrgestell ermöglicht ein einfaches Bewegen des Geräts und ist mit einem großen Ablagekorb ausgestattet, ideal zur Aufbewahrung von Zubehör und Produkten, die zur Reinigung von Oberflächen benötigt werden.



HERVORRAGENDE LEISTUNGEN UND SICHERHEIT

Der große Edelstahlkessel mit 1,5 l Fassungsvermögen und Heizelement zu 3200 W ist in der Lage, bis zu 4,5 kg H₂O/h Dampf zu erzeugen.



WASSERTANK UND TANK FÜR REINIGUNGSLÖSUNG

Einfaches Befüllen und Entleeren (das Gerät ist mit einem praktischen Ansaugzubehör für Kanister ausgestattet). Mit den Füllstandsanzeigen kann die in den verschiedenen Tanks vorhandene Wassermenge bzw. Wasser-/Chemikalienmenge überprüft werden.



REINIGUNGSFUNKTION

Ermöglicht es, die Kraft des Dampfes mit der Wirkung der Reinigungslösung zu kombinieren, um selbst hartnäckigen Schmutz zu entfernen. Einfach die Taste DETERGENT auf dem Bedienfeld drücken, um die Funktion zu aktivieren und die Dosierung der abgegebenen Lösung einzustellen. Die praktische Taste am Griff des Schlauchs dient zur Abgabe der Lösung.



SAUGMOTOR

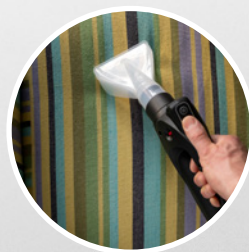
S-Team 6 V verfügt über einen leistungsstarken 1150-W-Saugmotor, der in Kombination mit 160 °C heißem Trockendampf für hervorragende Reinigungs- und Trocknungsergebnisse auf Oberflächen sorgt. Nach dem Starten des Saugers mit dem Schalter am Kopf einfach die praktische Taste am Griff des Schlauchs drücken, um das Saugen zu aktivieren.



USER FRIENDLY

Bedienfeld mit Display für eine einfache und intuitive Steuerung der Funktionen des S-Team 6 V und ein unmittelbares Feedback während der Arbeit.

IDEAL FÜR



S-Team 10 VH

S-Team 10 VH ist der professionelle Dampfreiniger mit Ansaugung für die Reinigung und Desinfizierung von Oberflächen und Räumen. Die Erzeugung von Dampf bei 185 °C und der hohe Betriebsdruck von 10 bar garantieren zusammen mit dem leistungsstarken 1150-W-Saugmotor hervorragende Reinigungs- und Trocknungsergebnisse. Über das praktische Bedienfeld können alle Funktionen der Maschine überwacht und die Reinigungsmittelfunktion sowie die Hydrojet-Funktion aktiviert werden, um dank eines kräftigen, mit Wasser gemischten Dampfstrahls auch hartnäckigsten Schmutz zu beseitigen. Wegen der Struktur aus rostfreiem Stahl ist die S-Team 10 VH extrem robust und widerstandsfähig und zeichnet sich durch eine hohe Produktivität aus (Kessel mit kontinuierlicher Befüllung). Sie ist der ideale Dampfreiniger mit Ansaugung für den Einsatz in Bereichen wie der mechanischen Industrie, der Lebensmittelindustrie, dem Gesundheitswesen und öffentlichen Einrichtungen. Abgerundet wird das Angebot durch die große Auswahl an Standard- und optionalem Zubehör, das es der S-Team 10 VH ermöglicht, auf jedem Untergrund zu arbeiten (Böden, Glas, Stahl, Gewebe und harte Oberflächen).



PRODUKTIDENTIFIKATION

MODELL

S-Team 10 VH

ARTIKELNUMMER

14091610001

TECHNISCHE EIGENSCHAFTEN

Installierte Leistung (max.)	W	4400
Max. Leistungsaufnahme	W	3200
Saugmotor	W	1000/1150
Kessel max Leistung	W	3400
Nennkapazität Heizkessel	l	3,5
Nutzkapazität Heizkessel	l	3,5
Heizwiderstände	W	2200+1200
Ampère	A	14
Arbeitsdruck	bar	10
Arbeitstemperatur	°C	185
Dampfproduktion	kg H ₂ O/h	6
Luftvolumenstrom	l/s	53
Unterdruck	mbar	190
Netzanschluss	220-240 V~	50/60 Hz
Fassungsvermögen Schmutzwassertank	l	6
Fassungsvermögen Reinigungslösung	l	5
Tankinhalt kontinuierliche Befüllung	l	5
IP-Code		IPX4
Kabellänge	m	7,5
Gewicht (ohne Zubehör)	Kg	38,2
Abmessungen	mm	830x480x1170

MITGELIEFERTES ZUBEHÖR

MODELL	ARTIKELNUMMER
Dampfsaugschlauch (3 m)	6010522
Verlängerungsrohre (x2)	2512002
Bodendüse (280 mm)	2511609
Bürstenstreifen + Gummileiste (280 mm)	2005336
Teppichdüse (280 mm)	2005337
Fensterwischer (250 mm)	2511837
Saugdüse + Gummileiste	2511838
Dampf und vakuum transparent düse	2511839
Gebogene saugdüse	2511840
Dampflanze	2511841
Rundbürste mit Polyesterborsten Ø 28	2511833
Rundbürste mit Polyesterborsten Ø 40	2511835
Rundbürste mit Edelstahlborsten Ø 40	2511629
Rundbürste mit Messingborsten Ø 40	2511634
Rundbürste mit Polyesterborsten Ø 65	2511836
Rechteckiges Mikrofaser Tuch	8027020
Tank-saug zubehör	2511842

TANK FÜR REINIGUNGSLÖSUNG

Einfaches Befüllen und Entleeren (das Gerät ist mit einem praktischen Ansaugzubehör für Kanister ausgestattet) Mit der Füllstandsanzeige kann die im Tank vorhandene Wasser- und Chemikalienmenge schnell überprüft werden.

REINIGUNGSFUNKTION

Ermöglicht es, die Kraft des Dampfes mit der Wirkung der Reinigungslösung zu kombinieren, um selbst hartnäckigen Schmutz zu entfernen. Einfach die Taste DETERGENT auf dem Bedienfeld drücken, um die Funktion zu aktivieren und die Dosierung der abgegebenen Lösung einzustellen. Die praktische Taste am Griff des Schlauchs dient zur Abgabe der Lösung.



WASSERTANK

Einfaches Befüllen und Entleeren (das Gerät ist mit einem praktischen Ansaugzubehör für Kanister ausgestattet) Mit der Füllstandsanzeige kann die Wassermenge im Tank schnell überprüft werden.

HYDROJET-FUNKTION

Sie ermöglicht es, die Kraft des Dampfes mit der Wirkung des Wasserstrahls zu kombinieren, um selbst hartnäckigen Schmutz zu entfernen. Durch Drücken der Taste HYDROJET auf dem Bedienfeld kann die Funktion aktiviert und deaktiviert und die Intensität eingestellt werden. Die praktische Taste am Handgriff des Schlauchs dient zur Abgabe des Wasserstrahls.



SAUGMOTOR

S-Team 10 VH verfügt über einen leistungsstarken 1150-W-Saugmotor, der in Kombination mit 185 °C heißem Trockendampf für hervorragende Reinigungs- und Trocknungsergebnisse auf Oberflächen sorgt. Nach dem Starten des Saugers mit dem Schalter am Kopf einfach die praktische Taste am Griff des Schlauchs drücken, um das Saugen zu aktivieren.



GEHÄUSE AUS EDELSTAHL

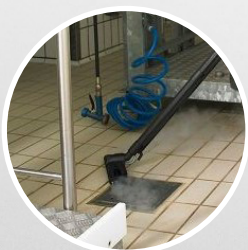
Es macht das Gerät robust, bruchsicher, korrosionsfest und hitzebeständig.



HERVORRAGENDE LEISTUNGEN UND SICHERHEIT

Der große Edelstahlkessel mit 3,5 l Fassungsvermögen und Heizelement zu 3400 W ist in der Lage, bis zu 6 kg H2O/h Dampf zu erzeugen.

IDEAL FÜR



OPTIONALES ZUBEHÖR



DAMPFSAUGSCHLAUCH

Die Länge von 3 m garantiert ein Höchstmaß an Zweckmäßigkeit und Bedienkomfort.

Um Dampf abzugeben und die verschiedenen Funktionen der Geräte zu aktivieren, müssen nur die verschiedenen Tasten am Griff gedrückt werden.

Schneller und sicherer Anschluss an das Gerät.



VERLÄNGERUNGSRÖHRE FÜR DAMPFSCHLAUCH

Zwei praktische Verlängerungen, die einzeln oder paarweise verwendet werden können, wodurch das Gerät viel größere Arbeitsbereiche abdecken kann.



BODENDÜSE UND EINSÄTZE

Die Bürste ist für die Behandlung von harten Oberflächen wie Marmor, Keramik und Terrakotta geeignet. Mit Zubehörteil zum Teppichschutz und einem Borsteneinsatz mit Gummirakel ausgestattet, um eine perfekte Trocknung zu erzielen. 280 mm lang, kann mit oder ohne Tuch verwendet werden, das dank der beiden praktischen Seitenklammern an der Bürste leicht befestigt werden kann.



RECHTECKIGES MIKROFASERTUCH

Das weiße Mikrofasertuch ist in der Lage, die Kraft des abgegebenen Dampfes abzuschwächen, und ermöglicht dadurch die Behandlung sehr empfindlicher Oberflächen, wie z. B. Holz und Parkett.



FENSTERWISCHER

Ideal zur Reinigung von Glasscheiben, Fliesen, Fenstern und anderen ebenen Flächen. Die untere Gummilippe eignet sich zur Reinigung und dank des leistungsstarken Saugmotors auch zum Trocknen der behandelten Oberfläche. 250 mm lang und direkt am Schlauch anzubringen.



SAUGDÜSE + GUMMILEISTE

Zur Reinigung und Absaugung von Fenstern und Glastüren oder kleinen Glasscheiben. Direkt am Schlauch anzubringen.



DAMPF UND VAKUUM TRANSPARENT DÜSE

Für gründliche Reinigung nur mit Dampf oder mit Dampf und Reinigungsmittel plus Saugen. Ideal auf harten oder weichen Oberflächen, wie z. B. Sofas, Teppichen usw. Am Schlauch oder an den Verlängerungsrohren anzubringen.



GEBOGENE SAUGDÜSE

Ideal für auf kleine Flächen oder schwer zugängliche Bereiche konzentriertes Saugen.



DAMPFLANZE

Ideal, um einen kräftigen Dampfstrahl zum Düsenaustritt zu leiten und ihn auf einen präzisen Punkt zu richten. Für optimale Ergebnisse mit der großen Saugdüse zu kombinieren. Direkt am Schlauch anzubringen.



TANK-SAUG ZUBEHÖR

Wird an den Schlauch angeschlossen, um die Ansaugung und die Reinigung der Kanister zu erleichtern.



Rundbürsten aus Polyester, die zusammen mit dem Dampfrohr verwendet werden, um hartnäckigen Schmutz auch in den kleinsten Zwischenräumen zu entfernen. Erhältlich mit verschiedenen Durchmessern (28 mm, 40 mm und 65 mm) je nach der zu behandelnden Oberfläche.



GROSSE AUSWAHL AN RUNDBÜRSTEN

Rundbürste aus Edelstahl (Durchmesser 40 mm), die je nach zu behandelnder Oberfläche zusammen mit dem Dampfrohr verwendet wird, um hartnäckigen Schmutz auch in den kleinsten Zwischenräumen zu entfernen.



Rundbürste aus Messingborsten (Durchmesser 40 mm), die je nach zu behandelnder Oberfläche zusammen mit dem Dampfrohr verwendet wird, um hartnäckigen Schmutz auch in den kleinsten Zwischenräumen zu entfernen.

OPTIONALES ZUBEHÖR

MODELL	ARTIKELNUMMER		
Dampfsaugdüse (400 mm)	2511605	Schaber	2511619
Gummileiste (400 mm)	2005338	Rundbürste mit Messingborsten Ø 28	2511834
Bürstenstreifen (400 mm)	2005339	Rundbürste mit Rosshaar Ø 28	2511821
Teppichdüse (400 mm)	2005342	Rundbürste mit Edelstahlborsten Ø 28	2511628
Dampfsaugdüse (150 mm)	2511801	Rundbürste mit Edelstahlborsten Ø 65	2511635
Gummileiste (150 mm)	2005347	Rundbürste mit Messingborsten Ø 65	2511636
Bürstenstreifen (150 mm)	2005348	Dreieckbürste mit Polyesterborsten	2511637
Dampflanze (198 mm)	2511811	Dreieckbürste mit Messingborsten	2511638
Dampfsaugdüse	2511802	Dreieckbürste mit Edelstahlborsten	2511639
Saugdüse (230 mm)	2511803	Blaues Kit: 3 Rundbürste mit Polyesterborsten Ø 28/40/65 + tuch	7500901
Dampflanze mit Saugdüse (285 mm)	2511804	Grünes Kit: 3 Rundbürste mit Polyesterborsten Ø 28/40/65 + tuch	7500902
Dampflanze mit Saugdüse (225 mm)	2511805	Gelbes Kit : 3 Rundbürste mit Polyesterborsten Ø 28/40/65 + tuch	7500909
Rotierende Lanze	2511806	Rotes Kit: 3 Rundbürste mit Polyesterborsten Ø 28/40/65 + tuch	7500913
Lanze mit Saugnapf	2511807	Nachfüllflasche I 1,2	8027022
Kit sanity	2511808		
Flexibler Dampfschlauch und Hochdruckreiniger Griff (6 m)	6010523		
Turbodüsen	2511809		

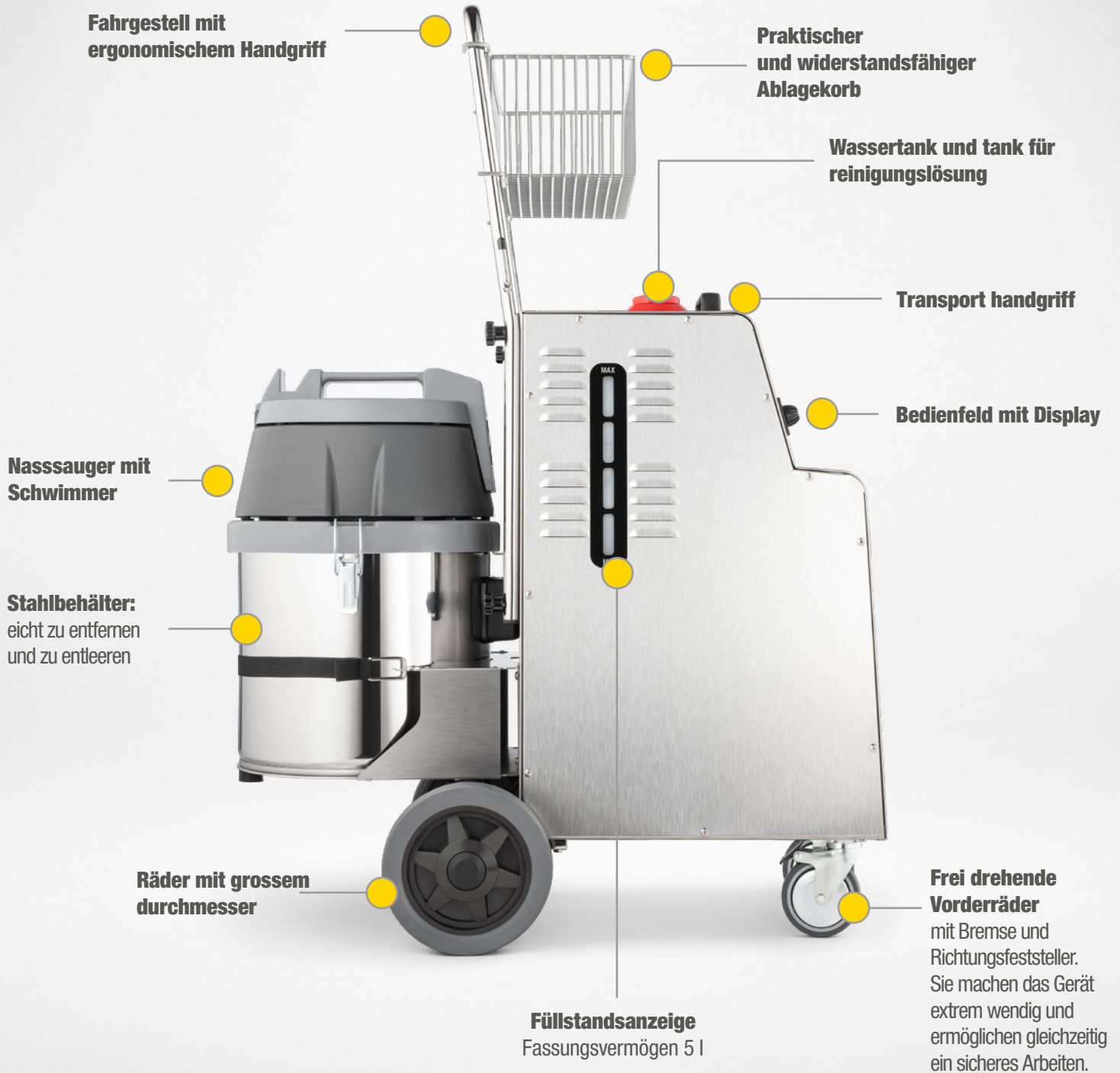
S-Team 6 V

IM ÜBERBLICK



S-Team 10 VH

IM ÜBERBLICK



DIE FAMILIE S-Team



S-Team 6

Kleiner und leistungsstarker Dampfreiniger, der die Möglichkeit bietet, Trocken- und Nassdampf durch die Funktion „Heißwasser“ zu kombinieren und dank der TurboPower-Funktion in häuslicher Umgebung zu arbeiten.

TECHNISCHE EIGENSCHAFTEN

Installierte Leistung (max.)	W	3200
Nutzkapazität Heizkessel	l	1,5
Arbeitsdruck	bar	6
Arbeitstemperatur	°C	160
Dampfproduktion	kg H ₂ O/h	4,5



S-Team 6 V

Professioneller Dampfreiniger/-sauger, der in der Lage ist, den hartnäckigsten Schmutz zu entfernen, indem er die Kraft des Dampfes und die Wirkung der Reinigungsmittellösung nutzt.

TECHNISCHE EIGENSCHAFTEN

Installierte Leistung (max.)	W	4200
Nutzkapazität Heizkessel	l	1,5
Arbeitsdruck	bar	6
Arbeitstemperatur	°C	160
Dampfproduktion	kg H ₂ O/h	4,5



S-Team 10 VH

Professioneller Dampfreiniger/-sauger, der sowohl mit der Reinigungsfunktion als auch mit der Hydrojet-Funktion, die Trockendampf mit einem kräftigen Wasserstrahl kombiniert, auch den hartnäckigsten Schmutz entfernt.

TECHNISCHE EIGENSCHAFTEN

Installierte Leistung (max.)	W	4400
Nutzkapazität Heizkessel	l	3
Arbeitsdruck	bar	10
Arbeitstemperatur	°C	185
Dampfproduktion	kg H ₂ O/h	6