

ghibli & wirbel

Professional Cleaning Machines Since 1968

RANGER 115



**ПОЛОМОЕЧНАЯ МАШИНА С МЕСТОМ ДЛЯ ОПЕРАТОРА
МОЩНАЯ И НАДЕЖНАЯ, СОЧЕТАЕТ В СЕБЕ ПРАКТИЧНОСТЬ
И ВЫСОКУЮ ПРОИЗВОДИТЕЛЬНОСТЬ. RANGER, НЕ
ОТКАЗЫВАЯСЬ ОТ КОМФОРТА И ЭРГОНОМИКИ, ВЫПОЛНЯЕТ
СВОЮ МИССИЮ!**

СЕМЬЯ RANGER



RANGER R 115 FD 75 CHEM

Щеточный узел с двумя щетками 75 см, базовая версия (без аккумуляторных батарей и зарядного устройства)

RANGER R 115 FD 75 BC CHEM

Щеточный узел с двумя щетками 75 см, комплект из 4 гелевых аккумуляторных батарей 6В 240АЧ + встроенное зарядное устройство 24В 30А

RANGER R 115 FD 75 BC CHEM PLUS

Щеточный узел с двумя щетками 75 см, Аккумуляторная батарея 24В 320АЧ + встроенное зарядное устройство 24В 30А

ОПИСАНИЕ ИЗДЕЛИЯ

МОДЕЛЬ	Артикул
RANGER R 115 FD 75 CHEM	10.0715.00

МОДЕЛЬ	Артикул
RANGER R 115 FD 75 BC CHEM	13.0715.00

МОДЕЛЬ	Артикул
RANGER R 115 FD 75 BC CHEM PLUS	17.0715.00



RANGER R 115 FD 85 CHEM

Щеточный узел с двумя щетками 85 см, базовая версия (без аккумуляторных батарей и зарядного устройства)

RANGER R 115 FD 85 BC CHEM

Щеточный узел с двумя щетками 85 см, комплект из 4 гелевых аккумуляторных батарей 6В 240АЧ + встроенное зарядное устройство 24В 30А

RANGER R 115 FD 85 BC CHEM PLUS

Щеточный узел с двумя щетками 85 см, Аккумуляторная батарея 24В 320АЧ + встроенное зарядное устройство 24В 30А

ОПИСАНИЕ ИЗДЕЛИЯ

МОДЕЛЬ	Артикул
RANGER R 115 FD 85 CHEM	10.0815.00

МОДЕЛЬ	Артикул
RANGER R 115 FD 85 BC CHEM	13.0815.00

МОДЕЛЬ	Артикул
RANGER R 115 FD 85 BC CHEM PLUS	17.0815.00

RANGER R 115 FD 75/85

Ranger R 115 – это поломоечная машина с местом для оператора, которая идеально подходит для использования в средних и больших помещениях, она сочетает в себе высокую производительность с эргономикой и максимальным комфортом для оператора. 115-литровый бак и 750 и 850-миллиметровая ширина уборки обеспечивают производительность около 5000 м²/час. Регулируемый прижим щеток к полу и система дозирования моющих средств (chemical mixing system) обеспечивают отличные результаты уборки; прочный алюминиевый щеточный узел идеально вписывается в каждое препятствие, делая Ranger непревзойденным в уборке в «заподлицо со стеной». Алюминиевая всасывающая балка и уплотнительные полосы из натуральной резины входящие в стандартную комплектацию, обеспечивают наилучшие результаты сушки на любом типе поверхностей, и, в случае случайного удара, может автоматически втягиваться под конструкцию машины, что гарантирует максимальную безопасность и простоту действий, обеспечивая максимальную безопасность.

Удобная и интуитивно понятная панель управления позволяет легко управлять всеми функциями машины:

- вы можете активировать функцию READY TO GO, которая позволяет одним нажатием кнопки активировать все основные функции машины, позволяя ей быть немедленно готовой к рабочему процессу;
- программа ECO SYSTEM снижает потребление и уменьшает отходы, сохраняя при этом лучшие показатели уборки с максимальным уважением к окружающей среде.

Ranger прост в использовании, не требует обучения, и даже ежедневные операции по техническому обслуживанию выполняются, быстро и легко позволяя даже начинающим операторам использовать эту профессиональную поломоечную машину. Доступный в шести версиях, двух базовых и четырех полных (в том числе двух BC CHEM и двух BC CHEM PLUS), с установленными аккумуляторами и зарядными устройствами, Ranger может достигать 7 часов автономной работы в версии BC CHEM PLUS!

ТЕХНИЧЕСКИЕ ХАРАКТЕРИСТИКИ

ХАРАКТЕРИСТИКИ		FD 75	FD 85
Ширина очистки	мм	750	850
Ширина всасывающей балки	мм	950	1050
Производительность (теоретическая - практическая)	м ² /ч	4500 - 2700	5000 - 3000
Напряжение питания		Батарея 24 В	
Потребляемая мощность	Вт	2300	
Привод		Электропривод, вперед/назад	
IP-код		IPX3	
БАТАРЕИ			
тип		Комплект из 4 гелевых батарей 6 В 240 Ач (*) Батарея Pb Wet 24 В 320 Ач (**)	
Время работы	ч - минут	5 h (*) - 7 h (**)	
Размеры отсека для аккумуляторов X количество	мм X шт.	380x625x440 X 1	
ЩЕТКИ			
Диаметр пад X количество	мм-дюйм x шт.	380 - 15" x 2	430 - 17" x 2
Мощность двигателя x кол-во	Вт x шт.	500 x 2	
Скорость вращения	об/мин	165	
Давление прижима щетки	кг - г/см ²	35;70 - 21;43	37;72 - 17;34



ПРИВОД

Мощность двигателя	Вт	600
Максимальная скорость	км/ч	6
Максимальный уклон, при полной загрузке	%	2
Максимальный наклон без нагрузки	%	12
ВСАСЫВАНИЕ		
Мощность двигателя	Вт	550
Разряжение	мбар - мм H ₂ O	125 - 1250
Расход воздуха	л/сек	30
Уровень шума	дБ(A)	67/59 (***)

БАК

Тип		Два бака	
Объем бака для чистой воды	л	110	
Объем бака для грязной воды	л	115	
Вес (пустой/с батареями)	кг	246 - 432 (*) - 506 (**)	
Размеры	мм	1470 x 950 x 1365	1470 x 1055 x 1365

(*) версия BC CHEM (**) версия BC CHEM PLUS (***) Тихий режим

RANGER, ЧИСТАЯ МИССИЯ!



115-литровая бак, с инновационными техническими характеристиками Ranger, делает ее мощной, надежной и безопасной машиной, предназначенной для использования на средних и больших площадях.

Значительная производительность на том же уровне, что и у более крупных аналогов, связана с современным и впечатляющим дизайном, призванным сделать эту поломоечную машину компактной и чрезвычайно маневренной.

Сочетание отличительных элементов, которые делают Ranger идеальным решением для работы даже в перегруженных местах, средних и больших размеров, не отказываясь от управляемости, удобства и комфорта.



Две полосы для очистки благодаря двухщёточному узлу 75 и 85 см для адаптации к любым типам помещений, от небольших, средних и до самых загруженных площадей.



Большая емкость бака (до 110 литров) в сочетании с электронным регулированием воды позволяет работать спокойно без частых заправок.

RANGER, ОТЛИЧНАЯ ПРОИЗВОДИТЕЛЬНОСТЬ!

ВЫСОКАЯ ПРОИЗВОДИТЕЛЬНОСТЬ

Регулируемая скорость до 6 км/ч позволяет Ranger достигать производительности 4500 м²/ч для модели FD 75 и 5000 м²/ч для модели FD 85, что позволяет значительно сэкономить время на уборку.

ВЫСОКАЯ АВТОНОМИЯ

Большое разнообразие моделей позволяет оператору выбрать наиболее подходящее решение для различных рабочих задач. В частности, в дополнение к базовым моделям, наличие четырех полных версий (две из которых BC и две BC PLUS), с включенными аккумуляторами и зарядным устройством, гарантирует различную автономность работы: от пяти часов версий BC (с аккумуляторами 6V 240 Ач) до семи часов безостановочной работы версий BC PLUS (аккумуляторами 24V 320 Ач Pb Wet). Ranger можно легко зарядить благодаря практичному встроенному зарядному устройству на 30 А, входящему в стандартную комплектацию: 10 часов для модели BC и 13 часов для модели BC PLUS.



... КОМПАКТНЫЙ И МАНЕВРЕННЫЙ НЕ СМОТЯ НА СВОИ РАЗМЕРЫ



Непревзойденный в уборке в плотную к стене, благодаря автоматическому возврату щеточного узла и всасывающей балки в случае случайного удара, он может перемещаться даже в самых сложных местах.

Истинным элементом, который делает эту поломоечную машину уникальной, является сочетание производительности и маневренности. Ranger, на самом деле, способен обеспечить высокую производительность даже на больших площадях, занятых препятствиями и, следовательно, более сложными для уборки.

ИННОВАЦИИ...

УДОБНАЯ И ИНТУИТИВНО ПОНЯТНАЯ ПАНЕЛЬ УПРАВЛЕНИЯ ПОЗВОЛЯЕТ УПРАВЛЯТЬ ВСЕМИ ФУНКЦИЯМИ МАШИНЫ



READY TO GO

Функция, которая нажатием одной кнопки, включает настроенные регулировки всасывания, щеточного узла, количество подачи воды и химического средства, что позволяет Ranger быть сразу же готовым к работе.



ECO SYSTEM

При нажатии кнопки ECO все ранее выбранные рабочие параметры (вода, концентрация химии, мощность всасывания и давление прижима щеток) снижаются для максимальной оптимизации расхода. Экология и экономия при любых условиях работы!



ДОПОЛНИТЕЛЬНЫЙ ПРИЖИМ К ПОЛУ

Идеально подходит для борьбы с любой грязью, даже самой упрямой.



SILENT MODE

Функция необходимая для дневной уборки и работы в "чувствительных" зонах (больницы, дома престарелых, школы).



И КОНТРОЛЬ

ЕЩЕ ПРОЩЕ ИСПОЛЬЗОВАТЬ. RANGER — ЭТО РАСПОЛОЖЕННЫЕ НА ПРИБОРНОЙ ПАНЕЛИ КНОПКИ, КОТОРЫЕ РЕГУЛИРУЮТ ВСЕ ОСНОВНЫЕ ФУНКЦИИ.



КОНТРОЛЬ ДВИЖЕНИЯ

Регулировка скорости и направления осуществляется в электронном виде благодаря практичным кнопкам, расположенным в удобном для доступа месте, что позволяет всегда контролировать движения машины.



ЭЛЕКТРОННЫЙ КОНТРОЛЬ РЕГУЛИРОВКИ ВОДЫ

Пять выбираемых уровней позволяют использовать количество воды, соответствующее любой ситуации.



CHEMICAL MIXING SYSTEM

Оператор может управлять дозировкой мощного средства, необходимого в зависимости от типа пола и грязи: процент мощного средства, в реальном времени, можно легко выбрать из пяти доступных уровней.



ЩЕТКИ И ВСАСЫВАНИЕ

Эти две кнопки, в дополнение к активации щеток и всасывающего мотора, позволяют управлять подъемом щеточного узла и всасывающей балки с помощью электроприводов.



МГНОВЕННАЯ ОБРАТНАЯ СВЯЗЬ

Цифровой дисплей позволяет точно и постоянно контролировать деятельность Ranger. Состояние всех функций отображается на экране. Также индикатор аккумулятора, присутствующий на дисплее, позволяет иметь постоянную и немедленную обратную связь о состоянии зарядки во время работы.



**КАЧЕСТВО
MADE IN
G&W**

ОСНОВНЫЕ ХАРАКТЕРИСТИКИ

RANGER ПОДХОДИТ ДЛЯ ЛЮБЫХ ЗАДАЧ И УПРОЩАЕТ РАБОЧИЕ ДНИ.

УБОРКА

Машина с передним приводом поставляется с двумя вариантами щеточных узлов для удовлетворения любых потребностей операторов. Две 15-дюймовые щетки в версии FD 75 и две 17-дюймовые щетки в версии FD 85 обеспечивают максимальный охват и эффективность уборки даже в труднодоступных местах. Кроме того, возможность выбора из широкого спектра щеток, с щетинками разного диаметра (более толстый полипропилен или tynex), приводными дисками и падами в качестве опции, позволяет справиться с любым типом грязи с превосходными результатами очистки.



2 МОТОРА

500 Вт мощности для каждой щетки, которая благодаря обратному движению позволяет без труда удалять самые упрямые загрязнения.

ЩЕТОЧНЫЙ УЗЕЛ С ДВУМЯ ЩЕТКАМИ

Алюминий: устойчив к ударам и коррозии
Подвижный: способен идеально вписаться в каждое препятствие, что делает Ranger непревзойденным в чистке “вплотную к стене”

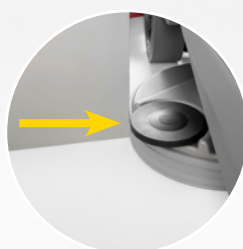
БРЫЗГОЗАЩИТА

Для лучшей защиты наиболее чувствительных частей машины.



ДОПОЛНИТЕЛЬНЫЙ ПРИЖИМ ЩЕТОК К ПОЛУ

Активируется с одним нажатием кнопки, позволяет Ranger справиться с любым типом загрязнения, благодаря возможности увеличить вес на щетки до 72 кг (ширина уборки от 850 мм).



CHEMICAL MIXING SYSTEM

Автоматизированная система дозирования моющего средства управляется непосредственно с панели управления. Позволяет выбрать подходящий процент химического вещества в зависимости от грязи, с которой приходится сталкиваться. Резервуар для моющего средства прост в установке и замене, когда это необходимо, и чрезвычайно прост в подключении к системе дозирования.

СУШКА

Компактная и отзывчивая, всасывающая балка, естественно, адаптируется к движению машины, следуя за щеточным узлом. Доступна в двух вариантах (шириной 950 и 1050 мм) обеспечивает идеальные результаты сушки на любой поверхности, даже при поворотах.

ВСАСЫВАЮЩИЙ МОТОР

3-х стадийный, высокопроизводительный, 550 Вт, обеспечивает отличные результаты сушки.

КОМПЛЕКТ ВСАСЫВАЮЩИЙ БАЛКИ

Алюминий: устойчив к ударам и коррозии.

НАТУРАЛЬНЫЙ КАУЧУК

Стандартной комплектации, не имеющее аналогов в повседневной уборке и на полах с самыми стойкими загрязнениями.

НАДЕЖНОСТЬ

В случае случайных ударов всасывающая балка может сдвигаться и автоматически возвращаться под конструкцию машины, обеспечивая максимальное спокойствие и простоту действий.

ФУНКЦИЯ ТИХИЙ РЕЖИМ

Эта функция позволяет Ranger, быть более тихим, сохраняя при этом высокую производительность. Идеально подходит для дневной уборки в помещениях, где низкий уровень шума является необходимым.



ОСНОВНЫЕ ХАРАКТЕРИСТИКИ

RANGER ПОДХОДИТ ДЛЯ ЛЮБЫХ ЗАДАЧ И УПРОЩАЕТ РАБОЧИЕ ДНИ.

БЕЗОПАСНОСТЬ

ВСЕ БЫЛО РАЗРАБОТАНО ДЛЯ ОБЕСПЕЧЕНИЯ МАКСИМАЛЬНОЙ ЗАЩИТЫ И БЕЗОПАСНОСТИ ОПЕРАТОРА

Аварийная кнопка для прекращения всех действий в случае возникновения рискованных ситуаций.

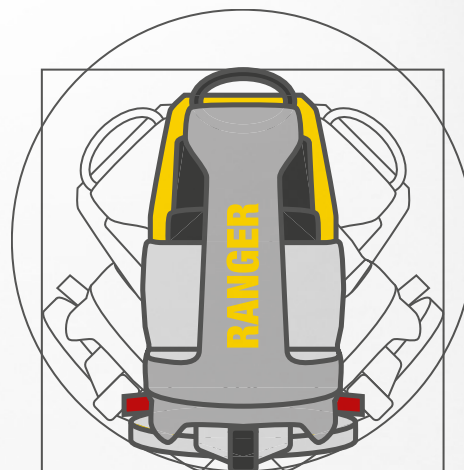
Полиуретановые передние и задние шины: противоскользящие не оставляющие следов, обеспечивают идеальную устойчивость и управляемость.

Автоматическое снижение скорости при повороте на слишком высоких скоростях.



Идеальный обзор как во время транспортировки, так и во время работы.





ЭРГОНОМИКА И КОМФОРТ

СОВРЕМЕННЫЙ И ВПЕЧАТЛЯЮЩИЙ ДИЗАЙН В
СООТВЕТСТВИИ С ПОТРЕБНОСТЯМИ ОПЕРАТОРА

Удобное сиденье позволяет оператору работать в стабильном и эргономичном положении: на правильном расстоянии от рулевого колеса все это идеально подходит для длительных рабочих сеансов в перегруженных зонах.

ЛЕГКОЕ РУЛЕВОЕ УПРАВЛЕНИЕ

Информационный, удобный, чтобы обеспечить максимальную точность вождения.



Практичная и компактная панель управления. Интуитивно понятные клавиши обеспечивают мгновенное взаимодействие с машиной.

85 cm

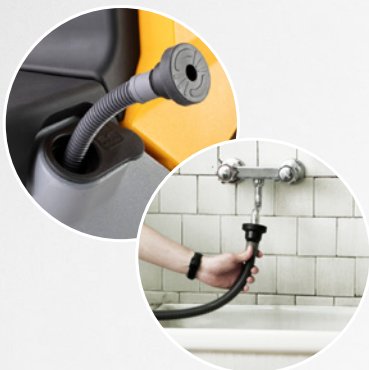
37 cm

Прочная и нескользящая подножка, расположенная на подходящей высоте, легко доступна, что делает посадку на машину очень легкой и безопасной.

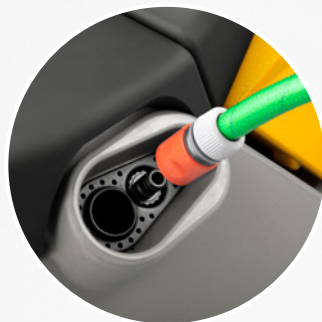
БЫСТРОЕ ПЛАНОВОЕ ОБСЛУЖИВАНИЕ

РЕГУЛЯРНОЕ ТЕХНИЧЕСКОЕ ОБСЛУЖИВАНИЕ RANGER ТАКЖЕ УПРОЩЕНО ДО МАКСИМУМА

БАКИ



Практичное заполнение бака благодаря стандартному выдвигному, заливному шлангу.



Water Stop: заполнение бака с автоматической остановкой (опция)



Быстрое опорожнение бака грязной воды



Низкое расположение бака для грязной воды: легкий доступ и очистка.

ФИЛЬТРЫ

**ФИЛЬТР
ВСАСЫВАЕМОГО
ВОЗДУХА**
легко добраться и очистить.



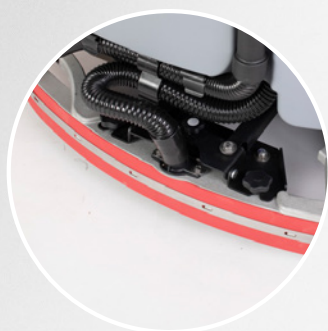
КОНТЕЙНЕР С КРЫШКОЙ
удобный контейнер, в который собирается крупный мусор.
Легкое снятие и очистка.

ЩЕТОЧНЫЙ УЗЕЛ



Быстрая установка и удаление щеток (или приводных дисков в качестве опции).

ВСАСЫВАЮЩАЯ БАЛКА ПРОСТОТА УСТАНОВКИ И УДАЛЕНИЯ

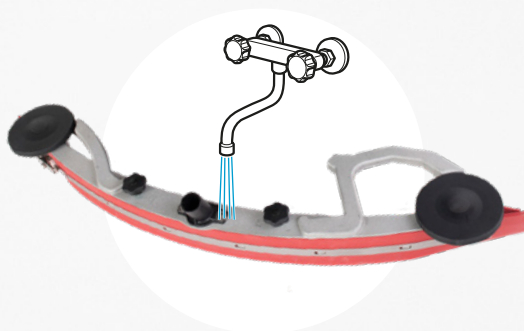


Всасывающая балка легко устанавливается и снимается с помощью двух удобных ручек без использования каких-либо инструментов.

ВСАСЫВАЮЩИЕ ПОЛОСЫ МОГУТ БЫТЬ:



Легко снимаются благодаря удобной ручной системе отсоединения.



Очень легко чистить



Можно использовать с четырех сторон.

ТРАНСПОРТ...



Для удобства транспортировки и хранения Ranger оснащен удобным кронштейном, размещенном на баке для грязной воды, к которому можно прикрепить всасывающую балку: минимальный объем и простота маневрирования

И ЗАРЯДКА



Также на этом этапе на дисплее отображается немедленная обратная связь о ходе зарядки аккумуляторов.

ПРИНАДЛЕЖНОСТИ В КОМПЛЕКТЕ



ЗАЛИВНОЙ ШЛАНГ

Оснащен универсальным креплением для всех типов кранов.



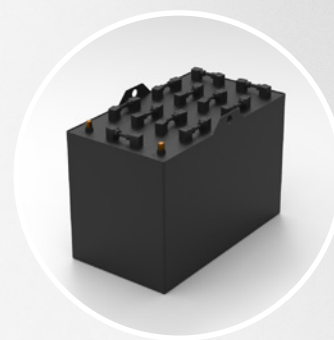
ПОЛИПРОПИЛЕНОВАЯ ЩЕТКА 0,7 ММ

Прочная и подходящая для любого типа поверхности благодаря щетине диаметром 0,7 мм. доступна как диаметром 380 мм (15"), так и диаметром 430 мм (17").



АККУМУЛЯТОРНАЯ БАТАРЕЯ GEL 6В

Комплект из четыре гелевых аккумуляторов 6В 240Ач, который может гарантировать 5 часа автономной работы. Поставляется в стандартной комплектации в версиях ВС.



АККУМУЛЯТОРНАЯ БАТАРЕЯ PB WET 24В 320Ач

Аккумуляторная батарея PB WET 24В 320Ач может гарантировать до 7 часов автономной работы. Поставляется в стандартной комплектации в версиях ВС PLUS.



ВСТРОЕННОЕ ЗАРЯДНОЕ УСТРОЙСТВО

Поставляется в стандартной комплектации в версиях ВС. Они позволяют удобно заряжать батареи в разных или отдаленных местах, без необходимости возвращаться в одно и то же место.



УПЛОТНИТЕЛЬНЫЕ ПОЛОСЫ ДЛЯ ВСАСЫВАЮЩЕЙ БАЛКИ ИЗ НАТУРАЛЬНОГО КАУЧУКА

Для лучшей сушки и высокой прочности благодаря более плотному прилеганию к поверхности



ПЛАВАЮЩИЕ БРЫЗГОВИКИ

Для лучшей защиты наиболее чувствительных частей машины. Он легко разбирается, что позволяет быстро получить доступ к щеточному узлу



CHEMICAL MIXING SYSTEM

Автоматизированная система дозирования мощных средств.

ПРИНАДЛЕЖНОСТИ В КОМПЛЕКТЕ

МОДЕЛЬ	Артикул	FD 75 CHEM	FD 75 BC CHEM	FD 75 BC CHEM PLUS	FD 85 CHEM	FD 85 BC CHEM	FD 85 BC CHEM PLUS
Заливной шланг	30.0024.00	•	•	•	•	•	•
Щётка 15" полипропилен Ø 0,7 (*)	40.0008.00	•	•	•			
Щётка 17" полипропилен Ø 0,7 (*)	40.0002.00				•	•	•
Защита от брызг	22.0713.00	•	•	•			
Защита от брызг	22.0714.00				•	•	•
Комплект уплотнительных полос для всасывающей балки из натуральной резины (переднее/заднее)	96.0177.00	•	•	•			
Комплект уплотнительных полос для всасывающей балки из натуральной резины (переднее/заднее)	96.0178.00				•	•	•
Комплект из 4 гелевых батарей 6 В 240 Ач	22.0718.00		•			•	
Батарея 24 В 320 Ач	22.0723.00						•
Встроенное зарядное устройство 24 В 30 А	18.0089.00		•	•		•	•
Chemical mixing system	96.0179.00	•	•	•	•	•	•

(*) 2 щетки в стандартной комплектации

ДОПОЛНИТЕЛЬНЫЕ ПРИНАДЛЕЖНОСТИ



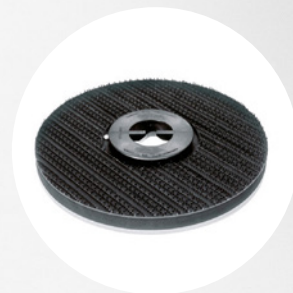
ПОЛИПРОПИЛЕНОВАЯ ЩЕТКА 0,9 ММ

Подходит для всех типов поверхностей, как с диаметром 380 мм (15"), так и с диаметром 430 мм (17") и щетиной диаметром 0,9 мм.



ЩЕТКА TYNEX GRIT 240 И 80

Предназначен для промывки шероховатых поверхностей с трудными загрязнениями. Опция: - для моделей FD 75 с диаметром 380 мм (15"), grit 240 и щетиной диаметром 0,9 мм; - для моделей FD 85 с диаметром 430 мм (17"), grit 80 и щетиной диаметром 1,2 мм.



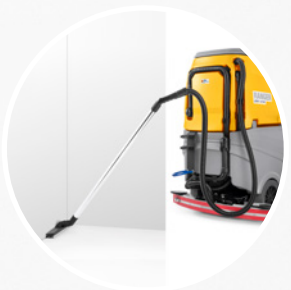
ПРИВОДНЫЕ ДИСКИ

Для использования машины с широким диапазоном падов. Оснащен системой быстрого соединения/расцепления.



WATER STOP КОМПЛЕКТ

Быстрое заполнение для чистой воды с автоматической остановкой.



КОМПЛЕКТ ДЛЯ СУШКИ УГЛОВ

Для идеальной сушки углов и самых труднодоступных мест.



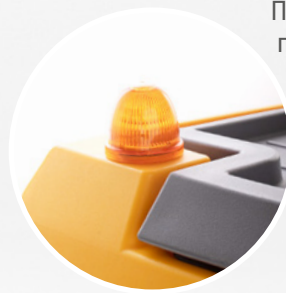
УПЛОТНИТЕЛЬНЫЕ ПОЛОСЫ ДЛЯ ВСАСЫВАЮЩЕЙ БАЛКИ ИЗ ПОЛИУРЕТАНА

Подходит для всех типов полов, очень устойчивы к износу и маслам.



КОМПЛЕКТ ФАР

Светодиодные фары для обеспечения видимости во время работы в случае низкой освещенности



ПРОБЛЕСКОВЫЙ МАЯЧОК

Максимальная безопасность во время работы

ДОПОЛНИТЕЛЬНЫЕ ПРИНАДЛЕЖНОСТИ

МОДЕЛЬ	Артикул	FD 75 CHEM	FD 75 BC CHEM	FD 75 BC CHEM PLUS	FD 85 CHEM	FD 85 BC CHEM	FD 85 BC CHEM PLUS
15" Полипропилен щетка Ø 0,9	40.0108.00	•	•	•			
17" Полипропилен щетка Ø 0,9	40.0102.00				•	•	•
15" щетка Tynex Ø 0,9 зернистость 240	40.0208.00	•	•	•			
17" щетка Tynex Ø 1,2 зернистость 80	40.0202.00				•	•	•
Приводной диск 355 мм (Для пада 15")	40.1008.00	•	•	•			
Приводной диск 420 мм (Для пада 17")	40.1007.00				•	•	•
Комплект полиуретановых уплотнительных полос для всасывающей балки (передняя/задняя)	96.0177.01	•	•	•			
Комплект полиуретановых уплотнительных полос для всасывающей балки (передняя/задняя)	96.0178.01				•	•	•
Комплект передних фар	96.0180.00	•	•	•	•	•	•
Проблесковый маячок	96.0181.00	•	•	•	•	•	•
Комплект для сушки углов	96.0182.00	•	•	•	•	•	•
Water Stop kit	96.0183.00	•	•	•	•	•	•

RANGER R 115

РЕЗЮМЕ



Лоток для
предметов

Легкое рулевое управление
Информативный, удобный,
чтобы обеспечить
максимальную точность
вождения при длительных
рабочих сессиях.

Бак грязной воды
Изготовлен из
полиэтилена,
прочный

**Всасывающий
шланг и шланг
слива грязной
воды.**

Амортизатор
Защита
щеточного узла
и всасывающей
балки от ударов

**Щеточный узел /
всасывающая балка из
алюминия**

Подножка
Удобная и простая,
максимальный
комфорт во время
работы

Передний привод (FD)
Скорость, стабильность,
устойчивость благодаря
мощному двигателю
колеса мощностью 600 Вт