

**ghibli & wirbel**

Professional Cleaning Machines Since 1968

# RANGER 115



**LA POTENTE Y FIABLE FREGADORA CON CONDUCTOR A BORDO  
QUE COMBINA PRACTICIDAD Y ALTO RENDIMIENTO.  
RANGER, SIN RENUNCIAR A LA COMODIDAD Y LA ERGONOMÍA,  
¡HACE DE LA LIMPIEZA SU MISIÓN!**

# LA FAMILIA RANGER



## RANGER R 115 FD 75 CHEM

Cabezal bicepillo 75 cm,  
Versión base  
(sin baterías ni cargador de baterías)

## RANGER R 115 FD 75 BC CHEM

Cabezal bicepillo 75 cm, grupo batería Gel  
(4 piezas) 6V 240Ah + cargador de baterías a  
bordo 24V 30A en accesorios suministrados

## RANGER R 115 FD 75 BC CHEM PLUS

Cabezal bicepillo 75 cm, batería Pb WET 24V  
320Ah + cargador de baterías a bordo 24V 30A  
en accesorios suministrados

### IDENTIFICACION DEL PRODUCTO

MODELO	CÓDIGO
RANGER R 115 FD 75 CHEM	10.0715.00

MODELO	CÓDIGO
RANGER R 115 FD 75 BC CHEM	13.0715.00

MODELO	CÓDIGO
RANGER R 115 FD 75 BC CHEM PLUS	17.0715.00



## RANGER R 115 FD 85 CHEM

Cabezal bicepillo 85 cm,  
Versión base  
(sin baterías ni cargador de baterías)

## RANGER R 115 FD 85 BC CHEM

Cabezal bicepillo 85 cm, grupo batería Gel  
(4 piezas) 6V 240Ah + cargador de baterías a  
bordo 24V 30A en accesorios suministrados

## RANGER R 115 FD 85 BC CHEM PLUS

Cabezal bicepillo 85 cm, batería Pb WET  
24V 320Ah + cargador de baterías a bordo  
24V 30A en accesorios suministrados

### IDENTIFICACION DEL PRODUCTO

MODELO	CÓDIGO
RANGER R 115 FD 85 CHEM	10.0815.00

MODELO	CÓDIGO
RANGER R 115 FD 85 BC CHEM	13.0815.00

MODELO	CÓDIGO
RANGER R 115 FD 85 BC CHEM PLUS	17.0815.00

# RANGER R 115 FD 75/85

Ranger R 115 es la fregadora con conductor a bordo ideal para su uso en superficies medianas y grandes, que combina un alto rendimiento con la ergonomía y el máximo confort para el operador. La capacidad de 115 litros y amplias pistas de lavado de 750 mm y 850 mm garantizan una productividad de unos 5000 m<sup>2</sup>/h. La presión adicional en el suelo y la acción del detergente (sistema de mezcla química) garantizan excelentes resultados de limpieza; el robusto cabezal de aluminio, que se adapta perfectamente a cualquier obstáculo, hace que Ranger no tenga rival en la limpieza "a ras de la pared". El grupo de secado, con gomas naturales suministradas de serie, garantiza los mejores resultados de secado en cualquier tipo de superficie y, en caso de golpes accidentales, es capaz de moverse y volver a entrar automáticamente bajo la estructura de la máquina, garantizando la máxima seguridad y facilidad de actuación.

El práctico e intuitivo panel de control permite controlar y gestionar todas las funciones de la máquina:

- es posible activar la función READY TO GO que permite, pulsando una sola tecla, la activación y el ajuste de todas las funciones principales de la máquina, permitiendo que esté inmediatamente lista para la sesión de trabajo;
- el programa ECO SYSTEM reduce el consumo y elimina los derroches, manteniendo las mejores prestaciones de limpieza con el máximo respeto del medio ambiente.

Ranger se utiliza con facilidad, no se requiere ninguna capacitación e incluso las operaciones de mantenimiento diario son sencillas y rápidas: requisitos imprescindibles que permiten utilizar esta fregadora profesional ¡incluso a los operadores menos expertos! Disponible en seis versiones, dos básicas y cuatro de paquete completo (de las cuales, dos BC CHEM y dos BC CHEM PLUS), con baterías y cargador incluidos, ¡Ranger es capaz de alcanzar 7 horas de autonomía en la versión BC CHEM PLUS!



## CARACTERÍSTICAS TÉCNICAS

CARACTERÍSTICAS		FD 75	FD 85
Anchura pista lavado	mm	750	850
Anchura de aspiración	mm	950	1050
Rendimiento horario (teórico - real)	m <sup>2</sup> /h	4500 - 2700	5000 - 3000
Alimentación		Batería 24 V	
Potencia instalada	W	2300	
Avance		Tracción trasera/delanterá	
Código IP		IPX3	
<b>BATERÍAS</b>			
Tipología		Grupo batería Gel (4 piez) 6V 240Ah (*) - Batería Gel Pb Wet 24V 320Ah (**)	
Autonomía	h - min	5 h (*) - 7 h (**)	
Dimensiones compartimento baterías x número	mm X nr	380x625x440 X 1	
<b>CEPILLOS</b>			
Diámetro pad x número	mm - inch x Anz	380 - 15" x 2	430 - 17" x 2
Potencia del motor x número	W x Anz	500 x 2	
Velocidad motor	rpm	165	
Peso cabezal - presión específica	Kg - g/cm <sup>2</sup>	35;70 - 21;43	37;72 - 17;34

## TRACCIÓN

Potencia motor	W	600
Velocidad de avance máxima	Km/h	6
Pendencia máxima superable con plena carga	%	2
Pendencia máxima superable en vacío	%	12
<b>ASPIRACIÓN</b>		
Potencia motor	W	550
Depresión (columna de agua)	mbar - mH <sub>2</sub> O	125 - 1250
Caudal de aire	l/s	30
Ruido	dB(A)	67/59 (***)

## DEPÓSITO

Tipología		Depósito doble	
Capacidad solución	l	110	
Capacidad recuperación	l	115	
Peso (en vacío/con baterías)	Kg	246 - 432 (*)	506 (**)
Dimensiones	mm	1470 x 950 x 1365	1470 x 1055 x 1365

# ¡RANGER, MISIÓN LIMPIEZA!



Los 115 litros de capacidad, combinados con las características técnicas innovadoras de Ranger, la convierten en una máquina potente, confiable y segura, pensada para su uso en entornos de tamaño mediano a grande.

Las considerables prestaciones, al mismo nivel de las de conductor a bordo de mayor tamaño, se asocian a un diseño moderno e impactante, estudiado para que esta fregadora sea compacta y extremadamente maniobrable.

Una mezcla de elementos distintivos que hacen de Ranger la solución ideal para operar en áreas medianas y grandes, incluso congestionadas, sin renunciar a la maniobrabilidad, la practicidad y el confort.



**Dos pistas de lavado**, gracias a los cabezales de doble cepillo de 75 y 85 cm, para adaptarse a cualquier tipo de entorno, desde la limpieza de superficies medianas y grandes hasta sesiones de trabajo prolongadas y gravosas.



La gran **capacidad del depósito** de solución (hasta 110 litros) combinada con el control electrónico del agua, permite trabajar tranquilamente sin realizar recargas ni vaciados frecuentes.

# ¡RANGER, EXCELENTES RENDIMIENTOS!

## ALTA PRODUCTIVIDAD

La velocidad regulable de hasta 6 km/h permite a Ranger alcanzar un rendimiento horario de 4500 m<sup>2</sup>/h para el modelo FD 75 y de 5000 m<sup>2</sup>/h para el modelo FD 85, lo que permite un ahorro considerable en el coste horario de las operaciones de limpieza.

## GRANDE AUTONOMÍA

La amplia variedad de modelos permite al operador elegir la solución más adecuada para las diferentes necesidades operativas. En particular, además de los modelos básicos, la disponibilidad de cuatro versiones full package (dos de ellas BC y dos BC PLUS), con baterías y cargador incluidos, garantiza distintas autonomías de trabajo: desde dos cinco de las versiones BC (con grupo batería de 6V 240Ah) hasta siete horas sin parar de las versiones BC PLUS (batería Pb Wet de 24V 320Ah). Ranger se puede recargar fácilmente gracias al práctico cargador de baterías a bordo de 30 A suministrado de serie: 10 horas para el modelo BC y 13 horas para el modelo BC PLUS.



## ...SIN RENUNCIAR A LA MANIOBRABILIDAD DE UNA CON CONDUCTOR A BORDO COMPACTA



Insuperable a ras de la pared, gracias a la retracción automática del cabezal y del secador en caso de golpes accidentales, puede moverse sin problemas incluso en los lugares más difíciles.

El verdadero elemento que hace única a esta fregadora es la combinación entre productividad y maniobrabilidad. Ranger, de hecho, es capaz de garantizar altos rendimientos incluso en grandes áreas ocupadas por obstáculos y, por tanto, más complejas de limpiar.

# INNOVACIÓN...

EL PRÁCTICO E INTUITIVO PANEL DE CONTROL PERMITE CONTROLAR Y GESTIONAR TODAS LAS FUNCIONES DE LA MÁQUINA



## READY TO GO

La función que permite, pulsando un solo botón, la activación y el ajuste de la aspiración, el grupo de cepillos, el agua y el sistema de mezcla química, permitiendo que Ranger esté inmediatamente lista para la sesión de trabajo.



## ECO SYSTEM

Presionando el botón ECO, todos los parámetros de trabajo anteriormente seleccionados (agua, concentración del químico, potencia de aspiración y presión de cepillos) se reducen al mínimo para optimizar al máximo los consumos. ¡Ecología y ahorro en cualquier condición de trabajo!



## EXTRA PRESIÓN EN EL SUELO

Ideal para tratar cualquier tipo de suciedad, incluso la más persistente.



## MODALIDAD SILENCIOSA

Necesaria para la limpieza diaria y para trabajar en zonas "sensibles" (hospitales, residencias de ancianos, escuelas).



# Y CONTROL

LA DISPOSICIÓN DE LOS BOTONES EN EL SALPICADERO QUE CONTROLAN TODAS LAS FUNCIONES PRINCIPALES HACE QUE EL RANGER SEA AÚN MÁS FÁCIL DE USAR.



## CONTROL MOVIMIENTOS

El ajuste de la velocidad y la dirección se gestiona electrónicamente gracias a los prácticos botones situados en una posición de fácil acceso, para tener siempre bajo control los movimientos de la máquina.



## CONTROL ELECTRÓNICO DE LA REGULACIÓN DEL AGUA

Cinco niveles seleccionables permiten utilizar la cantidad de agua adecuada para cada situación.



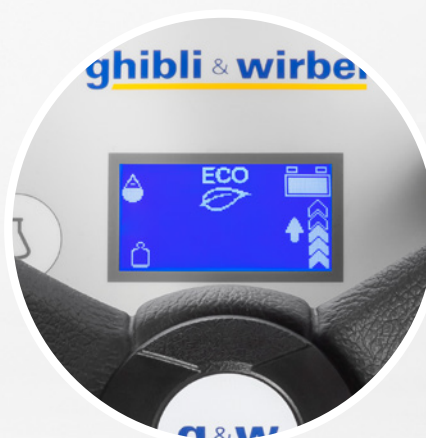
## CHEMICAL MIXING SYSTEM

El operador puede gestionar la dosificación química necesaria según el tipo de suelo y la suciedad: el porcentaje de detergente, de hecho, se puede seleccionar fácilmente entre cinco niveles disponibles.



## CEPILLOS Y ASPIRACIÓN

Estos dos botones, además de activar el grupo de cepillos y el motor de aspiración, permiten gestionar la elevación del cabezal y del secador gracias a unos actuadores especiales.



## INFORMACIÓN INMEDIATA

La pantalla digital permite un control preciso y constante de las actividades de Ranger. El estado de todas las funciones se muestra en la pantalla. El icono de la batería en la pantalla también proporciona información constante e inmediata sobre el estado de la carga durante el trabajo.



**CALIDAD  
MADE IN  
G&W**

# ¡"FUNDAMENTALES" AL MÁXIMO!

**RANGER SE ADAPTA A CUALQUIER RETO  
Y SIMPLIFICA LA JORNADA LABORAL.**

## LAVADO

La máquina, con tracción delantera, está disponible con dos versiones de cabezal de dos cepillos para satisfacer cualquier necesidad de los operadores. Dos cepillos de 15" en la versión FD 75 y dos cepillos de 17" en la versión FD 85 garantizan la máxima cobertura y eficacia de lavado, incluso en espacios reducidos. Además, la posibilidad de elegir entre una amplia gama de cepillos, con diferentes tamaños de cerdas (polipropileno más grueso o tynex), discos de arrastre y pad opcionales, permite hacer frente a cualquier tipo de suciedad con excelentes resultados de limpieza.



### 2 MOTORES

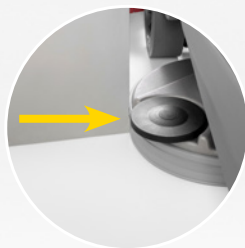
500 w de potencia por cada cepillo que, gracias al movimiento de contrarrotación, permiten eliminar la suciedad más persistente sin dificultad.

### CABEZAL CON DOS CEPILLOS

**En aluminio:** resistente a impactos y corrosión.  
**Retráctil:** capaz de adaptarse perfectamente a cualquier obstáculo, lo que hace que Ranger no tenga rival en la limpieza "a ras de la pared".

### PROTECCIÓN CONTRA SALPICADURAS CEPILLO

Para proteger de la mejor manera las partes más sensibles de la máquina y el ambiente de trabajo.



### EXTRA PRESIÓN EN EL SUELO

¡Con solo pulsar un botón, Ranger puede eliminar cualquier tipo de suciedad! Gracias a esta función, es posible aumentar el peso sobre los cepillos hasta 72 kg (pista de lavado de 850 mm).



### CHEMICAL MIXING SYSTEM

El sistema de dispensación automática de detergente se gestiona directamente desde el panel de control. Permite seleccionar el porcentaje adecuado de producto químico en función de la suciedad que tratar. El depósito de detergente es fácil de instalar y de sustituir cuando sea necesario, y muy sencillo de conectar al sistema de dosificación.



## SECADO

Compacto y reactivo, el secador se adapta de forma natural al movimiento de la máquina, siguiendo el cabezal. Disponible en dos anchos (950 y 1050 mm), garantiza resultados de secado perfectos en cualquier tipo de superficie, incluso en las curvas.



### MOTOR DE ASPIRACIÓN

De alto rendimiento, 550 W, 3 etapas, garantiza excelentes resultados de secado.

### SISTEMA SECADOR

En aluminio: resistente a impactos y corrosión.

### GOMAS SECADOR EN GOMA NATURAL

Equipo estándar, sin rival en la limpieza de mantenimiento rutinario y en suelos con suciedad más exigente.



### FIABILIDAD

En caso de impactos accidentales, el secador es capaz de moverse y volver a entrar automáticamente bajo la estructura de la máquina, garantizando la máxima tranquilidad y facilidad de acción.

### FUNCIÓN EN MODALIDAD SILENCIOSA

Permite que Ranger sea más silenciosa y mantenga un alto rendimiento. Ideal para la limpieza diaria y para la limpieza en entornos en los que es aconsejable trabajar con un bajo nivel de ruido.



# ¡"FUNDAMENTALES" AL MÁXIMO!

**RANGER SE ADAPTA A CUALQUIER RETO  
Y SIMPLIFICA LA JORNADA LABORAL.**

## **SEGURIDAD**

**TODO HA SIDO ESTUDIADO PARA  
GARANTIZAR LA MÁXIMA FIABILIDAD Y  
PROTECCIÓN DEL OPERADOR**

Botón de emergencia para interrumpir todas las actividades en caso de situación de peligro.

Gomas delanteras y traseras de poliuretano:  
antideslizantes y que no dejan marcas,  
aseguran una perfecta estabilidad y adherencia  
a la carretera.

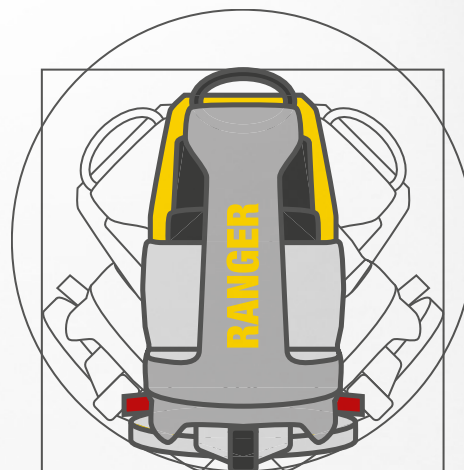


Reducción automática  
de la velocidad cuando  
se curva a una velocidad  
demasiado alta.



Perfecta visibilidad tanto en fase de transporte como durante el trabajo.





## ERGONOMÍA Y CONFORT

DISEÑO MODERNO E IMPACTANTE PARA ADAPTARSE A LAS NECESIDADES DEL OPERADOR

El cómodo asiento acoge al operador, permitiéndole trabajar en una posición estable y ergonómica: a la distancia adecuada del volante, ideal durante las sesiones de trabajo gravosas y prolongadas.

### DIRECCIÓN LIGERA

Reactiva y a la vez cómoda para una máxima precisión en la conducción.



El panel de control es práctico y compacto. Los botones, colocados de forma intuitiva, garantizan una interacción inmediata con la máquina.

85 cm

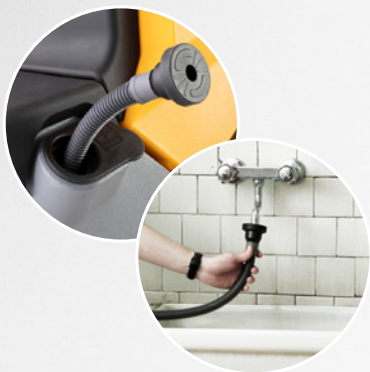
37 cm

La plataforma robusta y antideslizante, colocada a una altura adecuada, es fácilmente accesible, lo que hace que subir a bordo sea muy fácil y seguro.

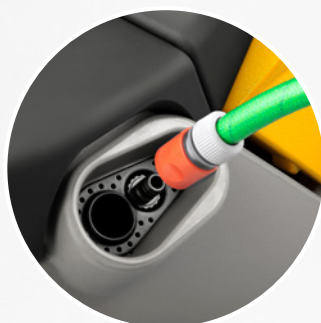
# MANTENIMIENTO ORDINARIO RÁPIDO

TAMBIÉN EL MANTENIMIENTO ORDINARIO DE RANGER ESTÁ SIMPLIFICADO AL MÁXIMO

## DEPÓSITOS



Llenado cómodo del depósito de solución gracias al tubo de carga extensible suministrado de serie.



Water Stop: llenado del depósito de la solución con parada automática (opcional).



Vaciado inmediato del depósito de recuperación.



Depósito de recuperación situado a una altura reducida: fácil acceso y limpieza.

## FILTROS

**FILTRO DE ASPIRACIÓN**  
fácil de alcanzar y limpiar.



**CONTENEDOR DE ESCOMBROS CON TAPA**

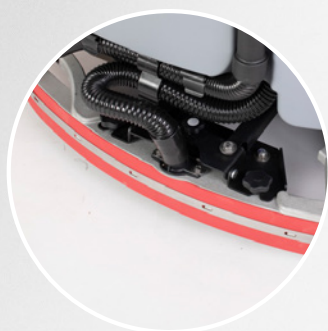
el práctico recipiente que contiene los grandes escombros aspirados. Eliminación y vaciado inmediato.

## GRUPO CABEZAL



Montaje y desmontaje inmediato de los cepillos (o de los discos de arrastre, opcional).

## SISTEMA SECADOR FÁCIL DE INSTALAR Y DESMONTAR

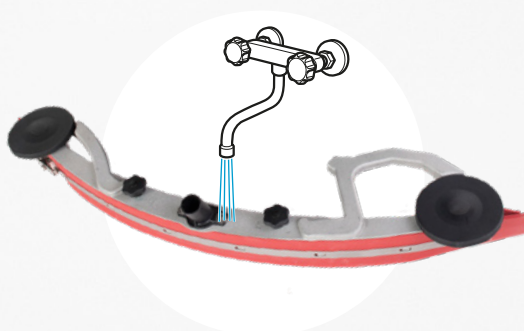


El secador se puede acoplar y desacoplar fácilmente gracias a dos prácticos pomos, sin necesidad de utilizar ninguna herramienta.

### LAS GOMAS:



Se desmontan fácilmente gracias al práctico sistema de desenganche manual.



Se limpian con extrema facilidad.



Se pueden utilizar en los cuatro lados.

## TRANSPORTE...



Para facilitar las operaciones de transporte y almacenamiento, Ranger está equipada con un práctico soporte, situado en el depósito de recuperación, al que se puede enganchar el secador: volumen mínimo y fácil de maniobrar.

## Y RECARGA



También en esta fase se muestra directamente en la pantalla, la información inmediata sobre el progreso de la carga de la batería.

# ACCESORIOS ESTÁNDAR



## TUBO DE LLENADO AGUA

Extensible y equipado con enganche universal para todo tipo de grifo.



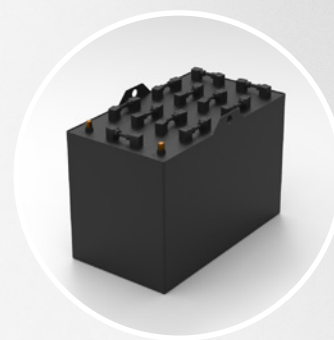
## CEPILLOS DE POLIPROPILENO 0,7 MM

Resistentes y adecuados para todo tipo de superficie, gracias a sus cerdas de 0,7 mm de diámetro. Disponibles tanto con diámetro de 380 mm (15") como de 430 mm (17").



## BATERÍAS DE GEL 6V

Set de cuatro baterías de gel de 6V 240Ah capaces de garantizar 5 h de autonomía. Estándar en la versión BC.



## BATERÍA PB WET 24V

La batería Pb Wet 24V 320Ah puede garantizar hasta 7 h de autonomía. Estándar en la versión BC PLUS.



## CARGADOR DE BATERÍAS A BORDO

Equipamiento de serie en las versiones BC. Permite recargar cómodamente las baterías en lugares diferentes o lejanos, sin tener que volver al mismo lugar.



## GOMAS SECADOR EN GOMA NATURAL

Proporcionan el mejor rendimiento de secado y son altamente resistentes, gracias a una mayor adaptabilidad al suelo.



## PROTECCIÓN DE LAS SALPICADURAS CEPILLO

Para proteger de la mejor manera las partes más sensibles de la máquina y el ambiente de trabajo.



## CHEMICAL MIXING SYSTEM

Sistema automático de suministro de los productos químicos.

## ACCESORIOS ESTÁNDAR

MODELO	CÓDIGO	FD 75 CHEM	FD 75 BC CHEM	FD 75 BC CHEM PLUS	FD 85 CHEM	FD 85 BC CHEM	FD 85 BC CHEM PLUS
Tubo de llenado agua	30.0024.00	•	•	•	•	•	•
Cepillo 15" polipropileno Ø 0,7 (*)	40.0008.00	•	•	•	•	•	•
Cepillo 17" polipropileno Ø 0,7 (*)	40.0002.00	•	•	•	•	•	•
Protección contra salpicaduras cepillo	22.0713.00	•	•	•	•	•	•
Protección contra salpicaduras cepillo	22.0714.00	•	•	•	•	•	•
Set de gomas del secador en goma natural (frente/detrás)	96.0177.00	•	•	•	•	•	•
Set de gomas del secador en goma natural (frente/detrás)	96.0178.00	•	•	•	•	•	•
Grupo batería (4 piezas) 6V 240Ah	22.0718.00	•	•	•	•	•	•
Batería 24V 320Ah	22.0723.00	•	•	•	•	•	•
Cargador de baterías a bordo 24V 30A	18.0089.00	•	•	•	•	•	•
Chemical mixing system	96.0179.00	•	•	•	•	•	•

(\*) Dos cepillos en accesorios estándar

# ACCESORIOS OPCIONALES



## CEPILLOS DE POLIPROPILENO 0,9 MM

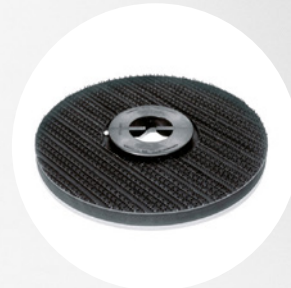
Adecuados para cualquier tipo de superficie, disponible tanto con diámetro de 380 mm (15") como de 430 mm (17") y con cerdas de 0,9 mm de diámetro.



## CEPILLOS TYNEX GRIT 240 Y 80

Adecuados para lavar superficies rugosas con suciedad persistente. Disponible bajo pedido:

- para los modelos FD 75 con diámetro de 380 mm (15"), grit 240 y cerdas con un diámetro de 0,9 mm;
- para modelos FD 85 con diámetro de 430 mm (17"), grit 80 y cerdas con un diámetro de 1,2 mm.



## PORTA PADS

Necesarios para utilizar la amplia gama de pad disponible. Equipados con un práctico sistema de enganche y desenganche rápidos.



## KIT WATER STOP

Sistema de llenado del depósito de agua con parada automática.



## KIT SECADO DE ESQUINAS

Para una perfecta aspiración de esquinas y zonas de difícil acceso.



## GOMAS SECADOR POLIURETANO

Adecuados para todo tipo de pavimento, muy resistentes al desgaste y a los aceites.



## KIT DE LUZ FRONTAL

Luz LED para garantizar la visibilidad durante el trabajo en caso de poca iluminación.



## KIT INTERMITENTE

Máxima seguridad durante las sesiones de trabajo.

## ACCESORIOS OPCIONALES

MODELO	CÓDIGO	FD 75 CHEM	FD 75 BC CHEM	FD 75 BC CHEM PLUS	FD 85 CHEM	FD 85 BC CHEM	FD 85 BC CHEM PLUS
Cepillo 15" polipropileno Ø 0,9	40.0108.00	•	•	•			
Cepillo 17" polipropileno Ø 0,9	40.0102.00				•	•	•
Cepillo 15" tynex Ø 0,9 grit 240	40.0208.00	•	•	•			
Cepillo 17" tynex Ø 1,2 grit 80	40.0202.00				•	•	•
Porta pads 355 mm (por pad da 15")	40.1008.00	•	•	•			
Porta pads 420 mm (por pad da 17")	40.1007.00				•	•	•
Set de gomas secador poliuretano (frente+detrás)	96.0177.01	•	•	•			
Set de gomas secador poliuretano (frente+detrás)	96.0178.01				•	•	•
Kit de luz frontal	96.0180.00	•	•	•	•	•	•
Kit intermitente	96.0181.00	•	•	•	•	•	•
Kit secado de esquinas	96.0182.00	•	•	•	•	•	•
Kit Water Stop	96.0183.00	•	•	•	•	•	•

# RANGER R 115

## EN RESUMEN

