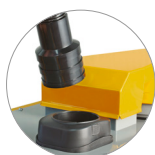


# AZ 45 400 V

## ASPIRATORI INDUSTRIALI SOLIDI TRIFASE

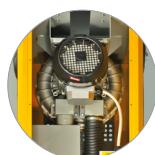
Aspiratore industriale di grande capacità. Motore trifase ( $\Delta = 400$  V - Y = 690V). Scuotifiltro manuale di serie. Fusto sganciabile. Protezione termica per il motore. Valvola di sicurezza turbina. Filtro ad alta efficienza con superficie filtrante "stellare" molto estesa.



Soffiante

Sistema scuotifiltro  
manuale

Sistema filtrante



Turbina

### IDENTIFICAZIONE PRODOTTO

#### MODELLO

AZ 45 400 V

#### CODICE

19121208001

#### PEZZI / PALLET

1

### CARATTERISTICHE TECNICHE

Tensione - Frequenza	400 V <sup>3</sup> ~ 50 Hz
Potenza massima	W 5500
Potenza nominale	W 5500
Capacità serbatoio	l 75
Capacità utile	l 55
Superficie filtrante	m <sup>2</sup> 0,3
Portata aria	l/s 111
Depressione	mbar 265
Livello sonoro	db(A) 63
Codice IP	IPX3
Lunghezza cavo	m 10
Peso (senza accessori)	Kg 160
Dimensioni	mm 780x480x1100

### ACCESSORI IN DOTAZIONE

MODELLO	Ø 50 CODICE
Tubo flessibile 3 m	6010712
Prolunga curva Ø 50	2511700
Spazzola registrabile polvere 0,50 m	6010062
Pennello	2511720
Lancia piatta	2511730
Raccordo Ø 50	2511710
Filtro tela completo	6912000
Scuotifiltro manuale	---

### ACCESSORI OPTIONAL

MODELLO	CODICE
Spazzola registrabile polvere 0,40 m	6010052
Prolunga PVC 0,5 m	2512021
Filtro nylon (sup.filtr. 0,95 m <sup>2</sup> )	3001215