

# AS 5 EVO

## ASPIRAPOLVERE VERTICALE

L'ultima versione del modello compatto, potente, economico e maneggevole che è stato il punto di riferimento nell'aspirazione professione dalle piccole dimensioni. Nuova impugnatura e sistemi di sostegno accessori e cavo per garantire la massima facilità d'utilizzo. Filtro aria in uscita semplice da rimuovere e pulire. Due versioni disponibili: FT con filtro in tessuto (poliestere) oppure FC con filtro a cartuccia di serie. Possibilità di collegamento all'elettrospazzola. Guarnizione paracolpi in dotazione.



Nuova impugnatura



Nuovo sostegno accessori e cavo



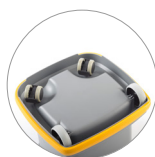
Sistema di filtraggio aria di scarico



Filtro a cartuccia (versione FC)



Sacchetto in carta ecologica



Carrello direzionale



Filtro poliestere (versione FT)



Elettrospazzola (optional)

## IDENTIFICAZIONE PRODOTTO

### MODELLO

AS 5 EVO FC (filtro cartuccia)

AS 5 EVO FT (filtro tela)

### CODICE

15981210001

15981210060

### PEZZI / PALLET

24

24

## CARATTERISTICHE TECNICHE

Tensione - Frequenza	220-240 V~	50/60 Hz
Potenza massima	W	1000
Potenza nominale	W	800
Capacità serbatoio	l	14
Capacità utile	l	7
Capacità sacchetto filtro	l	6
Superficie filtrante	m <sup>2</sup>	0,29 (FC) - 0,09 (FT)
Portata aria	l/s	50
Depressione	mbar	230
Livello sonoro	db(A)	60
Lunghezza cavo	m	10
Peso (senza accessori)	Kg	6
Dimensioni	mm	350x350x430

## ACCESSORI IN DOTAZIONE

MODELLO	Ø 32
MODELLO	CODICE
Tubo flessibile 2,5 m	6010604
Prolunga rigida 0,5 m alu (*)	01-341
Bocchetta pavimenti polvere D320	2511523
Bocchetta tende/divani	856000101
Pennello	856000061
Lancia piatta	856000071
Sacchetto fleece l 5	---

## ACCESSORI OPTIONAL

MODELLO	CODICE
Elettrospazzola (Ø 32 - L 35 cm)	2512529
Filtro a cartuccia (sup. filtr. 0,29 m <sup>2</sup> ) (**)	2512702
Filtro a cartuccia HEPA (sup. filtr. 0,29 m <sup>2</sup> )	2512709
Bocchetta pavimenti combinata	2511538
Sacchetto carta l 5 x 10	6595030
Filtro tela (***)	6595000
Sacchetto fleece l 5 x 10	6596010

(\*) 2 in dotazione standard

(\*\*) Di serie sul mod. 15981210001

(\*\*\*) Di serie sul mod. 15981210060