

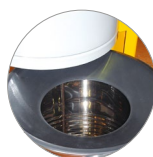
# AS 40 KS/M/H

## ASPIRATORI INDUSTRIALI SOLIDI MONOFASE

Aspirapolvere dotato di 3 motori e kit antistatico. Sistema filtraggio costituito da filtro poliestere + filtro a cartuccia. Fusto inox sganciabile per la massima praticità. Cestello portaccessori. Scuotifiltro manuale con manometro misuratore filtro intasato. Involucro raccogliitore polveri asportabile. AS 40 KS è diponibile anche in classe di filtrazione M e H.



Manometro misuratore filtro intasato



Convogliatore nel serbatoio di raccolta



Aspiratore con 3 motori



Scuotifiltro manuale



Pratico porta accessori



Fusto inox sganciabile



Bocchetta Ø 90 (AS 40 KS)



Bocchetta Ø 50 (AS 40 KS M/H)

### IDENTIFICAZIONE PRODOTTO

MODELLO	CODICE	PEZZI / PALLET
AS 40 KS	18961210993	1
AS 40 KS M	18961210994	1
AS 40 KS H	18961210995	1

### CARATTERISTICHE TECNICHE

Tensione - Frequenza	220-240 V~	50/60 Hz
Potenza massima	W	3450
Potenza nominale	W	2900
Capacità serbatoio	l	60
Capacità utile	l	40
Superficie filtrante	m <sup>2</sup>	0,5
Superficie filtrante (filtro cartuccia)	m <sup>2</sup>	1,06 (*) - 2,10 (**) - 4,20 (***)
Portata aria	l/s	150
Depressione	mbar	205
Livello sonoro	db(A)	66,5
Codice IP	IPX4 (*) (**)	
Lunghezza cavo	m	10
Peso (senza accessori)	Kg	51
Dimensioni	mm	765x560x1400

### ACCESSORI IN DOTAZIONE

MODELLO	Ø 50
Tubo flessibile 3 m (*)	6010712
Tubo flessibile 3 m (**) (***)	6010711
Prolunga curva Ø 50	2511700
Spazzola registrabile polvere 0,40 m	6010052
Pennello	2511720
Lancia piatta	2511730
Filtro a cartuccia (sup. filtr. 1,06 m <sup>2</sup> ) (*)	2512743
Filtro a cartuccia (sup. filtr. 2,10 m <sup>2</sup> ) (**)	2512076
Filtro a cartuccia classe HEPA/H (sup. filtr. 4,20 m <sup>2</sup> ) (***)	2512078
Filtro tela per scuotifiltro manuale	6895510
Raccordo Ø 50	2511710
Scuotifiltro manuale	---

### ACCESSORI OPTIONAL

MODELLO	CODICE
Spazzola registrabile polvere 0,50 m	6010062
Separatore decantatore carrellato inox polvere/liquidi	1897006
Sacchetto carta con tappo l 19 x 10 (**) (***)	6830030

(\*) Per versione AS 40 KS

(\*\*) Per versione AS 40 KS M

(\*\*\*) Per versione AS 40 KS H

