

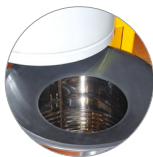
AS 40 KS/M/H

ASPIRADORES INDUSTRIALES EN SECO MONOFÁSICOS

Aspiradora con 3 motores y con kit antiestático. Sistema de filtrado constituido por un filtro de poliéster + filtro de cartucho. Cuerpo inoxidable que se puede desenganchar para tener la máxima facilidad de uso. Cesta para contener los accesorios. Sacudidor de filtro manual con manómetro medidor del filtro obstruido. Revestimiento recogedor de polvo extraíble. AS 40 KS está disponible en las clases de filtración M y H.



Manómetro medidor filtro obstruido



Transportador en el tanque



Aspirador con 3 motores



Vibrador filtro manual



Práctico porta-accesorios



Depósito desmontable de acero inoxidable



Boquilla Ø 90 (AS 40 KS)



Boquilla Ø 50 (AS 40 KS M/H)

IDENTIFICACION DEL PRODUCTO

MODELO	CÓDIGO	PIEZAS / PALLET
AS 40 KS	18961210993	1
AS 40 KS M	18961210994	1
AS 40 KS H	18961210995	1

CARACTERÍSTICAS TÉCNICAS

Tensión-Frecuencia	220-240 V~	50/60 Hz
Potencia máxima	W	3450
Potencia nominal	W	2900
Capacidad del depósito	l	60
Capacidad útil	l	40
Superficie de filtrado (filtro de tela)	m ²	0,5
Superficie de filtrado (filtro de cartucho)	m ²	1,06 (*) - 2,10 (**) - 4,20 (***)
Potencia aspiración	l/s	150
Vacío	mbar	205
Nivel sonoro	db(A)	66,5
Código IP		IPX4 (*) (**)
Longitud del cable	m	10
Peso (sin accesorios)	Kg	51
Dimensiones	mm	765x560x1400

ACCESORIOS ESTÁNDAR

MODELO	CÓDIGO
Tubo flexible 3 m (*)	6010712
Tubo flexible 3 m (**) (***)	6010711
Tubo de succión Ø 50	2511700
Cepillo ajustable secos 0,40 m	6010052
Cepillo redondo	2511720
Boquilla rinconera	2511730
Filtro de cartucho (sup. filtr. 1,06 m ²) (*)	2512743
Filtro de cartucho (sup. filtr. 2,10 m ²) (**)	2512076
Filtro de cartucho clase HEPA H (sup. filtr. 4,20 m ²) (***)	2512078
Filtro por vibrador filtro manual	6895510
Conexión Ø 50	2511710
Vibrador filtro manual	---

Ø 50

ACCESORIOS OPCIONALES

MODELO	CÓDIGO
Cepillo ajustable secos 0,50 m	6010062
Separador espesador para secos / húmedos de acero inoxidable	1897006
Bolsa filtro de papel con tapón l 19 x 10 (**) (***)	6830030

(*) Para versión AS 40 KS

(**) Para versión AS 40 KS M

(***) Para versión AS 40 KS H

