

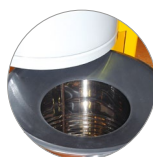
AS 40 KS/M/H

INDUSTRIELLER TROCKEN-SAUGER, EINPHASIG

Sauger mit drei Motoren und Antistatik-Kit. Filtersystem bestehend aus Polyesterfilter + Kartuschenfilter. Abnehmbar Edelstahlbehälter für höchsten Komfort. Zubehörkorb. Manueller Filterrüttler mit Manometer für Messer verstopfter Filter. Entfernbarer Staubsammelbehälter. AS 40 KS ist in den Filterklasse M und H erhältlich.



Manometer



Fördervorrichtung im Tank



Staubsauger mit 3 Motoren



Filterrüttler manuell



Praktischer Korbhalter für Zubehör



Abnehmbarer Edelstahlbehälter



Öffnung Ø90 (AS 40 KS)



Öffnung Ø 50 (AS 40 KS M/H)

PRODUKTIDENTIFIKATION

MODELL	ARTIKELNUMMER	STÜCKZAHL PRO PALETTE
AS 40 KS	18961210993	1
AS 40 KS M	18961210994	1
AS 40 KS H	18961210995	1

TECHNISCHE EIGENSCHAFTEN

Spannungs-Frequenz		220-240 V~ 50/60 Hz
Max. Leistungsaufnahme	W	3450
Nennleistung	W	2900
Behälter Fassungsvermögen	l	60
Tatsächliches Fassungsvermögen	l	40
Filterfläche	m ²	0,5
Filterfläche (Kartuschenfilter)	m ²	1,06 (*) - 2,10 (**) - 4,20 (***)
Luftleistung	l/s	150
Vakuum	mbar	205
Schallpegel	db(A)	66,5
IP-Code		IPX4 (*) (**)
Kabellänge	m	10
Gewicht (ohne Zubehör)	Kg	51
Abmessungen	mm	765x560x1400

MITGELIEFERTES ZUBEHÖR

Ø 50	ARTIKELNUMMER
MODELL	
Flexibler Schlauch 3 m (*)	6010712
Flexibler Schlauch 3 m (**) (***)	6010711
Saugrohr Ø 50	2511700
Verstellbare Trockenbürste 0.4 m	6010052
Rundbürste	2511720
Fugendüse	2511730
Kartuschenfilter (Filterfläche 1,06 m ²) (*)	2512743
Kartuschenfilter (Filterfläche 2,10 m ²) (**)	2512076
KLASSE HEPA/H Kartuschenfilter (Filterfläche 4,20 m ²) (***)	2512078
Filterrüttler manuell	6895510
Zwischenstück Ø 50	2511710
Filterrüttler manuell	---

OPTIONALES ZUBEHÖR

MODELL	ARTIKELNUMMER
Verstellbare Trockenbürste 0.5 m	6010062
Trocken-Nass-Abscheider, Edelstahl	1897006
Papierfilterbeutel mit verschlussdeckel I 19 x 10 (**) (***)	6830030

(*) Ausführungen AS 40 KS

(**) Ausführungen AS 40 KS M

(***) Ausführungen AS 40 KS H



ACHTUNG: Dieses Gerät enthält gesundheitsschädliche Stoffe. Leerwege und Wartungsgänge, insbesondere der Befestigung der Staubsammelbehälter, dürfen nur von Fachleuten durchgeführt werden, die entsprechende Schutzausstattung tragen. Nicht ohne das vollständige Filtersystem betreiben.